

جامعة دمشق

كلية الهندسة المعمارية

مشروع أعد لنيل شهادة البكالوريوس في الهندسة المعمارية

إشراف

الدكتور المهندس: مزيد عبد الله  
الدكتور المهندس اديب أومري

تقديم: أروى شرف الدين

## قورا جي (المشروع):

تتبع من أهمية السياحة في القطر العربي السوري كصناعة حديثة قائمة على أسس علمية و مفهوم حضاري متقدم. و أصبحت ضرورة من ضرورات الحياة مما يستدعي الحاجة بنفس الضرورة للعمل على إيجاد مرتكزات سياحية و زيادة العوامل المساعدة للسياحة و الحركة السياحية الداخلية و الخارجية و تعميمها على مختلف أنحاء سورية و خاصة المواقع الغنية بالمناظر الخلابة و المواقع الأثرية و هي ما يتوفر بشكل أساسي في موقع المشروع المقترح. و لدى الإطلاع على مجموعة من الكتب الموجهة لمديرية السياحة في ريف دمشق, كان هناك توجه نحو هذه المنطقة و ضرورة الإهتمام بها للنهوض بالحركة السياحية في سورية و هذا الكتاب مرفق بالذاكرة. و تأتي اجراءات الدولة و تدخلها بشكل مباشر لتؤكد على تنظيم و تطوير العمل السياحي في القطر العربي السوري.

## البلدية (جبال الحرمون):

أسبغت القدسية على جبال الحرمون و أكتسب منها اسمه (جبل الحرمون) و عاش فيه نبي الله شيث و كان يحج إليه ملوك اليمن التابعة الحميريون و كذلك فعل العموريون. الفينيقيون. الكنعانيون و الأراميون. و كانوا وثنيين فنظروا إلى الجبال حولهم على أنها أبناء الرب فأقاموا هياكل لعبادتها على قممها العالية حيث كانوا يعبدون الشمس و الكواكب كالمشتري و الزهرة .

## الجزور (التاريخية للمنطقة):

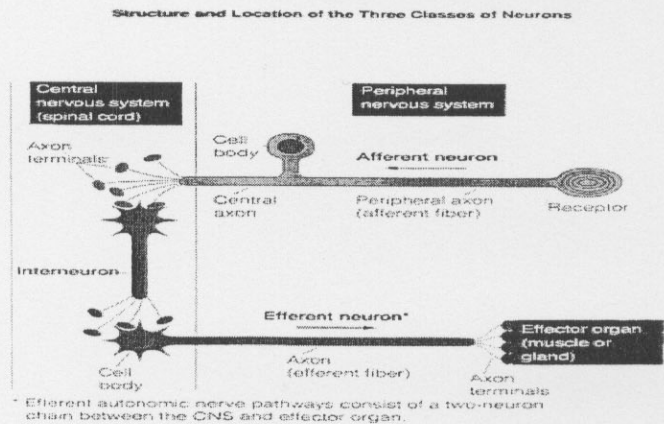
### جمهورية آرام (عمرية):

توسطت عرنة عدة ممالك آرامية . مملكة آرام صوبا و عاصمتها عنجر في لبنان مملكة الجولان و تضم منطقة دان/ تل القاضي (آرام ماعاكا) مملكة الجيدور الممتدة من غباغب حتى نوى في حوران . و مملكة آرام دمشق و عاصمتها دمشق و تقع عرنة في حوض الحرمون في الجنوب الغربي منه تبعد

عن دمشق 55 كم و تمتاز بخضرتها الواسعة و مياهها الغزيرة المثلجة طبيعيا. و كان لها نصيب كبير من اماكن العبادة فقد اقاموا معبدين أثريين فيها الأول عند قمته على ارتفاع 2814م فوق البحر و عرف بقصر شبيب التبعي اليماني حيث يشرف على الأرض حوله و يسمح بالرؤية حتى النبك و السويداء و جنوب لبنان و شمال فلسطين و تحج إليه الشعوب القديمة و تقدم القرابين عنده اما الثاني على ارتفاع 1775 م عرف بقصر شبيب الشتوي او قصر الريحان . و مازال محفوظا تحت الأرض بعمق 13 م لا يلحظ منه إلا بعض الحجارة المتهدمة من قسمه العلوي و يقع غربه مدينة مهدمة .

و عندما آل أمر سورية للرومان تحول هذا الهيكل إلى معبد للإله زفس و ذلك في عهد الإمبراطور قسطنطين الكبير حيث كانت الوثنية سائدة و عندما اصبحت روما مسيحية تحول القصران إلى كنيستين و مع ذلك استمرت النظرة للجبل على أنه مقدس فقد كان المكان الأفضل للتأمل في ملكوت الله و الإنقطاع للعبادة و كان بمثابة جامعة تتمازج فيها ثقافات الشعوب و بعضه ظن أنه يملك علم الغيب فكثرت به المنتبئون الذين أستقبلوا السيد المسيح و ناصروه في القدس و أستمر هذا الجبل كجامعة لمن تفرغ لعبادة الله (اللاهوتيون). حتى ظهر النبي محمد بن عبد الله بالدين الجديد فعمل على إنهاء الوثنية و فكرة التنبؤ . أخذ الجبل اسمه الجديد جبل الشيخ لأن الثلج يبقى على قمته طوال العام .

## مدخل الفكرة التخطيطية:



Anatomy 31 (Figure 5.2)

© 1992 West Publishing Company

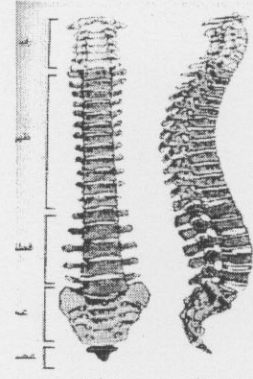
تبدو المقاربة بعيدة بين المشروع و فكرة الحس عند الإنسان للوهلة الأولى و لكن عند النظر لموقع المشروع الحدودي كمنطقة فاصلة بين سورية و لبنان

تبرز المقاربة مع موقع الجلد عند الإنسان كصلة بين الداخل و الخارج و تلعب دور السيالة الموصلة محطة التلفريك الواصلة بين الكتل التصميمية التي تلعب دور المراكز العصبية.

### بأنوراما التخطيط:

تعني كلمة بأنوراما المشهدية أو المشاهد المتكررة و هو المبدأ الذي تم أتباعه في معالجة الموقع العام فتم اختيار جملة من المواقع التي تختص بسمات سياحية معينة و تمت معالجتها لتشكل تلك المشهدية و تعطي مايسمى بالطبيعة المتحركة *moving natural* على طول مسار التلفريك.

### معرض الفكرة التصميمية:



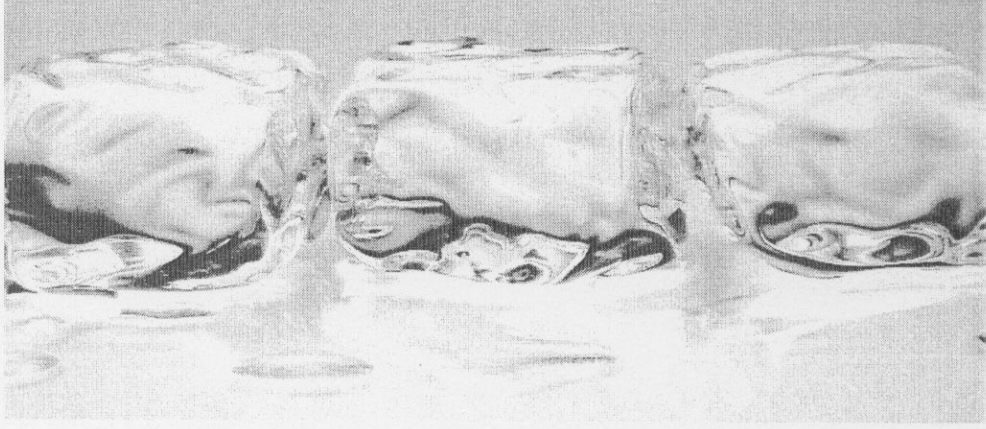
العمود الفقري -  
وجه جانبي ووجه أمامي

عند الوقوف أمام جملة الفعاليات السياحية التخطيطية في المنطقة سواء التي تدخلت فيها أفكار الإنسان أو الموجودة بيد الطبيعة كان لا بد من وجود كتلة مركزية منظمة لبقية الفعاليات تلعب دور المركز العصبي الذي يقع على عاتقه تنظيم الحركة من و إلى الجبل و بقية الفعاليات السياحية

### فلسفة الكتلة:

انطلاقاً من طبيعة المنطقة حيث تغطي الثلوج جبل الشيخ طيلة أيام العام و هذه الصفة المتفردة له عن باقي مناطق سورية أوحى بالفكرة الإنسانية حيث ترتفع الكتلة على التلة فيأخذ المشروع شكل الإنشاء الجليدي الصلب و كلما انحدرت

الكتلة نحو الأسفل تأخذ شكل الجليد الذائب و المتجه نحو مناطق مركزية تشكل بطاريات الحركة و بنفس تشكيل التلال التي يذوب عليها.



## مخاض المشروع:

بهر المشروع 250 متر مربع يلحظ فيه:

- 1- الإستعلامات
- 2- أركان استراحة للجمهور.
- 3- ركن الأمانات
- 4- غرفة مراقبة.
- 5- مخطط للبانوراما و أقسامها
- 6- قسم توزيع الكاتولوكات و البطاقات و المنشورات الخاصة بالبانوراما .
- 7- قسم الخدمات الصحية.

## القسم الترفيهي

و يكون على علاقة مباشرة بالبهو و يلحظ فيه:

- 1- مسرح مكشوف 500 متر مربع
- 2- حديقة بيئية تتناول عرض الحياة النباتية الحيوانية المحلية 600 متر مربع
- 3- سينما 600 متر مربع تتسع ل 400 شخص
- 4- صالات ألعاب بمساحة 200 متر مربع

## القسم الثاني

و يكون على علاقة مباشرة بالبهو و يتضمن:

- 1- صالة بانوراما حرب تشرين تعرض وقائع حرب تشرين بالرسوم و الماكينات لتعطي مشاهد أقرب ما تكون إلى مشاهد الحرب الحقيقية بمساحة 700 متر مربع
- 2- مجموعة صالات تابعة للصالة الرئيسية صالتين بمساحة 200 متر مربع لكل صالة صالة عرض الأسلحة التي استعملت في الحرب على شكل ماكينات مصغرة صالة عرض الصور و أبطال الحرب صالة سينمائية لعرض أفلام قصيرة عن الحرب تتسع ل 100 شخص

## العمارة الخمسة للمنطقة:

- مساحتها 300 متر مربع و تضم:
- صالة المكتشفات الأثرية في المنطقة
  - صالة التراث و الأزياء الشعبية
  - صالة الحياة النباتية و الحيوانية للمنطقة
  - سوق شعبي (local bazaar)

## صالة الفنون بمساحة 500 متر مربع:

و هي عبارة عن أربع صالات بمساحة 125 متر مربع لكل صالة حيث تقام مهرجانات فصلية للفنون

## مبنى التلفزيون:

- بمساحة 400 متر مربع و تضم:
- 1- غرفة إركاب 100 متر مربع
  - 2- غرفة إنتظار بمساحة 50 متر مربع
  - 3- غرف إدارية

- 4- غرفة مراقبة 20 متر مربع
- 5- غرفتين إداريتين بمساحة 20 متر لكل منها
- 6- الخدمات الصحية
- 7- غرفة الإشراف و الصيانة
- 8- سوق سياحي على اتصال مع حركة الجماهير 150 متر مربع

### قسم الكافتيريا:

بمساحة إجمالية 2000 متر مربع  
و تتوزع في اماكن الإطلالات على جبل الحرمون و جبل الشيخ

المساحة الإجمالية 4500 متر مربع

### المحاسب (التقديري) لعدد الزوار المتوقع:

عدد ركاب التفريك بكل اتجاه يعادل 100 شخص بكل اتجاه  
عدد زوار البانوراما 50 شخص لكل ساعة  
عدد زوار صالات العرض 25 اشخاص  
صالات السينما و الترفيهية 50  
العدد المتوافر في البانوراما بشكل متواصل 600 شخص

### المواصفات الفنية للمشروع:

المنسوب المقترح للمحطة العلوية 1800 م  
المنسوب المقترح للمحطة السفلية 1400 م  
فارق الارتفاع الرأسي 400 م  
الطول الأفقي للمسار 1500 م  
الطول الكامل للمسار المقترح 1550 م  
عدد الكبائن 10 عربات منها واحدة لكبار الزوار و اخرى للصيانة  
سعة الكبينة الواحدة 4 اشخاص  
السرعة 5-6 بالثانية  
زمن الرحلة المتوقعة:

عدد الأبراج المتوقعة 20-20-50-60-20م

زمن الرحلة المتوقع (17 دقيقة)

قطر الكابل المعدني 20 ملم

قدرة النقل الساعية  $4*20 = 80$  شخص بكل اتجاه

ويضاف للكتلة الرئيسية كتلتين تتوضعان في منتصف الجبل على ارتفاع

1800م ويتم وصول الزوار إليها عبر التلفريك مع وجود طرق تخدمية

أخرى

و تضم متحف الآثار التي تنتج عن عمليات التنقيب عن الآثار الموجودة قرب

الكتلة و التي تتوضع حتى الآن تحت الأرض ب 13م حسب كتاب وزارة

السياحية التي تعهدت القيام بعملية التنقيب عند توفر الإمكانيات اللازمة

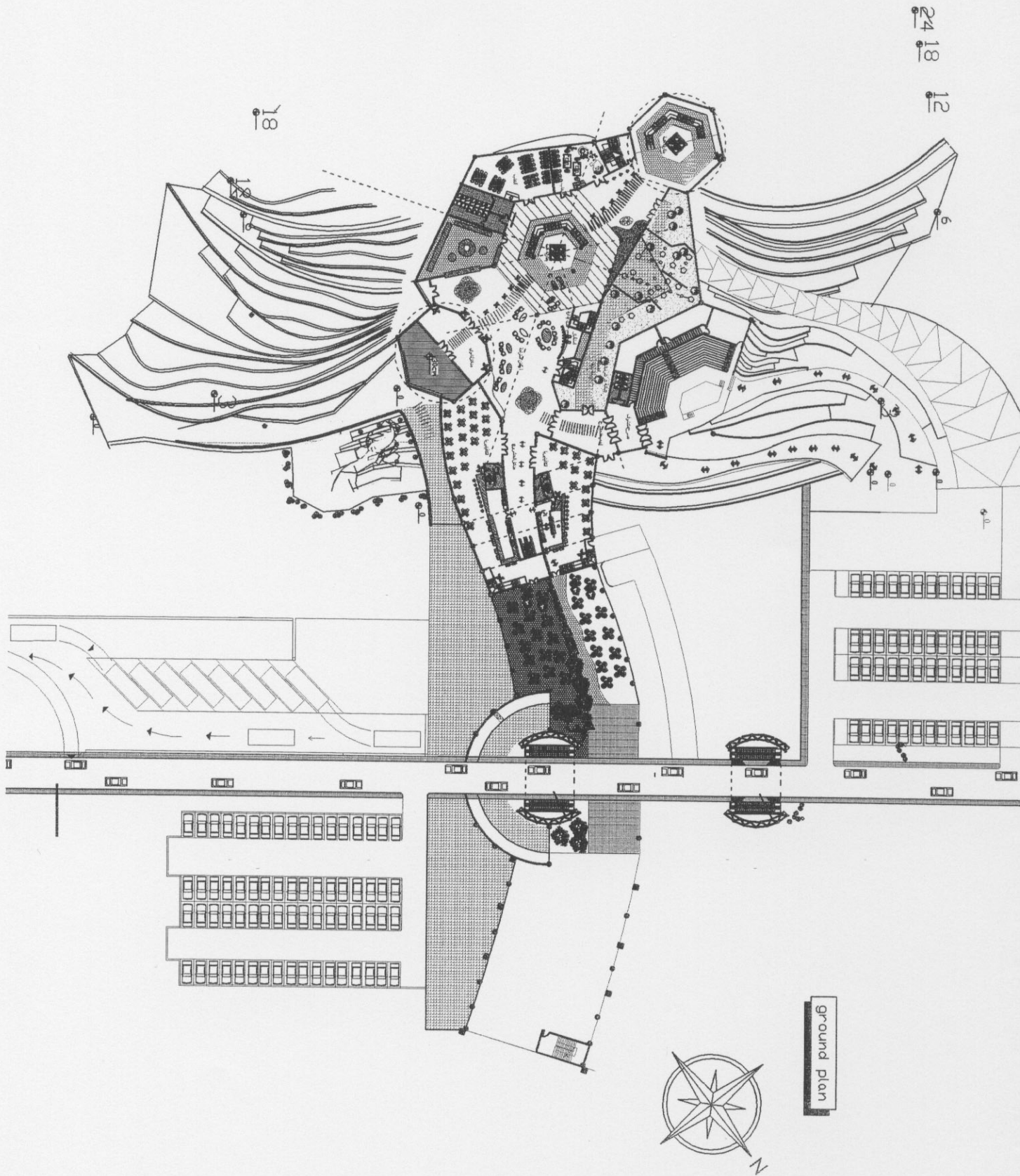
و مجموعة كافتريات بإطلالة بانورامية على جبال الحرمون

و كتلة على قمة الجبل تنظم فعاليات التزلج بالإضافة قسم خاص بالسياحة

العلاجية و رصد عبر القبة الفلكية والتليسكوب المقربة على اعتبار أن لجبل

الحرمون اطلالة على اربع دول عربية





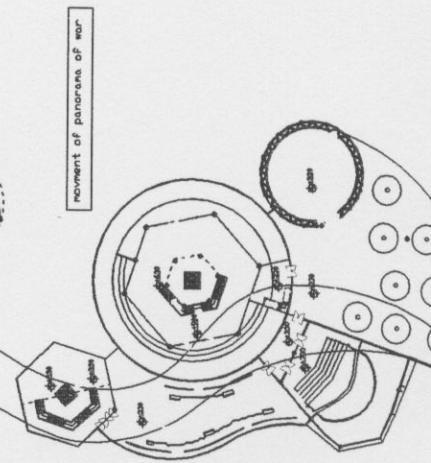
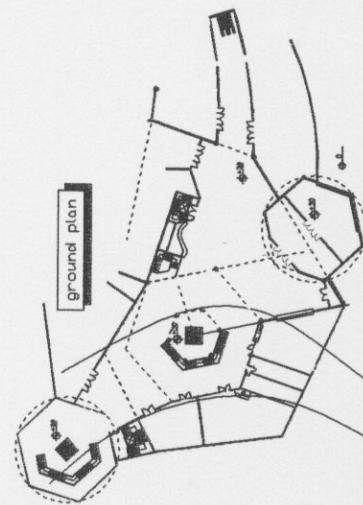
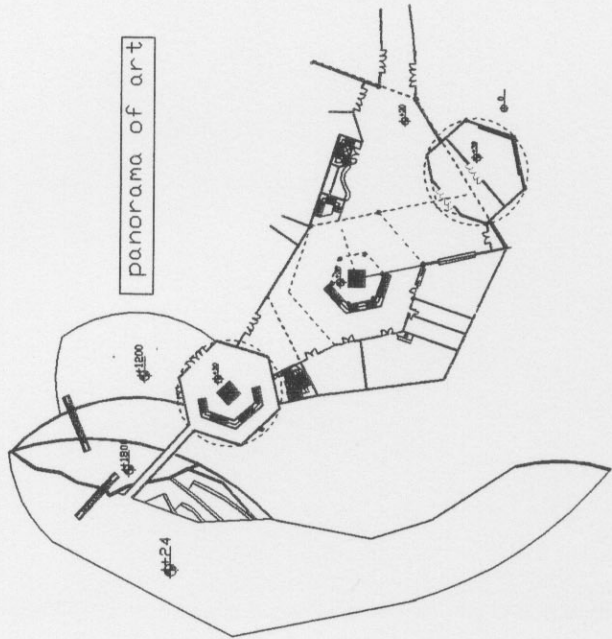
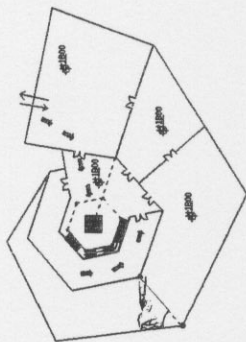
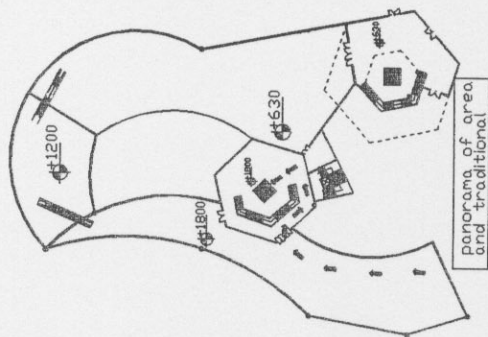
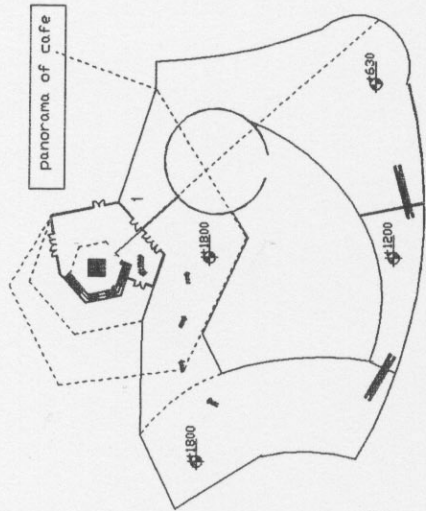
18

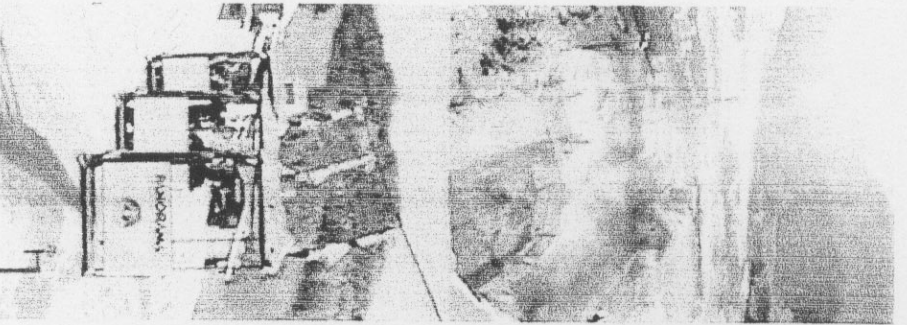
24 18

12

ground plan







## mountain village

### MOUNTAIN STATISTICS

Vertical Drop:

4,000 feet / 1,220m

Base Elevation:

3,800 feet / 1,160m

Top Elevation:

7,800 feet / 2,380m

Terrain:

2,847 patrolled acres

Beginner 15%

Intermediate 55%

Expert 30%

Annual Snowfall:

187in, 479cm

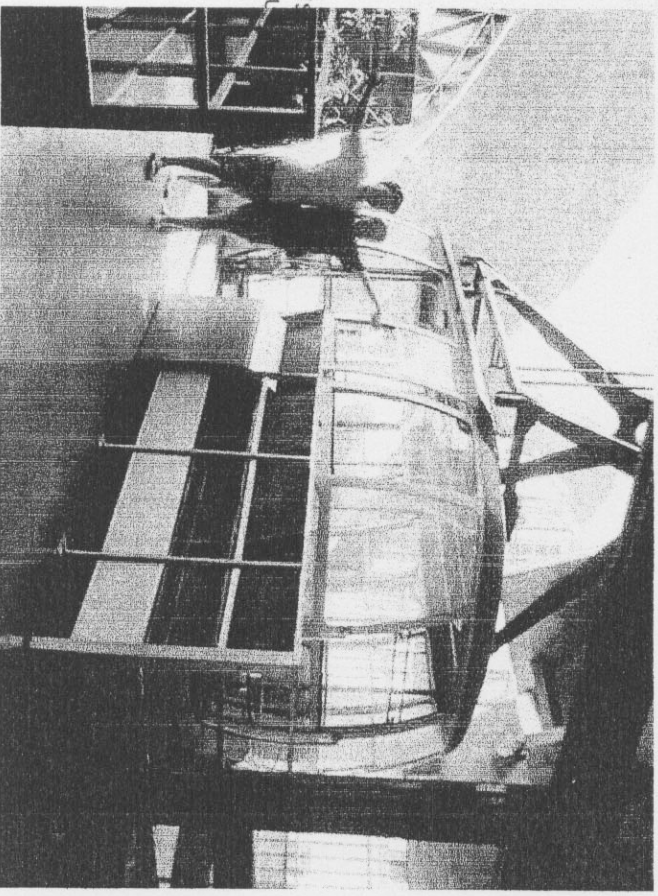
Snowmaking:


40% coverage

- Hot Tubs & Pools
- Night Clubs & Pubs
- Restaurants & Cafe
- Ski School/Lessons
- Equipment Rentals
- Child Care Daily
- X-Country Skiing
- Snowmobile Tours
- Games Room
- Grocery/Liquor Store
- Retail Gift Shop

2 high-speed quads, 1 qu

9 lifts





## HIGH COUNTRY PROPERTIES

### Skiing Boarding the Valley

A variety of terrain awaits visitors to the Columbia Valley, where the crisp, clean air, blue skies and forests can be enjoyed by eit downhill skiers and snowboarders. Within a few dozen kilometres lie two major ski resorts and five designated areas to cross-count

Panorama Mountain Village, 18 km from Invermere, has been described by major skiing magazines as "one of the top five favourite 'undiscovered' resorts in North America" and "best in cruising and grooming."

With a skiable terrain of 2,847 acres accessed by more than 100 runs and 10 lifts, including an eight-person gondola, Panorama can handle more than 7,000 skiers an hour on its 1,200 metre (4,000 feet) vertical drop.

Most of the hill -- 55% -- is for intermediate or advanced level skiers. The remainder is 15% for beginners and 30% for experts. Intermediate and advanced terrain skiers can now easily access Taynton Bowl, with some extreme skiing opportunities once only accessed via helicopter.

Panorama also operates the Beckie Scott Nordic Centre, named after the star of Canada's national cross-country ski team. The centre offers 30 km of crosscountry trails. Beginning at the Nordic Centre, recreational and expert skiers can enjoy trails, which are professionally tracked twice a week.

The Hale Hut, offering a breathtaking view of Monument Peak, serves as a midpoint to take a break, warm your toes and enjoy a packed lunch.

At the heart of the downhill portion of the resort, an assortment of skier services and facilities include a games arcade, child care centre, cappuccino bar, sporting goods store and real estate centre. Ski and snowboard rentals, snow blades and a variety of shape skis and other high performance equipment are available at the Ski Tip Lodge.



Phot  
Panorama Moun

Farther south, at Fairmont Hot Springs Resort, lies a hill four kilometres uphill from the hotel geared to families. It has 14 i beginner, 60% for the intermediate and 20% for the advanced skier, with one triple chair and one platter lift taking skiers up 1 slope. Its longest run, the High Plains Drifter, is 1.5 km (one mile) long. There is a ski-out right to the hotel.

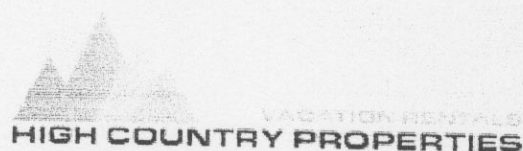
Other amenities include a cafeteria, lounge, ski school, ski patrol, bag lunch room, rental shop with downhill shape skis, snowboa full line of children's retail, ski clothing and accessories. Night skiing is available on select nights in February. With every ski ticket free pass to the natural hot springs pool at the nearby resort.

In Edgewater, 11 kilometres north of Radium Hot Springs, 15 odd kilometres of cross-country ski trails are maintained by the Co Ski Club. Get there by turning onto Hewitt Road in Edgewater and travelling about one-half kilometre with eyes peeled for a clearir

There are plenty of forest service roads closed during the winter that are great for ski touring.

Winter Index | Brisco, Edgewater, Spillimacheen | Canal Flats | Fairmont Hot Springs | Invermere on the Lake | Pa  
Village | Radium Hot Springs | Windermere | Calendar of Events | Skiing/Boarding | Heli Skiing | Hot Springs | K  
Park | Mileage Chart | Snowmobiling

The Columbia Valley Visitor Guide is published by The Valley Echo, owned and operated by Cariboo Press (1969) Ltd. Repr contained in this publication without the written consent of the publisher is strictly prohibited. For more information, contact The



Winter Edition

## Panorama Mountain Village

Panorama Mountain Village, 18 kilometres west of Invermere, boasts a vertical of more than 4,000 feet, offering skiers of all ski levels something to enjoy, with more than 100 runs and 3,000 patrolled acres of terrain.

A series of 10 lifts, including three high-speed quads, quickly transport skiers to where they need to go.

While it is primarily considered a ski resort, nowadays you don't even have to be a skier to enjoy what Panorama (base elevation 3,800 feet) offers. Taynton Bowl now offers skiers and snowboarders almost 1,000 acres of wide open and naturally gladed backcountry-style terrain.

Other runs and ski zones added recently include the Millennium Run, Extreme Zone and View of 1000 Peaks. If you knew the Panorama of the 1980s and early 1990s and haven't been back, you don't really know the resort any longer.

It is now a world-class facility, offering numerous restaurants for a variety of dining experiences, night clubs, pubs, a swimming facility and an enhanced village atmosphere, complete with quaint shops, walks and cafés.

The free eight-passenger, high-speed Village Gondola, a hit with the kids, whisks guests between Panorama's upper and lower villages.

Panorama Springs' 6,000 square feet of slope-side warm pool swimming now gives Panorama an exotic getaway feel unparalleled elsewhere. The credit to this transformation belongs to Intrawest Resorts, which also owns and operates Whistler-Blackcomb and numerous other mountain resorts in Canada, the U.S.A. and Europe.

The Beckie Scott Nordic Centre, named after the star of Canada's crosscountry ski team, offers more than 30 km of groomed trails, with a clubhouse, rentals and equipment maintenance available.

For those of you with children, Panorama offers a wide variety of flexible programs, events and lessons.

The world class School of Skiing and Snowboarding (SOS), ranked by Ski Canada Magazine as the best ski school in Canada, provides world-class instruction, complete with visits to the Elkhorn Cabin.

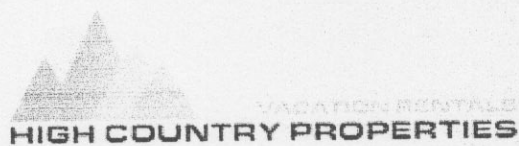
To get to Panorama from Invermere, follow the Toby Creek Road. A large sign, before the entrance to downtown Invermere, points you in the right direction.

Enjoy the spectacular scenery but please drive carefully.

Winter Index | Brisco, Edgewater, Spillimacheen | Canal Flats | Fairmont Hot Springs | Invermere on the Lake | Panorama Mountain Village | Radium Hot Springs | Windermere | Calendar of Events | Skiing/Boarding | Heli Skiing | Hot Springs | Kootenay National Park | Mileage Chart | Snowmobiling

The Columbia Valley Visitor Guide is published by The Valley Echo, owned and operated by Cariboo Press (1969) Ltd. Reproduction of material contained in this publication without the written consent of the publisher is strictly prohibited. For more information, contact The Valley Echo, Box 70, 530 - 13th Street, Invermere, BC V0A 1K0. Telephone 250-342-9216; Fax 250-342-3930; email: production@invermerevalleyecho.com; web: invermerevalleyecho.com.





## Fairmont Hot Springs

Fairmont Hot Springs started humbly more than 100 years ago as a stop on a stage coach route. Naturally heated mineral springs the stop became a welcome one as weary travellers would make their way to the waters to enjoy their therapeutic value. Today, v resorts, Fairmont offers winter travellers everything they need.

Golf is one of the main attractions in the summertime, with the world-class Riverside and Mountainside courses, and the new Fair Golf Course, the hot springs remain the great draw, for any season.

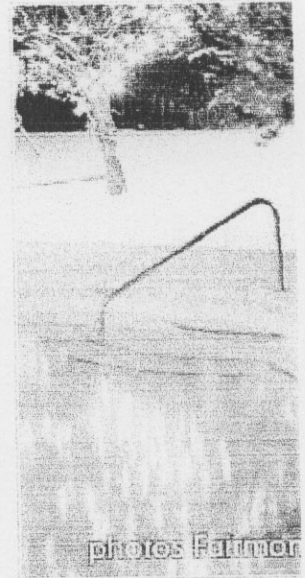
If you've come to Fairmont, you're looking for a place to relax!

Dip into the soothing, odourless mineral waters and cast your eyes across the valley to the Purcell Range to the west. Wow. Then turn around and look up, look way up to the chiselled mountain faces and peaks of the Rockies.

Fairmont Hot Springs Resort has 140 luxurious rooms, fine dining, a lounge, massage therapy and has all the amenities a major, modern resort can offer.

The resort's ski hill (pictured below) and Nordic skiing opportunities are perfect for families and night skiing is also available. The combination of skiing and soaking is a 'must-do' when you're in the valley.

Located next to the hot springs (pictured above) is a gift shop and a spot to land some swimming gear if you left yours at home. Fairmont also offers visitors a plethora of excellent, luxurious accommodations at both the Riverside and Fairmont Mountainside Timeshare Villas. Along the highway on the frontage road is an expanding shopping/ dining experience in Fairmont.



photos Fairmont Hot Springs

There is a multi-amenity mall along the highway, with a grocery/liquor stores, including video rentals, a coffee shop, real estate services, ha business and a gift shop.

Adjacent to the mall is the Farside Inn, another great watering hole. Acr is a gas station/convenience store.

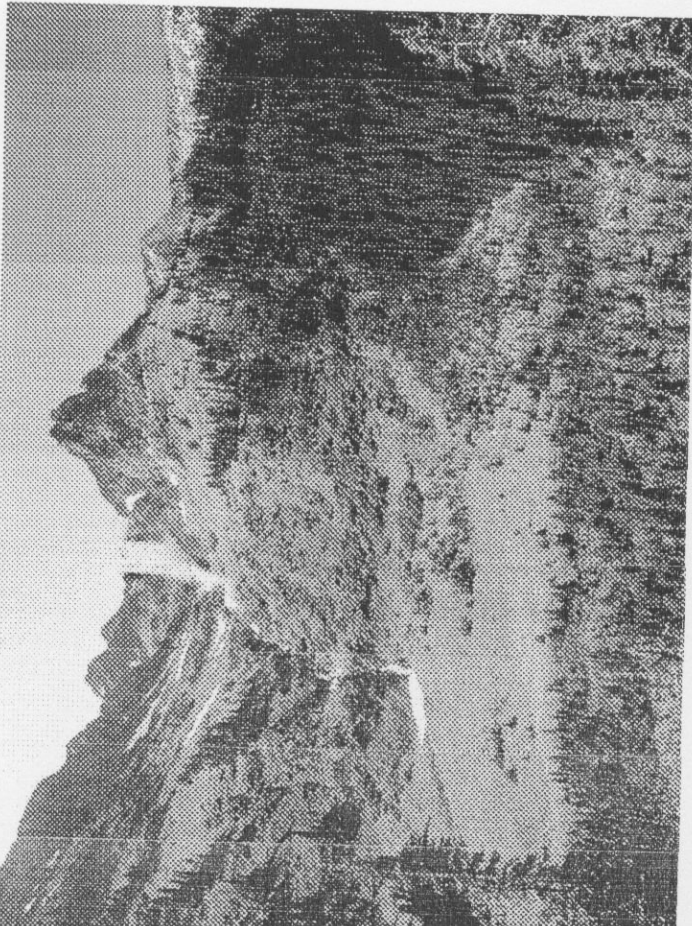
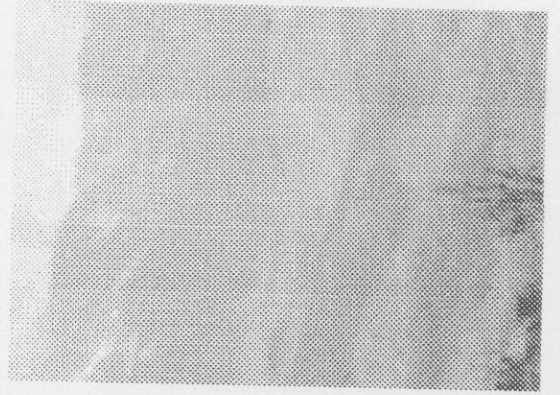
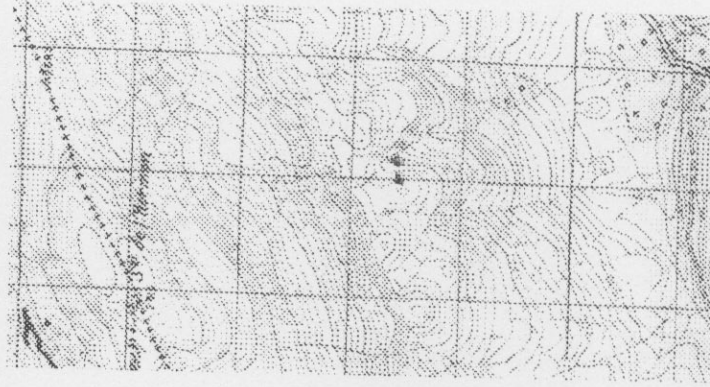
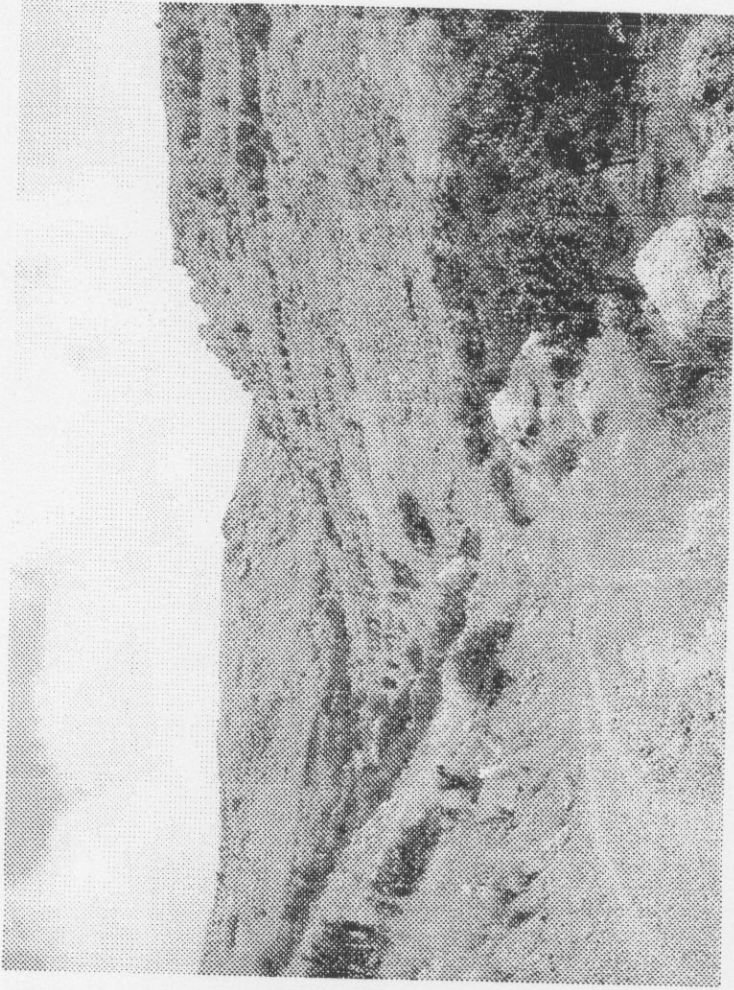
It is a 20-minute drive north to Invermere. Keep your eyes open for wildlife, as always, when driving in the valley.

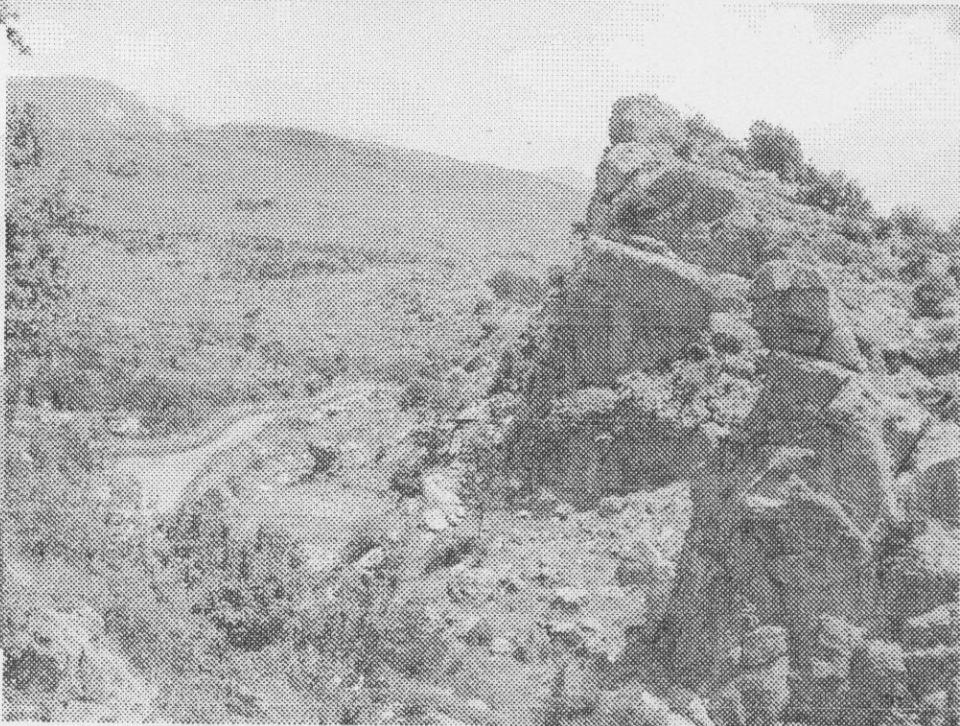
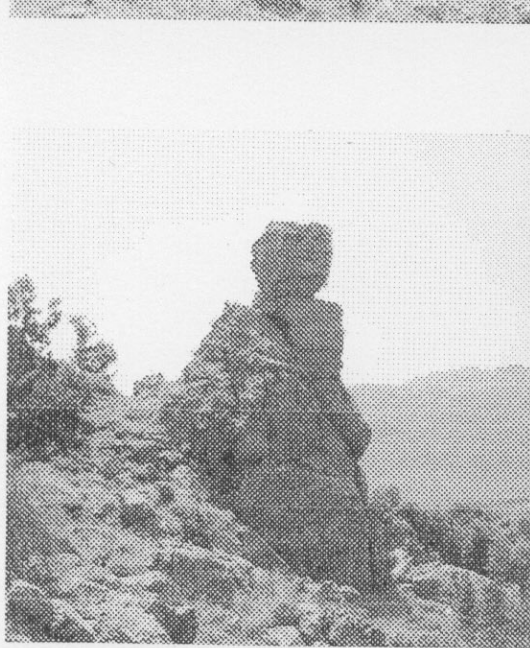
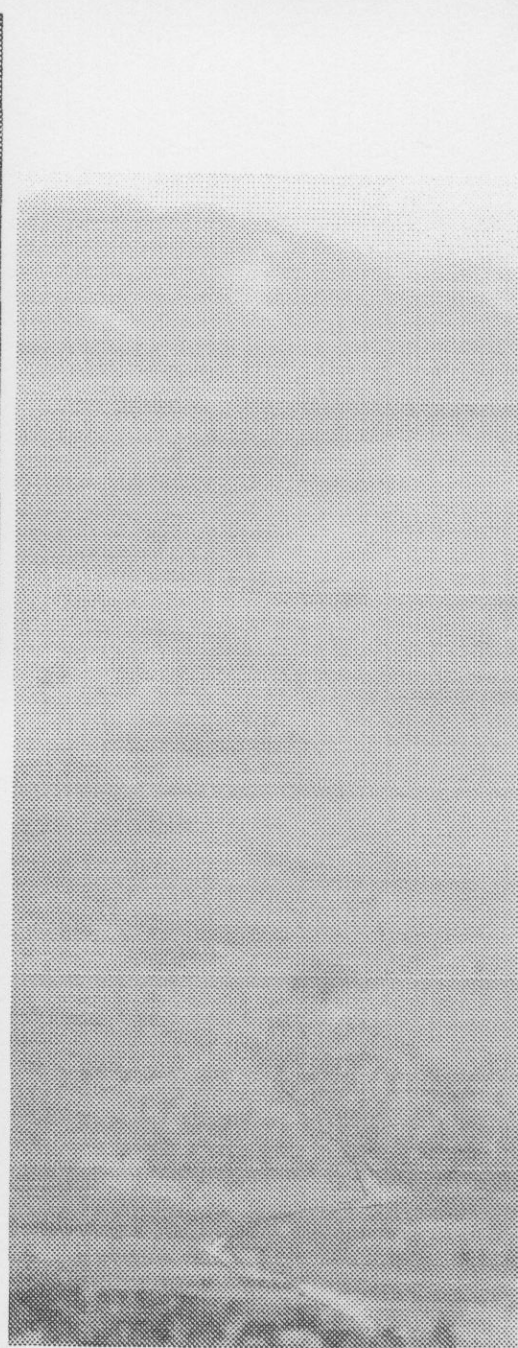
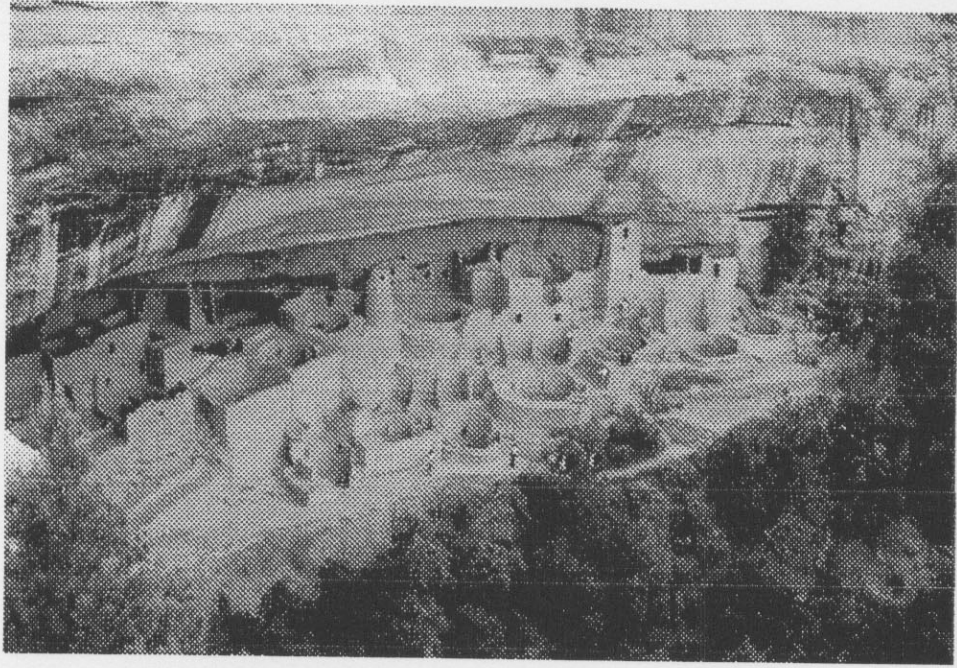
Winter Index | Brisco, Edgewater, Spillimacheen | Canal Flats | Fairmont Hot Springs | Invermere on the Lake | Pa  
Village | Radium Hot Springs | Windermere | Calendar of Events | Skiing/Boarding | Heli Skiing | Hot Springs | K  
Park | Mileage Chart | Snowmobiling

The Columbia Valley Visitor Guide is published by The Valley Echo, owned and operated by Cariboo Press (1969) Ltd. Repr contained in this publication without the written consent of the publisher is strictly prohibited. For more information, contact The 530 - 13th Street, Invermere, BC V0A 1K0. Telephone 250-342-9216; Fax 250-342-3930; email: production@invermerevalleyecho.com.

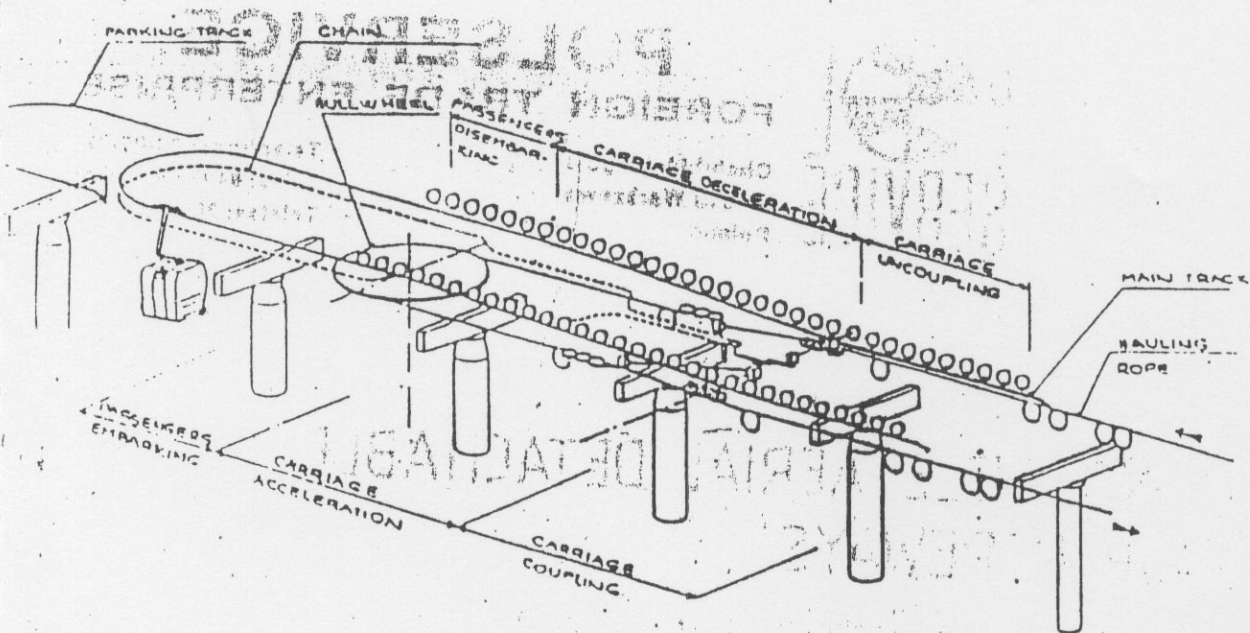
[top of page](#)

©2002-2004 High Country Properties All Rights Reserved









TECHNOLOGICAL SCHEME OF STATION SYNCHRONIZATION

● CHARACTERISTIC

Detachable carriage grip allows safety and comfortable passengers embarking and disembarking at terminal stations, intermediary stations or angle stations when station speed is lowered to minimum. It allows high line speed at the same time and consequently short travel time. The carriages may be placed in roofed room during operating time-out. Line track may be bent on any angle. Synchronisation equipment eliminates a dynamic shocks when carriages are coupling or uncoupling to the hauling rope. Every ropeway is equipped by stand-by drive (electric motor or diesel engine) and also it has an equipment to rescue (to evacuate) passengers when installation is out of order.

● TECHNICAL PARAMETRES

	Transport capacity (pph)	Station speed embark.-disembark. (m/s)	Line speed (m/s)
IC-4 4-places gondola lift	1400	0.3-0.7	4-6
IC-6 6-places gondola lift	2800	0.3-0.7	4-6
ISU-2 2-places chairlift	1200	0.7-1.0	4-5
ISU-3 3-places chairlift	1800	0.7-1.0	4-5
ISU-4 4-places chairlift	2400	0.7-1.0	4-5

● DELIVERY AND ASSEMBLY INFORMATIONS

**POLSERVICE**

Chalubińskiego 8  
00-813 Warszawa  
POLAND  
Telephone: 30-05-22  
Telex: 813539 upol p  
Telefax: 30-00-78



# POLSERVICE

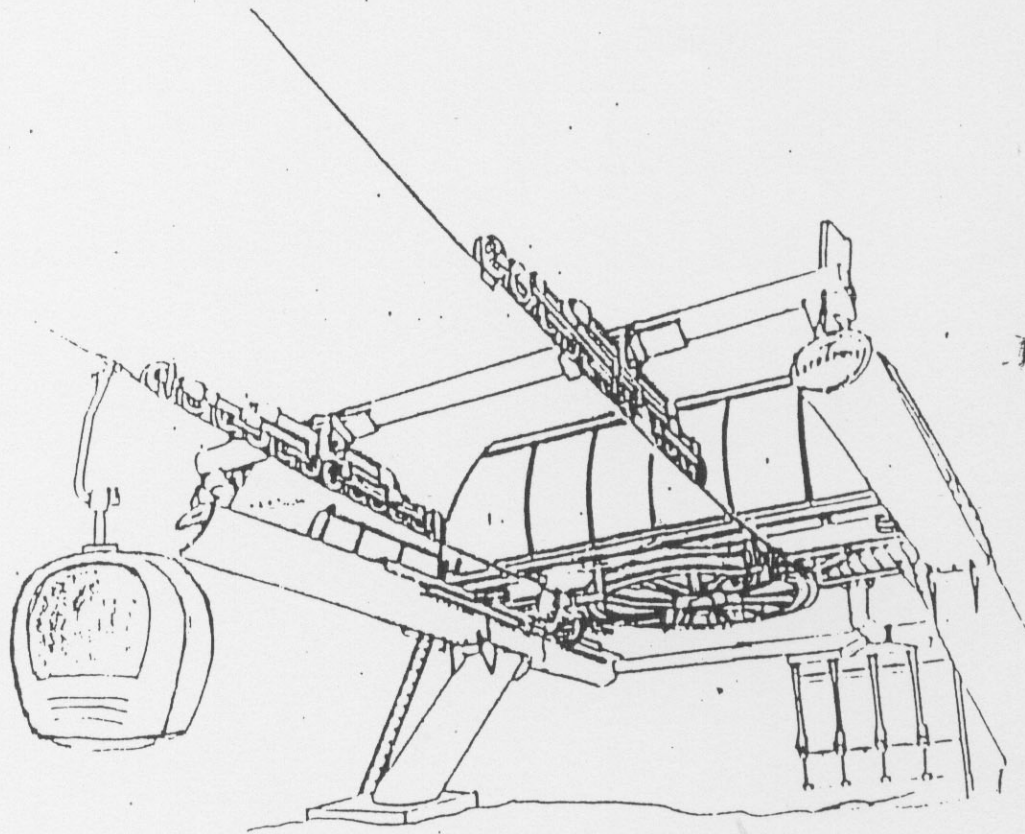
## FOREIGN TRADE ENTERPRISE

Chelubińskiego 8  
00-813 Warszawa  
Poland

Telephone: 30 05-77  
Telex: 813539 upol pl  
Telefax: 30-00-78

## MONOCABLE AERIAL FIXED GRIP ROPEWAYS

- CHAIR LIFTS: IS-2, IS-3, IS-4
- PULSED CHAIR LIFTS: ISP-2, ISP-3, ISP-4
- PULSED GONDOLA LIFTS: ICP-4, ICP-6





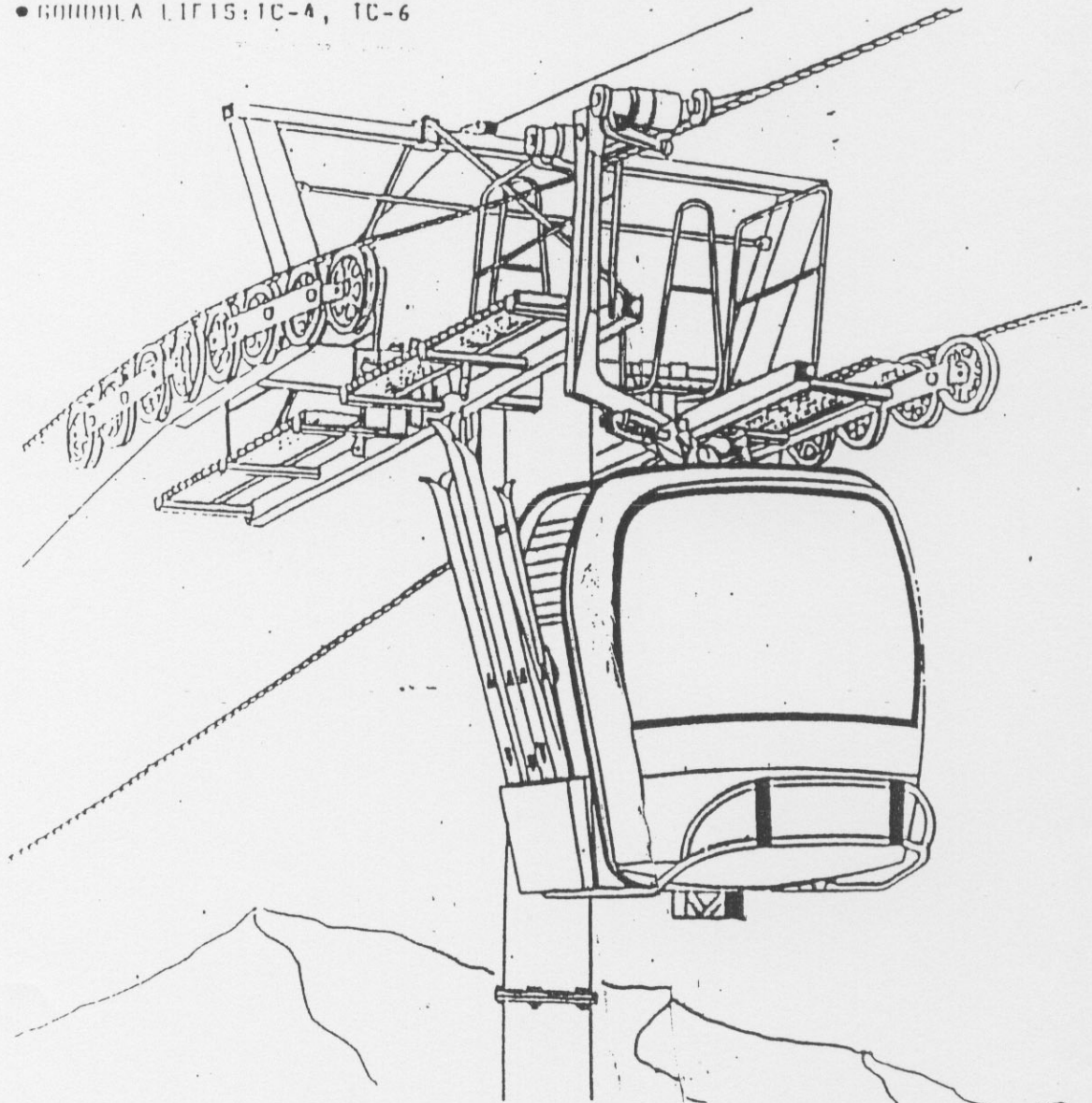
**POLSERVICE**  
FOREIGN TRADE ENTERPRISE

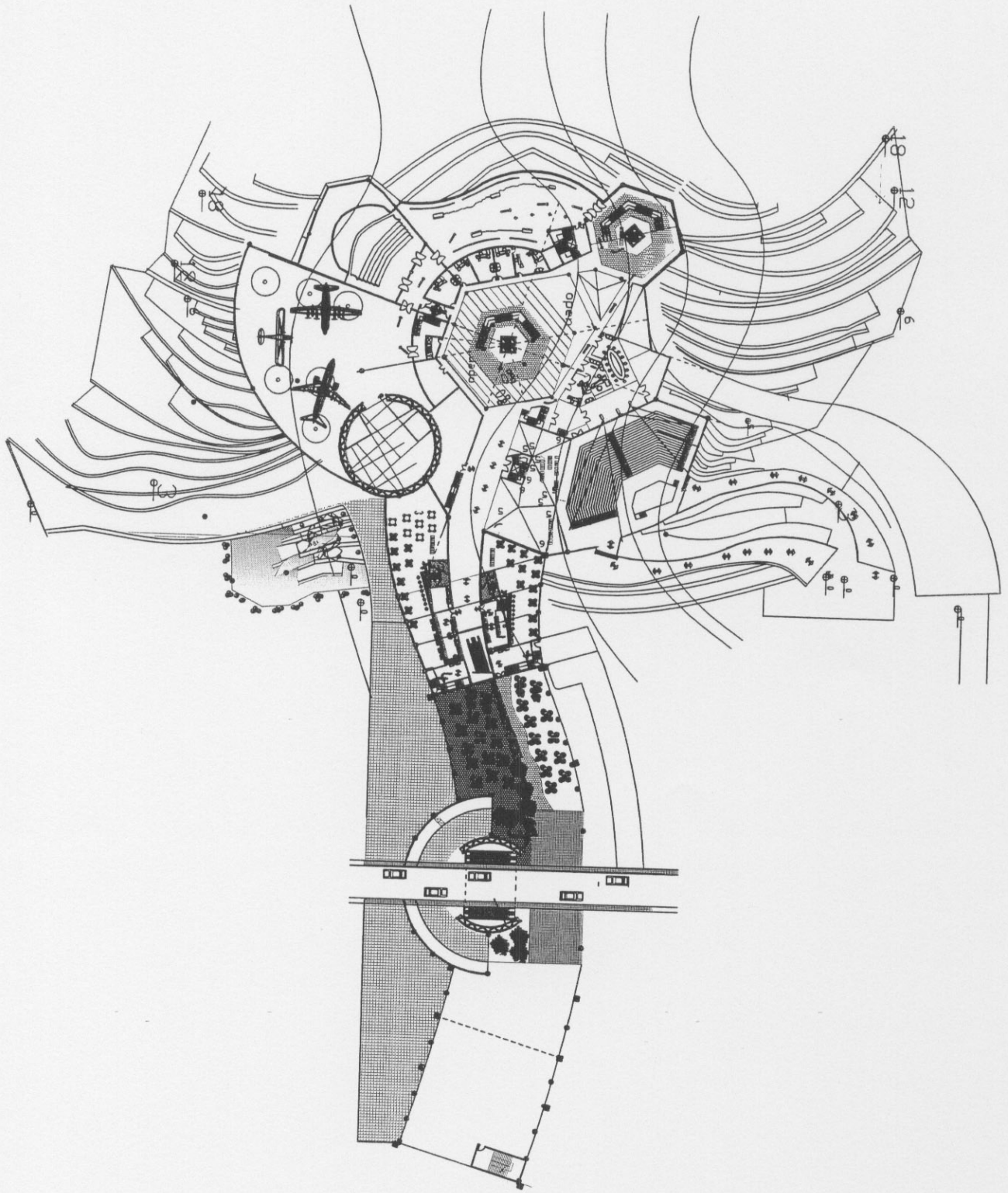
Chalubińskiego 8  
00-613 Warszawa  
Poland

Telephone: 30-05-  
Telex: 813539 upn  
Telefax: 30-00-78

## MONOCABLE AERIAL DETACHABLE GRIP ROPEWAYS

- CHAIRLIFTS: TSU-2, TSU-3, TSU-4
- GONDOLA LIFTS: TC-4, TC-6





the plan at +3

