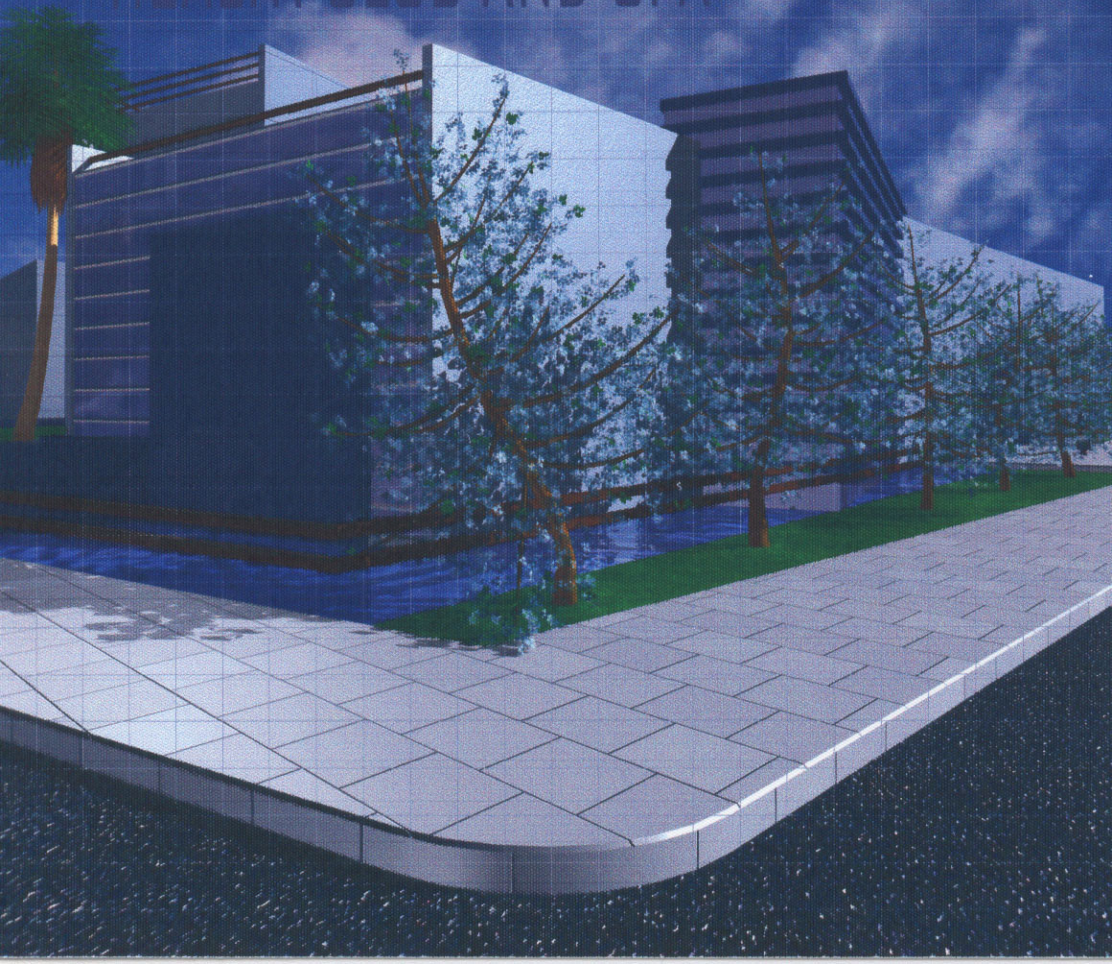


مرکز صحي تجميلي

HEALTH CLUB AND SPA





إن أرض المشروع تقع في دمشق في منطقة مشروع دمر
هي في الأرض المخصصة لبناء مركز علاج فيزيائي داخل
أرض الفيحاء الرياضية.

منطقة مشروع دمر هي منطقة سكنية قليلة الإزدحام
تتميز بهوائها النقي ووفرة المناطق الخضراء المنظمة فيها.

مساحة الأرض 3700 م . البني منها 1170 م
أما المساحة الطابقية فهي 5100 م

تحد الأرض ثلاث شوارع . واحد منها رئيسي . وسور منشئ
الباصل الجامعي من الضلع الرابع

الأرض مطلة على منطقة جبلية من الجهة الجنوبية



الرياضة وبتنوع أشكالها هي حركة مستمرة للجسد
بإيقاعات معينة ضمن مساحة معينة. إن الرياضة مخرج
للطاقة الفائضة أحيانا، أو ببساطة سبب للنشاط
الصحة و السعادة

إن الرياضة كحد أدنى من عمر الإنسان. فمثلا نجد أن
الإغريق اعتبروا الرياضة و القوى الجسدية أمر ينظر إليه
بتقدير. فإن الرسومات اليونانية القديمة ترمز إلى
الرياضات المختلفة القديمة

هدف المشروع

PURPOSE OF PROJECT



إن الخطوط الأولية للمشروع تعبر عن حركة الجسد بإحدى
مراحل الحركة الرياضية..... والتي تتناغم و خطوط الموقع
المحدده له.

إن كتلة المشروع بسيطة و رشيقة نابعه من صلب
وظيفة المشروع و معبره عن هدفه.

هذا المشروع يحوي عنصر رئيسي هو المسبح الذي رفع
منسوبه بحيث يأخذ أكبر إطلالة ممكنة نحو الجبل. مغطى
بسقف زجاجي يسمح بدخول أشعة الشمس إلى داخله
و محدود بكتلتين طويلتين توجيان باستمرار أفقية
بسيطة تحجب الرؤيا إليه ولكن ليس منه

فكرة المشروع



أقسام المشروع

الطابق الأول و يحوي

البهو المؤدي إلى

الإستقبال

فراغ انتظار

صالة متعددة الإستعمالات

قسم المسبح وخدماته

القسم الرياضي

صالة كبيرة للأجهزة الرياضية

صالتين للـ أيروبيك، اليوغا و الرقص

المشالح

الطابق الثاني و يحوي

الكافتريا

القسم التجميلي

القسم الإداري



القبو وبحوي

● الإستقبال

● قسم المساجات

● قسم الجاكوزي وخدماته

● قسم الساونا و البخار

● أجهزة معالجة البدانة

● المشالح

● صالة لتعليم البينج بونغ

● الخدمات التقنية

مراجـل - غرفة كهرباء - مستودع

● مواقف السيارات



تقديم الطالبة

هزار وانلي

بإشراف

د. غسان بدوان

د. سليمان مهنا

تقديم

PRESENTED BY