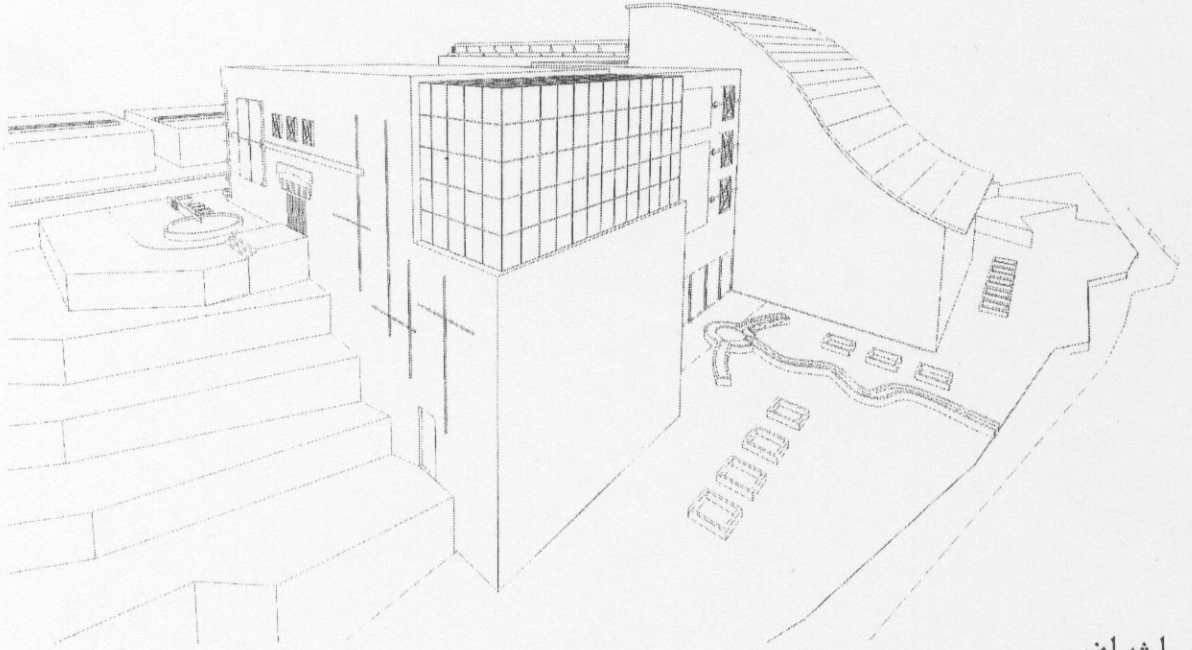


جامعة دمشق
كلية الهندسة المعمارية

الدراسة النظرية
لمشروع مكتبة جامعة دمشق المركزية
لنيل شهادة البكالوريوس في الهندسة
المعمارية



إشراف:

المحاضر
جانسيت موقا و

د. ندى قصباتي
د. علاء الدين السلطي
د. عقبة فاكوش

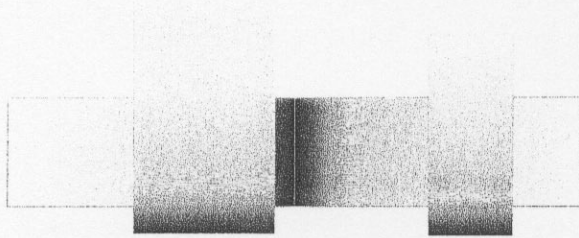
مكتبة جامعة دمشق المركزية

تقع الجامعة في مدينة دمشق ضمن التجمع العلمي للجامعات في منطقة البرامكة... وذلك بهدف تسهيل الوصول اليها وتأمين الاستفادة العظمى منها... ومن أولى واجبات هذه المكتبة جمع كافة أشكال التراث الثقافي من كتب ودوريات محلية وعربية وعالمية إضافة الى حفظ المخطوطات وصيانتها...

المساحة الإجمالية للمكتبة هي 18700 م²
وتتسع لـ 2000 طالب
ولـ 200 ألف كتاب

الخطوط المولدة للشكل:

الفكرة الوظيفية للمشروع فرضت خطوطاً واضحة وصريحة لتتماشى مع رسمية وأهمية الوظيفة..
المبنى مؤلف من ٣ مستطيلات متداخلة:



- المستطيل رقم ١. الإدارة والمحور
الرابط لجميع الوظائف
- المستطيل رقم ٢. قاعات المطالعة
- المستطيل رقم ٣. المعارض
والمحاضرات

الحركة في المشروع:

١. حركة الطلاب
٢. حركة الإداريين
٣. حركة ادخال الكتب وتخزينها
٤. الفعاليات التي يقدمها المشروع خارج الأوقات المحددة

حركة الطلاب:

تبدأ من البهو الرئيسي ليتم انتقاء الكتاب من الفهارس ومعرفة القاعة المناسبة ومن ثم الانتقال إليها من خلال الدرج الدائري الرئيسي أو المصاعد الأربعة المتوفرة... مع توفير امكانية الدخول إلى قاعة المحاضرات أو المعارض لزيارتها...

حركة الإداريين:

للإداريين مدخل جانبي يقع على الواجهة الغربية يصلهم بمكاتبهم مباشرة هذه المكاتب الموزعة على ثلاث طوابق... مع توفير إمكانية الانتقال إلى فراغات الخاصة بالطلاب من أي طابق إداري ..

حركة إدخال الكتب :

يتم استلام الكتب بشكل مؤقت في الطابق الأرضي مع وجود مخزن صغير يسهل عملية الاستلام ريثما يتم نقل الكتب عبر مصاعد صغيرة خاصة إلى القبو الثالث لتصنيفها ومن ثم فهرستها ونقلها إلى المخزن الرئيسي أما وصولها لداخل القاعات التخصصية فيتم عبر مصاعد تصل لداخل هذه القاعات ليقوم موظف القاعة بتسليمها للطالب.

برنامج المشروع:

الطابق الأرضي :

١. بهو دخول رئيسي
- استعلامات
- أمانات
- المشاجب
- أركان الاستراحة
٢. معرض المخطوطات والكتب النادرة
٣. قاعات مطالعة تخصصية
٤. فهارس عامة
٥. إعارة خارجية
٦. غرف إدارية
٧. استلام كتب مؤقت

الطابق الأول:

١. قاعات مطالعة تخصصية
٢. فهارس عامة
٣. قاعة لمشاهدة الأفلام
٤. قاعة الانترنت
٥. الدوريات المجلدة
٦. الغرف الإدارية

القبو الأول:

١. قاعة مطالعة من الرفوف مباشرة
٢. قاعة المحاضرات
٣. معرض الكتاب
٤. غرف خدمة
٥. مخزن للأثاث

القبو الثاني:

١. قاعة محاضرات عامة مفتوحة
٢. معرض للكتاب
٣. كافتريا للطلاب
٤. الدوريات الخارجية

القبو الثالث:

١. مخزن الكتب الرئيسي
٢. منطقة عمل الفهرسة
٣. منطقة عمل التصنيف
٤. مخزن أقراص ليزيرية
٥. مخزن للمخطوطات

SPIDER SYSTEM

النظام العنكبوتي:

يتألف هذا النظام من عدد من اكسسوارات لها أذرع معدنية يثبت عند نهاية كل منها لوحاً من الألواح الزجاجية، عند كل زاوية من زواياها، بواسطة برغي ذي مفصل كروي، ويملاً الفراغ بين هذه الألواح بمادة عازلة مقاومة للضغط الميكانيكي وللعوامل الجوية.

مميزات النظام العنكبوتي:

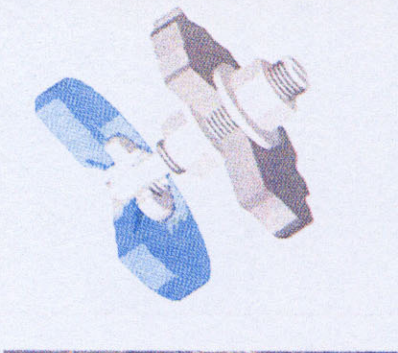
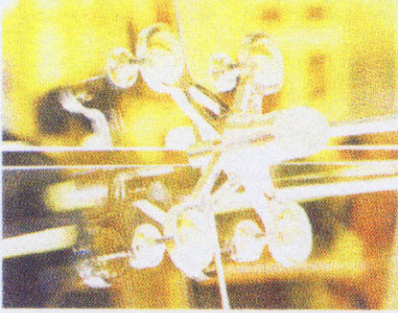
صمم هذا النظام بهدف أساسي وهو الحصول على أكبر قدر ممكن من الشفافية، ومن ثم أكبر قدر من الرؤية الناجمة عن العناصر اللازمة لقيام البناء، بأكبر قدر ممكن.

يقدم هذا النظام حلاً عملياً لتركيب الزجاج، لا يمكن أن يوفرها أي نظام آخر.

لتنبيت الزجاج عند حواف الواجهة، يمكن أن تكون الاكسسوارات أحادية أو ثنائية الأذرع. وفي بعض التطبيقات الخاصة، يمكن أن يصل عدد الأذرع إلى أكثر من ذلك، بحيث يثبت اللوح الزجاجي عند كل زاوية من زواياها بأحد هذه الأذرع.

يمكن لهذه الاكسسوارات أن تستند إلى هيكل (جانز) معدني أو سيف زجاجي، كما يمكن أن تشد هذه الاكسسوارات فيما بينها بكابلات معدنية.

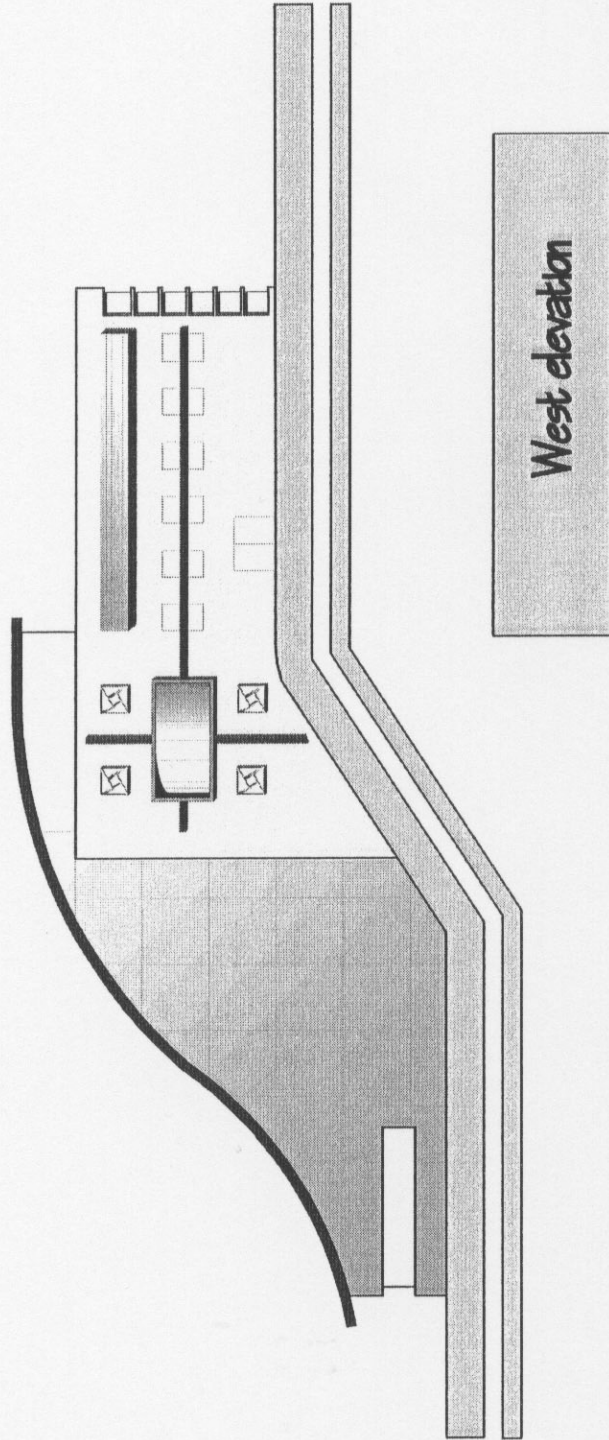
يمكن تركيب الزجاج المفرد والمزدوج والمجلتن باعتماد هذا النظام من أنظمة تركيب الزجاج،

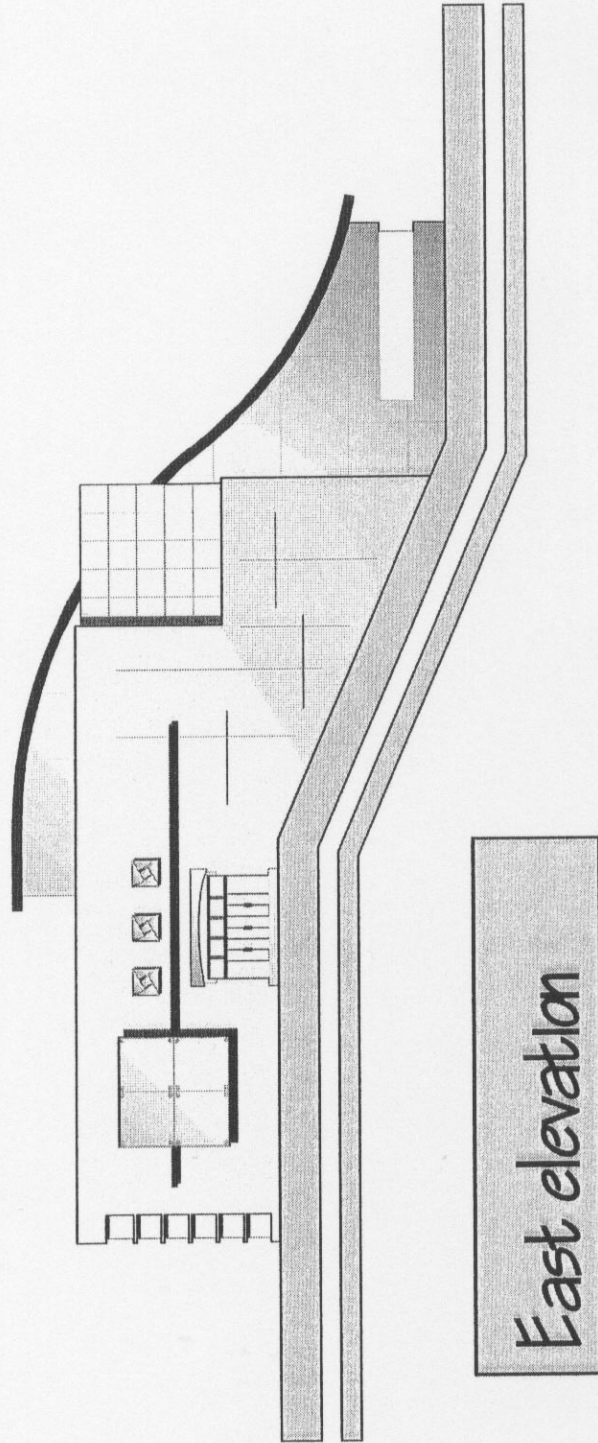


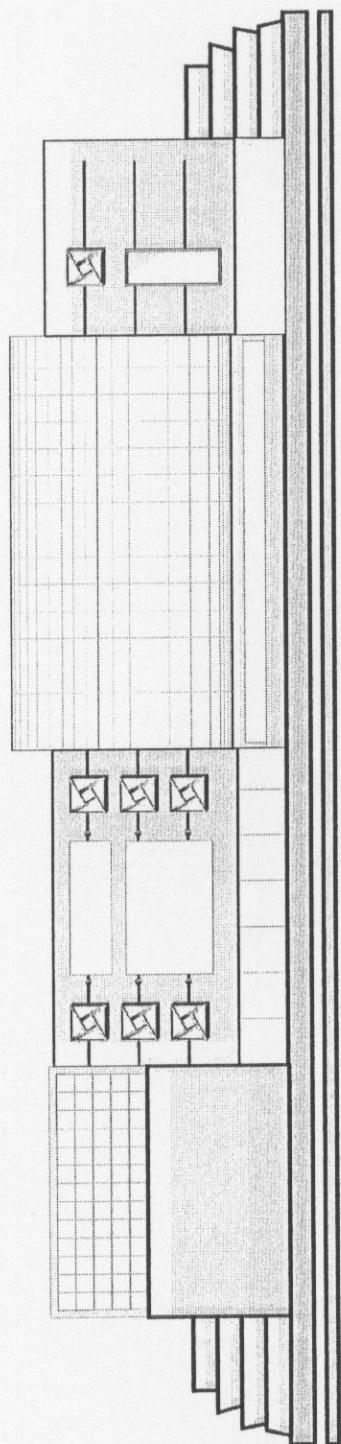
ويحدد سمك الزجاج المستخدم بحسب مواصفات المشروع ، ولذلك تجري لكل مشروع الدراسة الخاصة به.
يجب أن يكون الزجاج المستخدم في النظام العنكبوتي زجاجاً مقسى ، وذلك نظراً لوجود الثقوب في الألواح الزجاجية المستخدمة.

استعمالات النظام العنكبوتي :

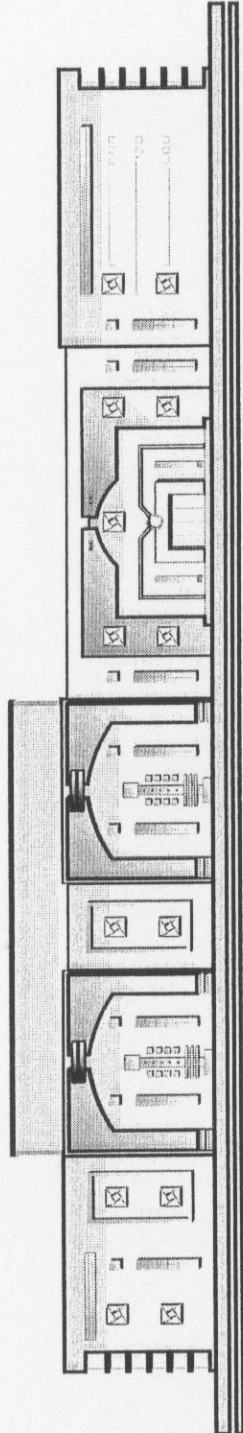
- واجهات الأبنية والمحال التجارية.
- الردهات والممرات والبيوت الزجاجية.
- الفتحات السماوية والمظلات الزجاجية.
- الجدران والنقطيعات الداخلية والأدراج الزجاجية.
- الستاندات والمفروشات الزجاجية.
- الديكورات الداخلية.



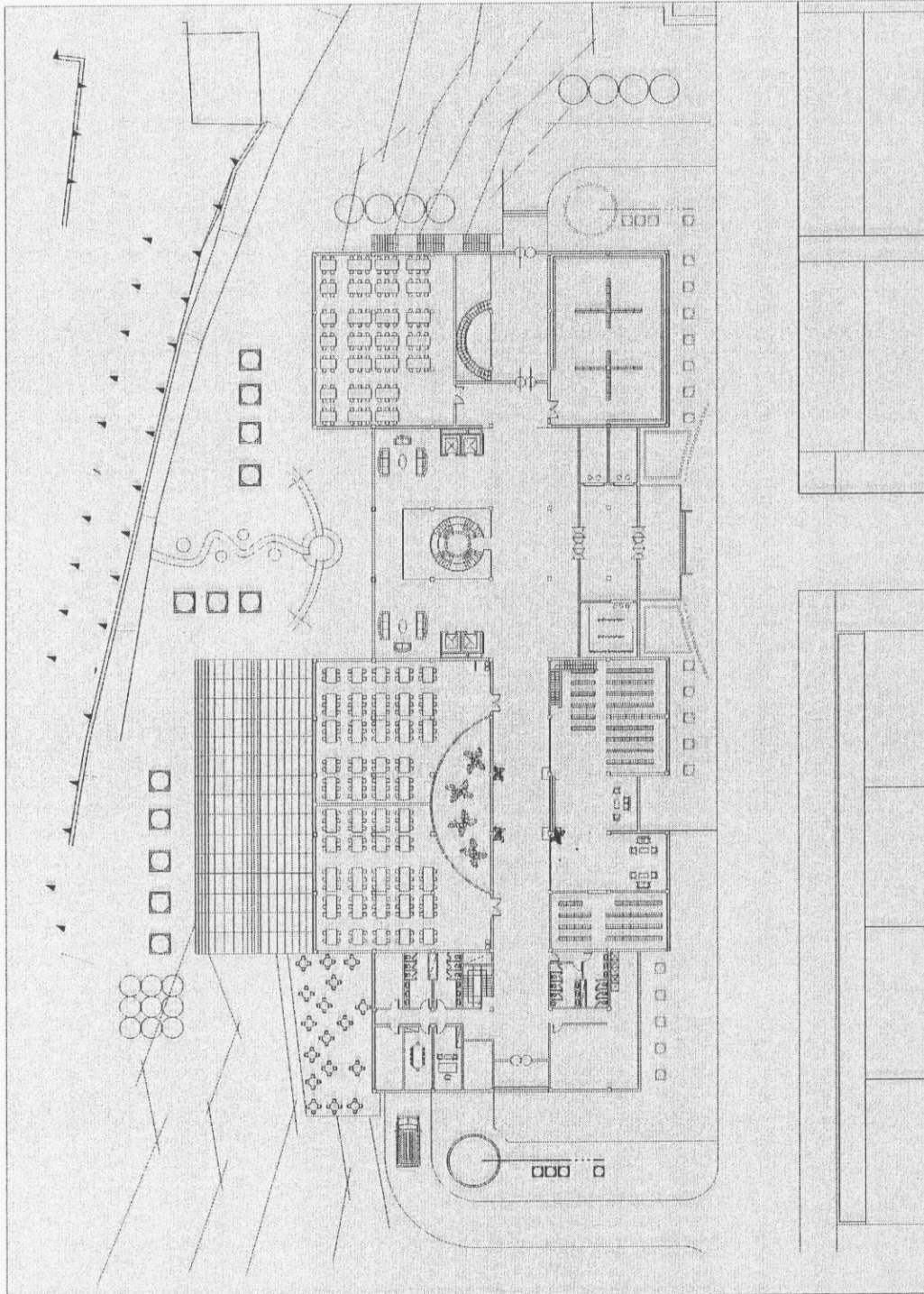


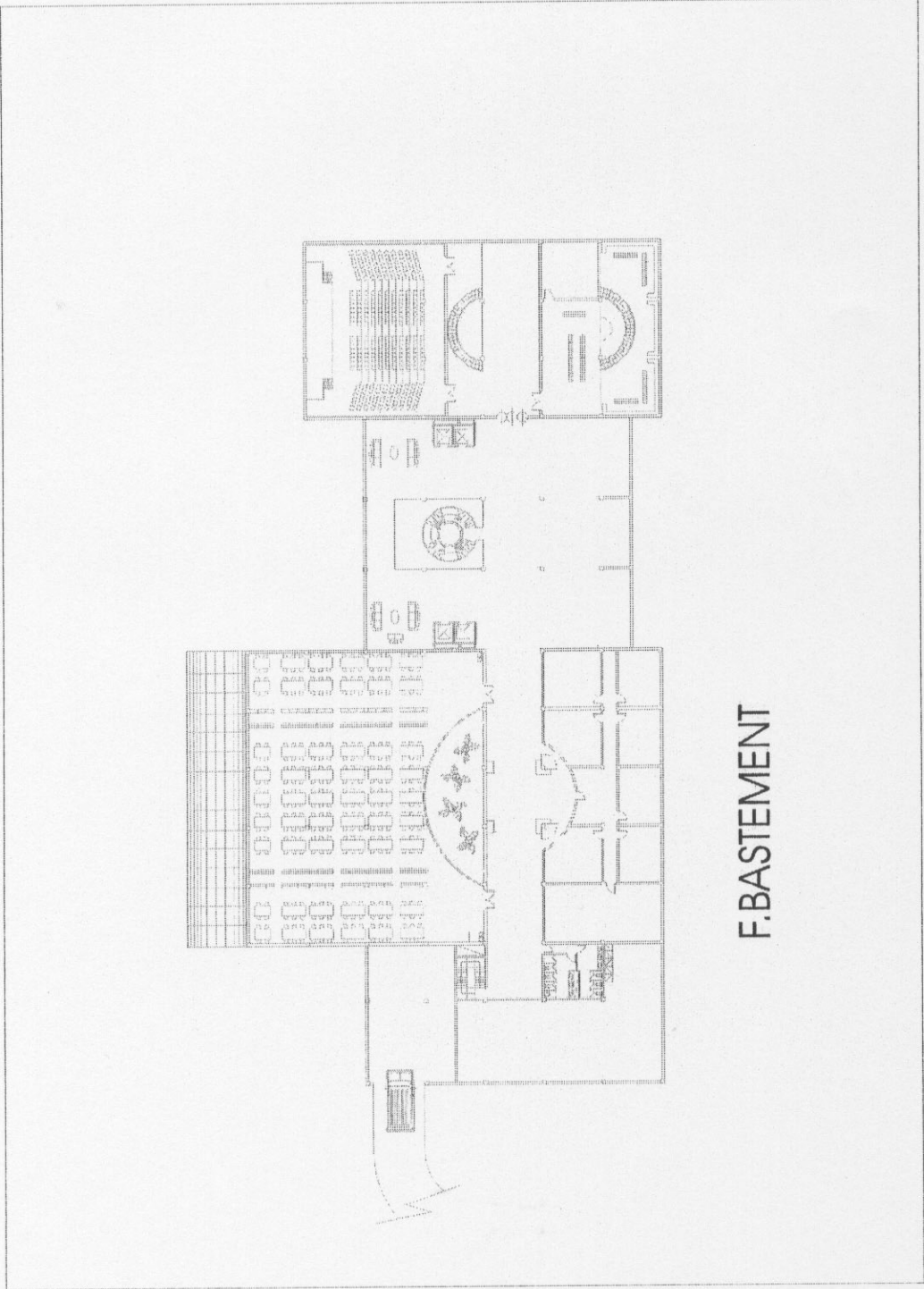


North elevation

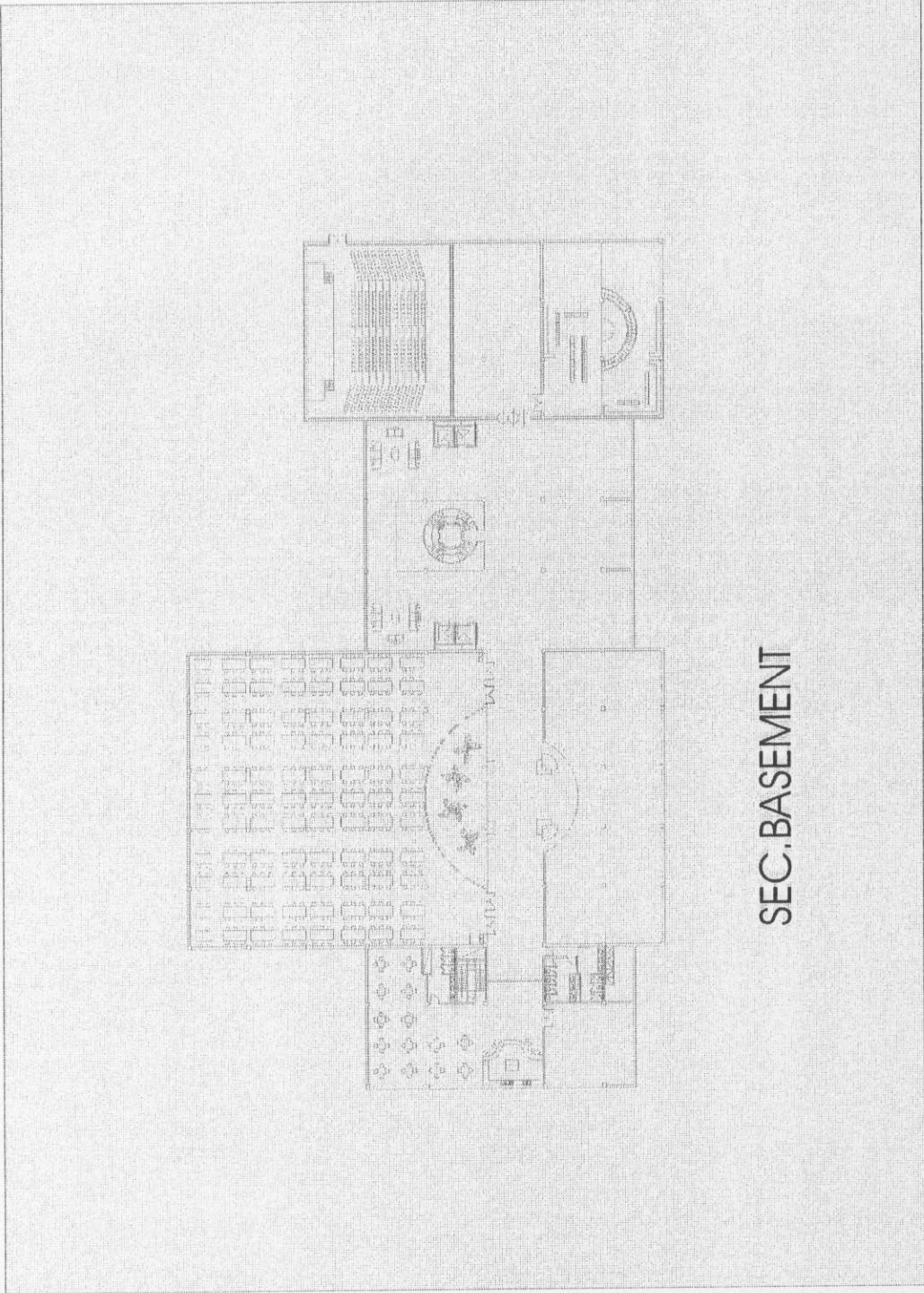


South elevation

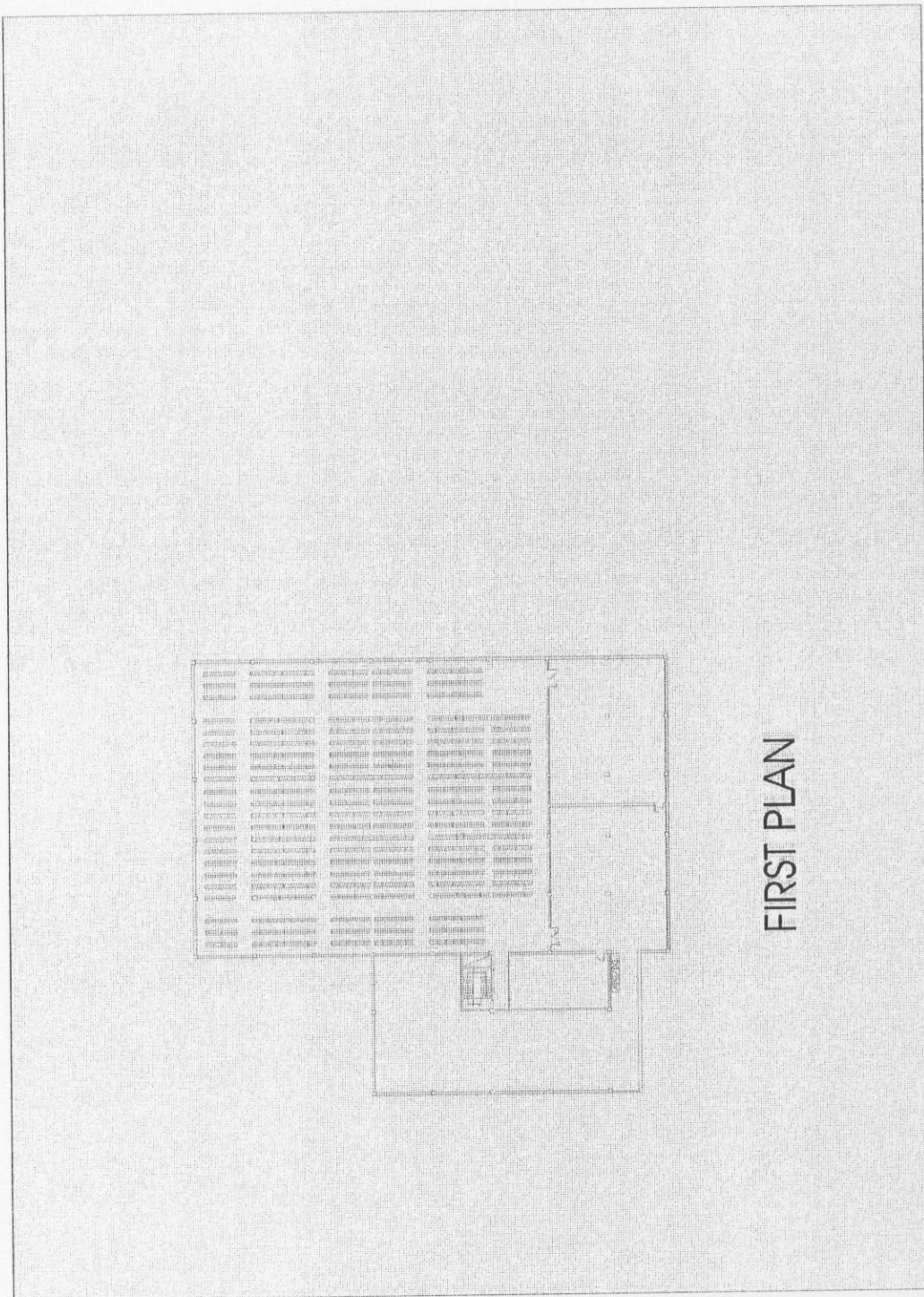


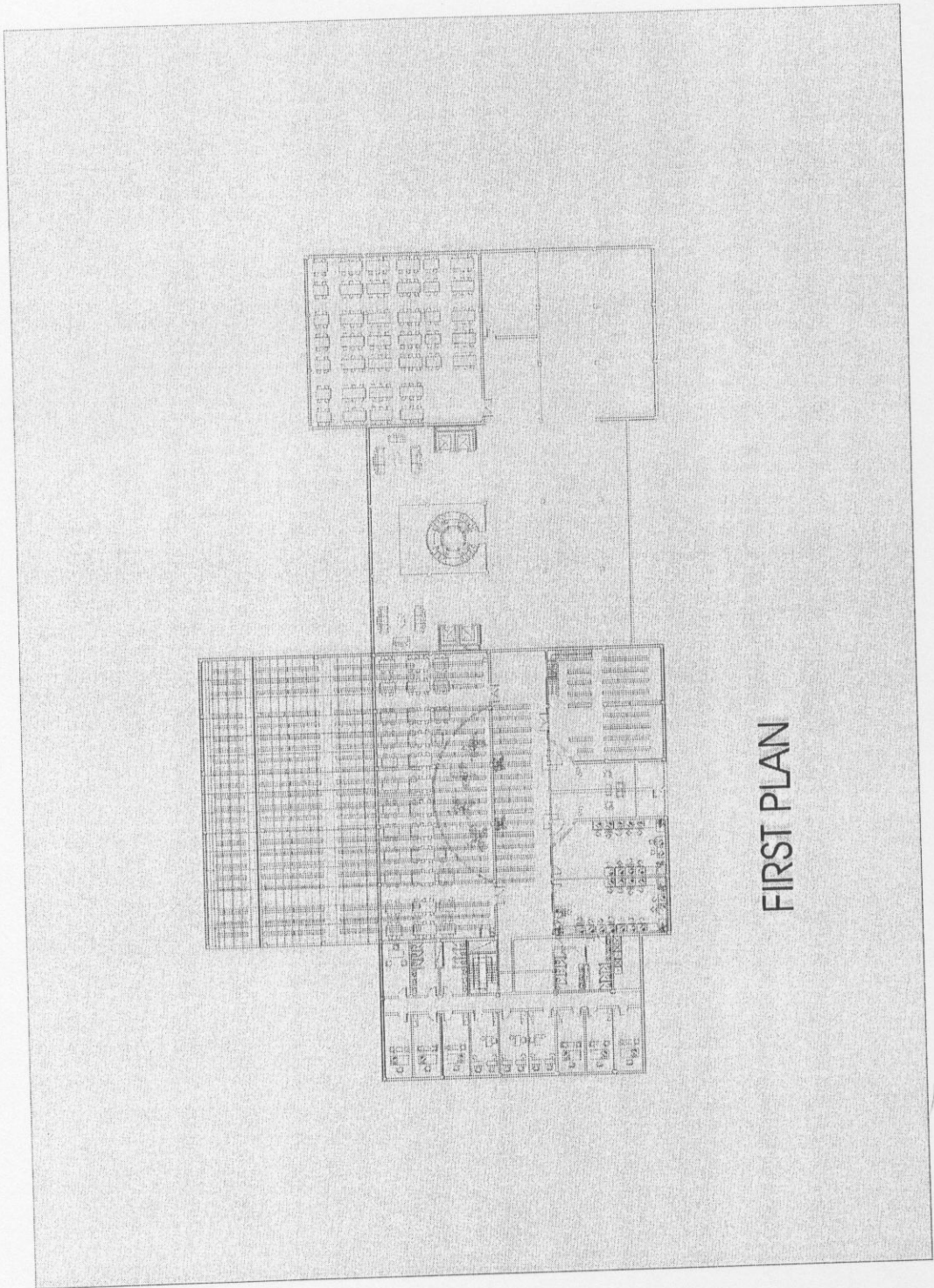


F. BASTEMENT



SEC. BASEMENT





FIRST PLAN