

Damascus University
Architecture collage
Graduating project / March / 2004

Supervised By:
Dr. Wael Samhoue Dr. Gassan aboud

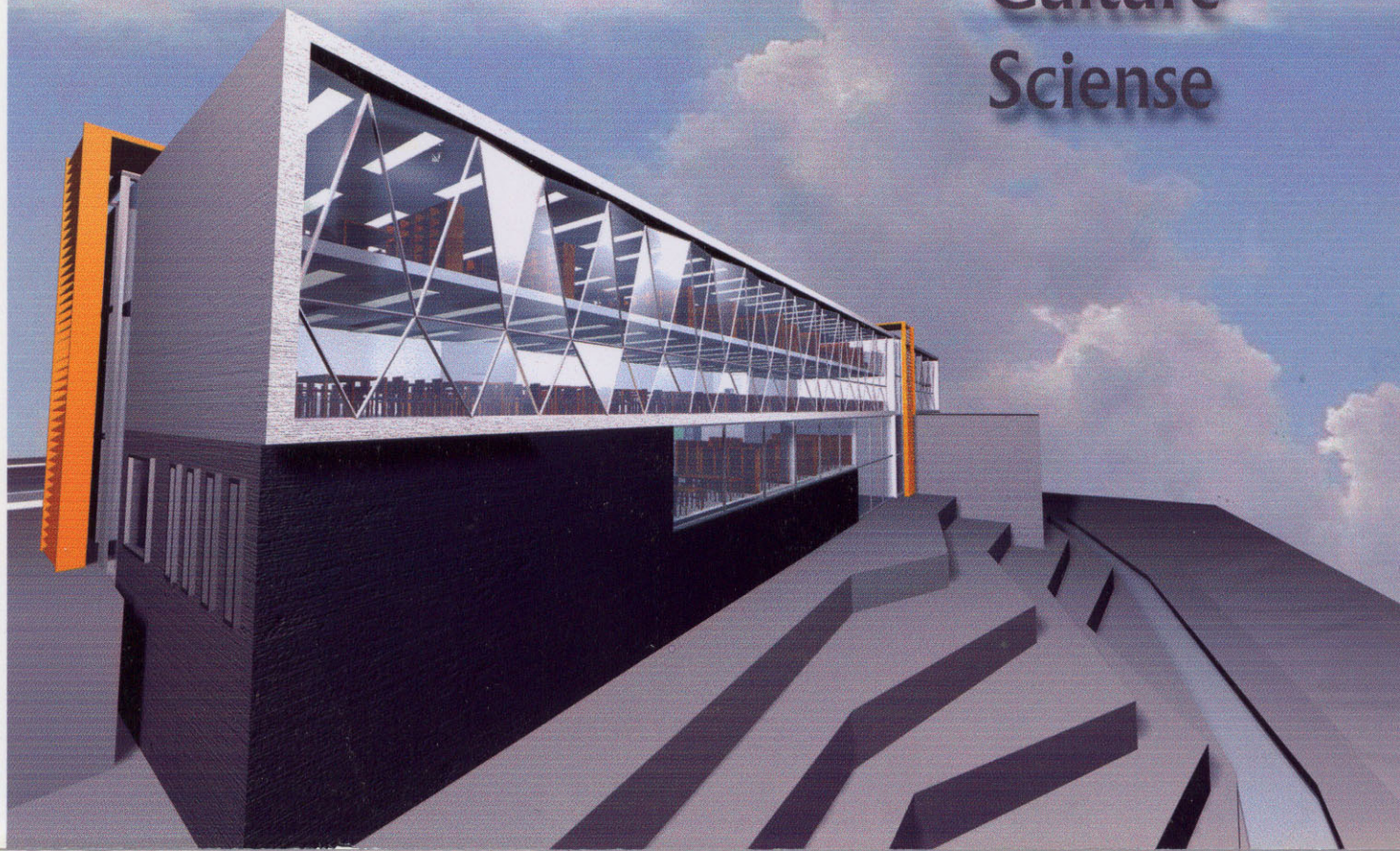


Damascus university library

Project of : MH. Ghaith Al - Bezer

The library is the center of

Civilization
Culture
Science



موقع المشروع:

تقع أرض المشروع ضمن الحرم الجامعي في الموقع الممتد من كلية الحقوق والشريعة وكلية العلوم شرقاً إلى كلية الهندسة غرباً. توجد مجموعة من الكليات والمعاهد والمخابر التابعة لجامعة دمشق إضافة إلى مبنى إتحاد الطلبة. ويلحظ وجود تجمع رئاسة الجامعة وبعض المباني الإدارية التابعة للجامعة على الطرف الآخر من جسر الرئيس. ويتميز هذا الموقع بقربه من باقي تجمعات الكليات التابعة لجامعة دمشق (المزة) والمدينة الجامعية.

العناصر المميزة والمؤثرة في الموقع:

مساحة الموقع ٢م٢٥٠٠

الإطلالة:

- على المنسوب المنخفض توجد إطلالة نحو أرض المعرض التي نعتبرها حديقة عام كبيرة.
- على المنسوب الأعلى توجد إطلالة باتجاه حديقة المنشية وقصر الضيافة وفندق المريديان والأركان وهذه الأبنية تقع على منسوب مماثل تقريباً لمنسوب الموقع المدروس.

- على المنسوب الأعلى توجد إطلالة باتجاه جبل قاسيون.
- الميل: حيث يوجد جرف على الحدود الشمالية للموقع ارتفاعه حوالي ٨-١٠م وهذا الميل باتجاه أرض المعرض.
- النهر: الذي يحد الأرض من الشمال بالإضافة إلى وجود مجرى صغير للنهر على المنسوب العالي (ضمن الموقع)، وهذا المجرى مغلق ولا تمر فيه المياه.
- التشميس: اتجاه التشميس معاكس لاتجاه الإطلالة باتجاه الشمال.
- الرياح: حيث تكون قوية نسبياً من الجهة الشمالية الغربية والتي تسمح بتيارات الرياح.
- الشجر: الذي يغلق الإطلالة على المنسوب المنخفض بسبب ارتفاعه وتسمح تجمعات الشجر ببعض الفتحات التي تسمح بالإطلالة، ويتركز وجود الأشجار على مجرى النهر. ويلحظ وجود نادر للأشجار ضمن الموقع.

الخطوط المولدة للمشروع:

تم اختيار الخطوط مستقيمة وصريحة بما يتناسب مع جدية وأهمية الوظيفة، وعمدت البساطة لنفس الغرض وكذلك لما تتطلبه الوظيفة من بساطة وسهولة في الحركة أو في توفير متطلبات الطلاب... كما أنه تم فصل صالات المطالعة بكافة أنواعها عن باقي الوظائف الموجودة لما تتطلبه الصالات من هدوء تام وبهذا توفر للطلاب الراحة الكافية. واعتمدت الفراغات المفتوحة لإضفاء الراحة النفسية والإحساس بالرحابة للداخلين عليها.

عناصر المشروع:

يقسم المشروع إلى كتلتين رئيسيتين الكتلة الأولى هي مخصصة لصالات المطالعة والكتلة الثانية إدارية.

الطابق الأرضي:

يضم بهو الدخول - الأمانات والاستعلامات - مشاجب - أقسام الاستراحة - مدرج يتسع لـ ١٦٠ شخص - قسم الإعارة الخارجية - الفهارس - صالة معارض - الدوريات.

الطابق الأول:

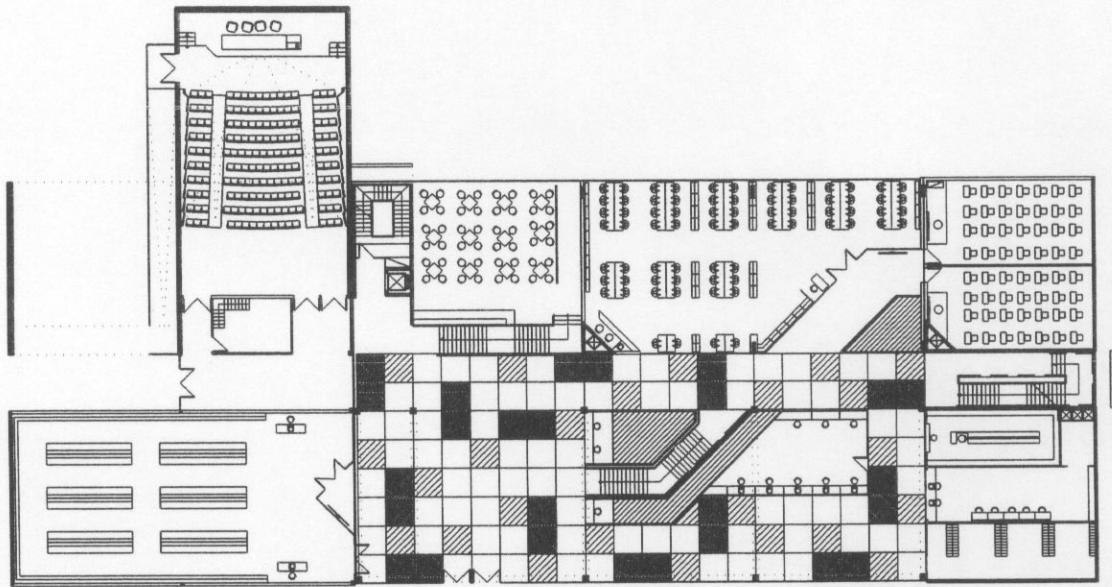
القسم الأول يضم قسم الكمبيوتر والانترنت – صالات مطالعة تخصصية للخدمات الصحية اللازمة.
القسم الثاني يضم الغرف الإدارية.

الطابق الثاني:

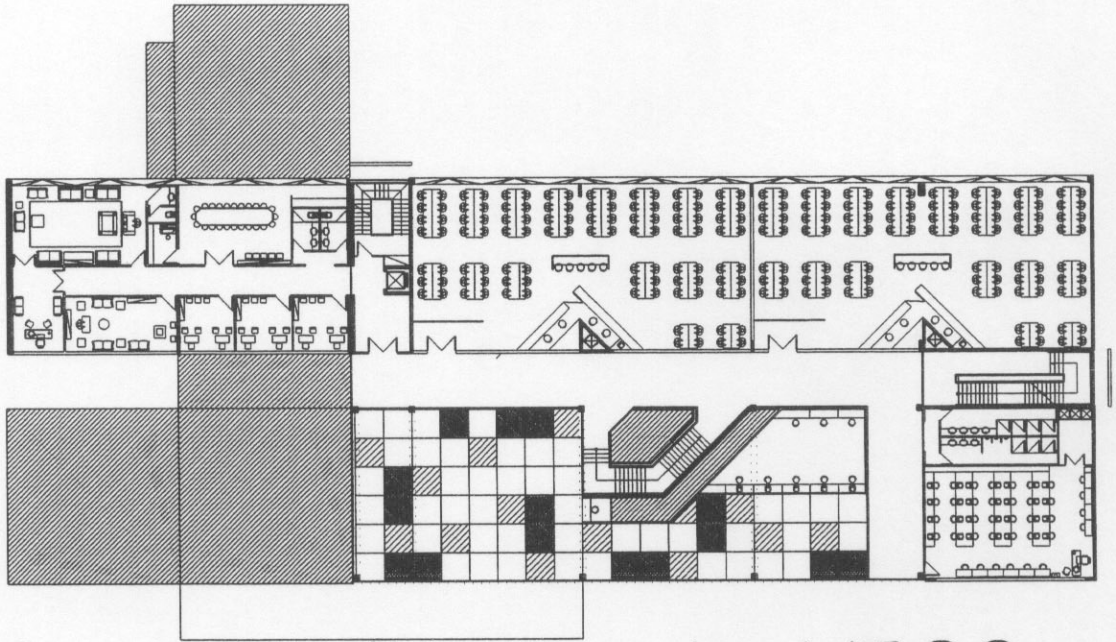
القسم الأول يضم صالة مخطوطات نادرة – صالات مطالعة ذات رفوف مفتوحة – صالات مطالعة خاصة بطلاب التخرج والدراسات العليا.
القسم الثاني يضم الغرف الإدارية.

القبو:

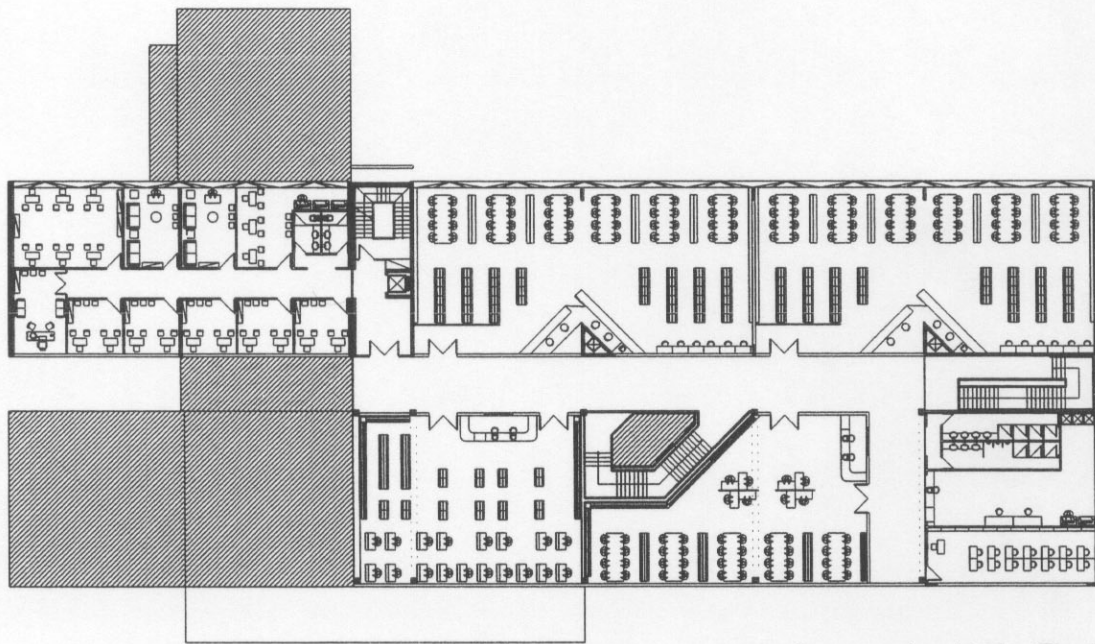
ويضم مستودع خاص بالكتب على منسوبين ارتفاع سقفه ٢,٢٥ م وهو ارتفاع المكتبة المناسب للوصول إلى الكتاب – مخزن الأثاث – غرف المراقبة والتحكم – الفراغات المخصصة لاستلام الكتب والتجليد والفهرسة والتصنيف – الخدمات الصحية اللازمة.



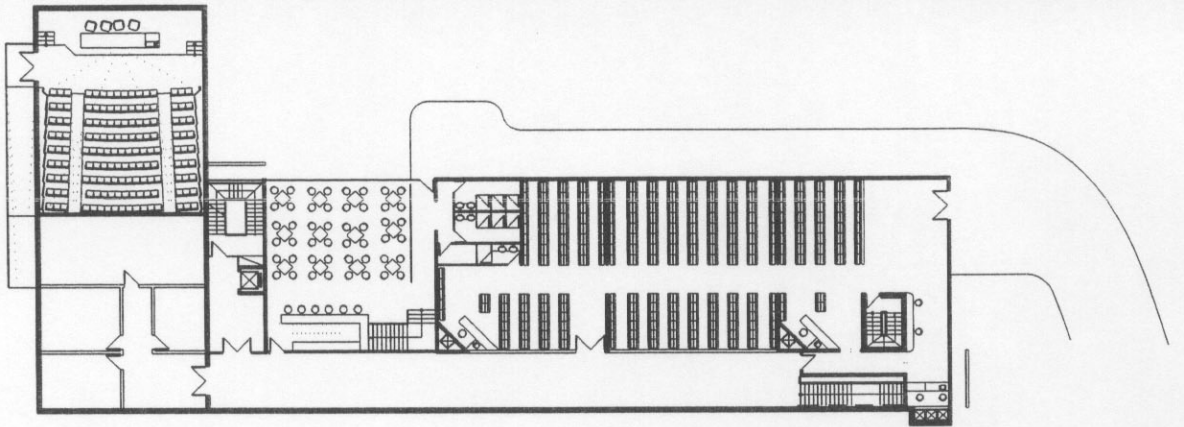
Ground plan floor scale 1/500



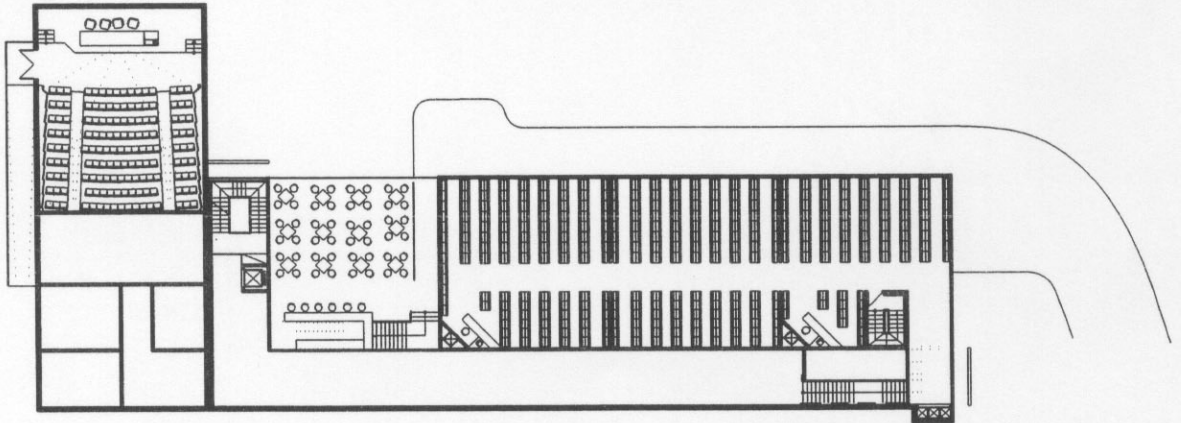
First plan floor scale 1/500

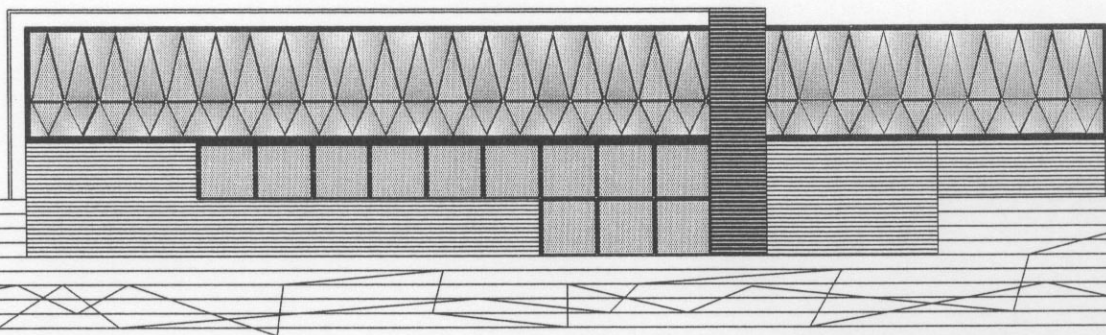


second plan floor scale 1/500

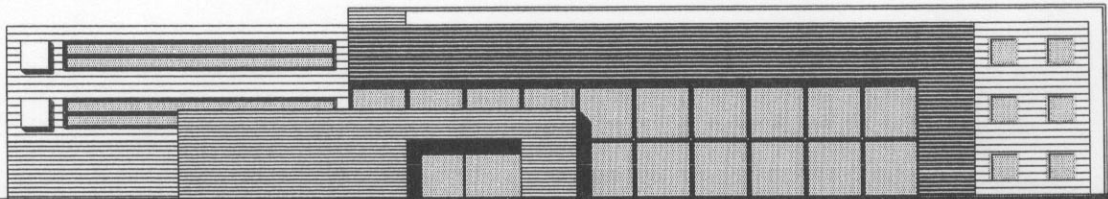


Basement plan floor scale 1/200

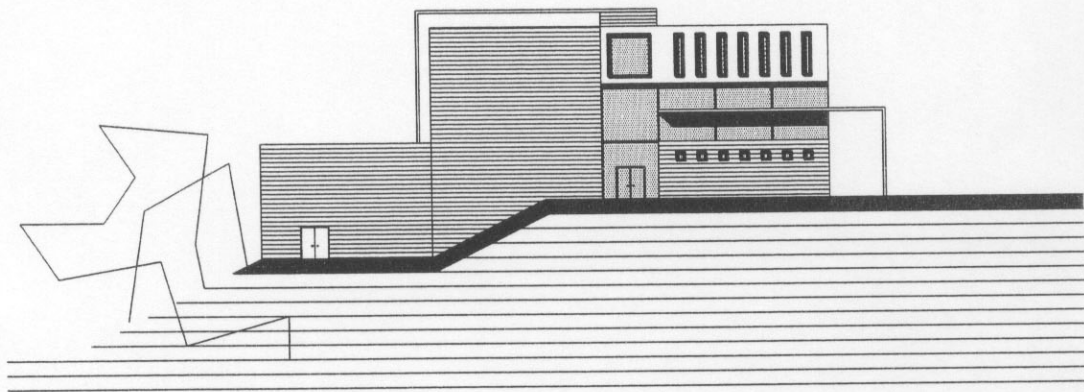




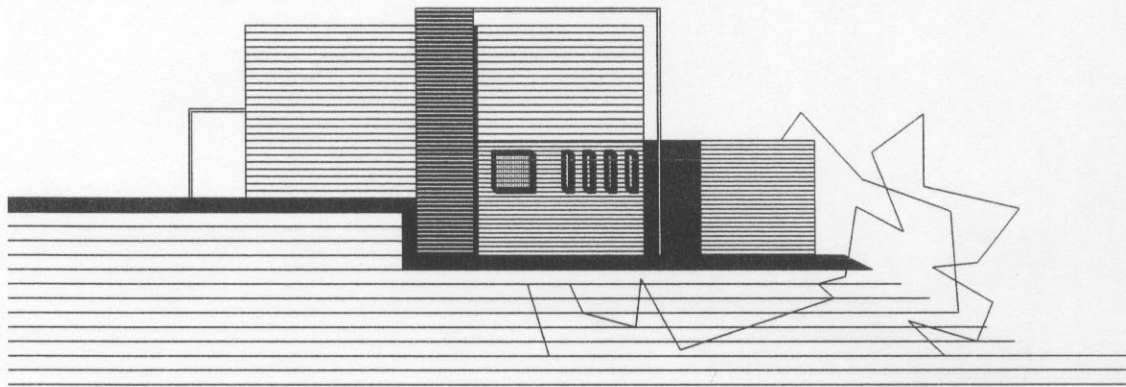
northern elevation 1/500



southern elevation 1/500



western elevation 1/500



eastern elevation 1/500