

# اكاديمية رياضية لتنمية المواهب



اشراف

ا.د.م زياد الملا

ا.د.م رولا ميا

تقديم : محمد ماهر كوجك

## أكاديمية رياضية لتنمية المواهب على طريق المطار

أصبحت عملية صناعة النجوم وتكوين الرياضيين المتألقين علما له مناهج تدرس ومختصون يسهرون على صقل أصحاب المواهب وتحويلهم إلى رياضيين بارزين يحققون الإنجازات لهم ولبلدانهم.

ولعل الوصول إلى النجومية والارتقاء إلى عالم الأبطال والمتميزين والفوز بمراكز متقدمة حلم يراود كل رياضي ناشئ يخطو أولى خطواته في شتى أنواع الرياضات سواء كانت فردية أو جماعية.

فإن أهم أهداف هذه الأكاديمية اكتشاف المواهب الرياضية الواعدة وتحقيق التفوق الرياضي على المستوى الدولي وتوفير بيئة رياضية وتربوية متميزة بالإضافة إلى وضع العلوم الرياضية والتدريب والخدمات المساندة للرياضيين رهن إشارة الطلاب وفقا لأعلى المعايير الدولية ومحاولة جعل الرياضة جزءا من ثقافة المجتمع وجعل الرياضة مهنة وليست مجرد هواية.

تقوم هذه الأكاديمية على أرض على طريق المطار بمساحه إجمالية تقدر ب ٨ هكتار.

## أقسام المشروع

- ١- قسم الإدارة العامة للمشروع
- ٢- قسم العلاج الطبي
- ٣- قسم الإعلام
- ٤- مبنى التدريسي
- ٥- مسبح مغلق
- ٦- مبنى السكن الطلابي
- ٧- الملاعب المكشوفة
- ٨- مناطق ترفيهية

○ أولاً : قسم الإدارة العامة للمشروع

■ بهو الدخول

- ١- الاستعلامات
- ٢- أماكن جلوس
- ٣- صالة قطع التذاكر وتسديد الاشتراكات
- ٤- صالة متعددة الاستعمالات

■ القسم الإداري

- ١- مدير الأكاديمية وسكرتاريا
- ٢- نائب علمي وسكرتاريا
- ٣- نائب إداري وسكرتاريا
- ٤- قاعة اجتماعات
- ٥- أرشيف
- ٦- غرف موظفين
- ٧- بوفيه

○ ثانياً: قسم العلاج الطبي

- ١- بهو دخول
- ٢- صيدلية
- ٣- غرفة مدير
- ٤- عيادة وسكرتاريا
- ٥- غرفة تصوير أشعة
- ٦- غرف استراحة الأطباء
- ٧- غرفة عمليات بسيطة
- ٨- مختبر.

○ ثالثاً: المركز الإعلامي

- ١- غرفة مدير وسكرتاريا
- ٢- غرفة نائب المدير و سكرتاريا
- ٣- غرف موظفين
- ٤- استديو
- ٥- أرشيف
- ٦- بوفيه

○ رابعاً : مبنى التدريس

- ١- بهو دخول
- ٢- مدرج يتسع لـ ١٥٠ طالب
- ٣- صالة كمبيوتر
- ٤- مكتبة رياضية
- ٥- مخابر (أغذية-...)
- ٦- استراحة أساتذة
- ٧- كافيتريا
- ٨- صاله متعددة الاستعمالات (ملعب كرة سلة)
- ٩- قاعات دراسه عـ ٢
- ١٠- صالة لكره الطاولة ابعده الطاولة البينغ بونغ ١.٥٢\*٢.٧٤
- ١١- صالة ألعاب الشطرنج والبلياردو
- ١٢- صاله ألعاب الجودو أبعاد حلبة الجودو ٩\*١٤
- ١٣- صاله للملاكمه أبعاد حلبة الملاكمة ٧.١٠\*٧.١٠
- ١٤- صالة للكارتيه
- ١٥- صالة للجماز
- ١٦- صالة لرفع الأثقال
- ١٧- صالة لياقة بدنية
- ١٨- إدارة

○ خامساً: مبنى المسابح

○ سادساً : مبنى السكن الطلابي

- ١- بهو دخول
- ٢- أماكن جلوس
- ٣- مكتبة
- ٤- صالة بيع
- ٥- صالة انترنت
- ٦- غرف إدارية
- ٧- كافيتريا
- ٨- غرف طلاب عـ ١٨٥
- ٩- غرفة مشرف في كل طابق
- ١٠- صالة اجتماع لطلاب في كل طابق
- ١١- غرفه غسيل لكل طابق

○ سابعاً : الملاعب المكشوفة

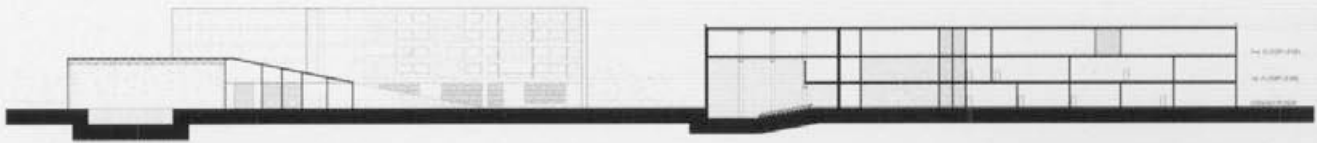
- ١- ملعب كرة قدم تدريبي بأبعاد ٢٨\*٤٢ ع ٣
- ٢- ملعب كرة سله تدريبي بأبعاد ١٤\*٢٦ ع ٣
- ٣- ملعب كرة تنس بأبعاد ١٠.٩٧\*٢٣.٧٧ ع ٤

○ ثامناً : المناطق الترفيهية

- ١- مسرح في الهواء الطلق
- ٢- فراغ تعايشي (أماكن جلوس- مناهل - نقاط علام.....)
- ٣- مواقف السيارات للزوار أول مره ع ٣٠ سيارة
- ٤- مواقف سيارات ع ٨٠ سيارة
- ٥- مواقف باصات ع ٧



SOUTH ELEVATION



SECTION C-C

