

جامعة دمشق – كلية الهندسة المعمارية

دورة تموز 2010

مشروع إعادة إحياء منتزه وادي بردى

بإشراف : د . ندى قصيباتي د . عبدة بريدي

تقديم : يمنى الأسطة النجار

إعادة إحياء منتزه وادي بردى

دراسة عمرانية لمنطقة وادي بردى من جسر دمر وبامتداد 1 كم شرقا باتجاه ساحة الأمويين

تعريف بالمنطقة

الربوة هي خانق طبيعي ومنتزه بين سفح جبل قاسيون وجبل المزة الشرقي يمر فيها بردى وفروعه (تورا ويزيد) في سفح جبل قاسيون

(بانياس و المزوي و الديراني) في سفح جبل المزة

(بردى) في الوادي بين السفحين

يروى نهر بردى مدينة دمشق ويبدأ مجراه من بحيرة تتجمع فيها المياه لعدة ينابيع في سهل الزبداني مشكلا نهر يتراوح في عرضه بين 4.5 و 1.5 م ولا يزيد عمقه عن 2.5 م

وتتجلى أهمية الموقع باعتباره مدخلا مهما حاليا وتاريخيا لمدينة دمشق فهو مدخل للسيارات ولسكة الحديد وأخيرا للنهر كما يؤهله أن يكون مكانا للراحة والاسترخاء كونه يحوي على مجموعة خصائص طبيعية جميلة من الماء والأشجار والصخور هذه الخصائص حفزت على استثمار الموقع وتأهيله لاستقطاب الناس اليه والتمتع بمناظره فشيدت مطاعم على طول المحور

تعريف بالمشروع

يعتبر المشروع دراسة لجزء من محور الربوة كمنتزه ترفيهي سياحي لاستقبال السياح واستقبال سكان دمشق وضواحيها

الاعتبارات البيئية

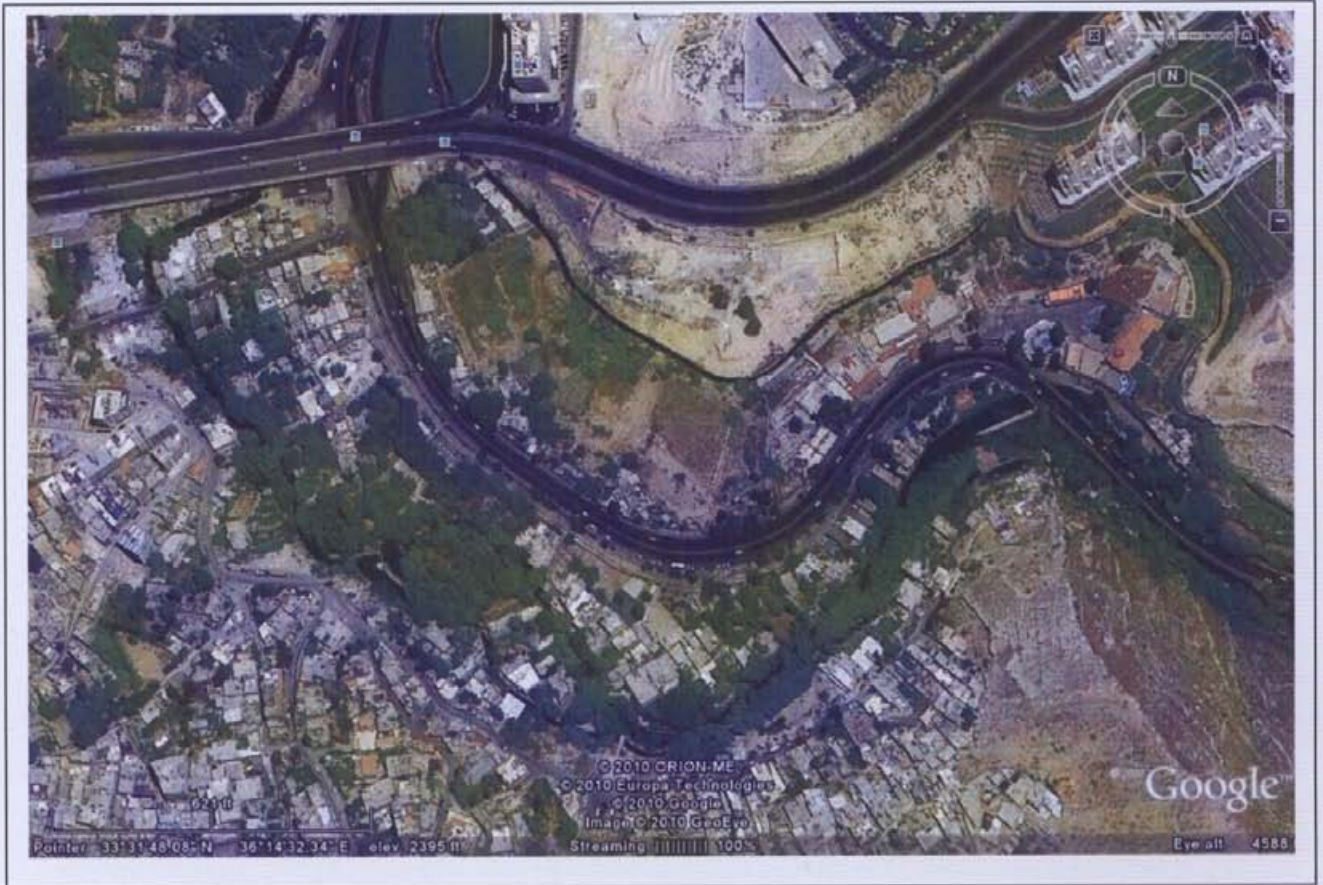
فبالإضافة الى مشكلات التلوث في النهر ومحاولة تقليصها قدر المكان يجب أن يتسم المشروع بالمرونة لبيئة المكان وطبيعة المنطقة فنستفيد من صفات الطبيعة بما فيها من النهر والجبل

ليؤدي الى اجراء مداخلة مناسبة تحترم وجود الجبل وسيطرته وتتأثر بمرور النهر وحركته وتتوافق مع اتجاه الرياح في المنطقة وتتأثر بحركة الشمس

الاعتبارات التاريخية

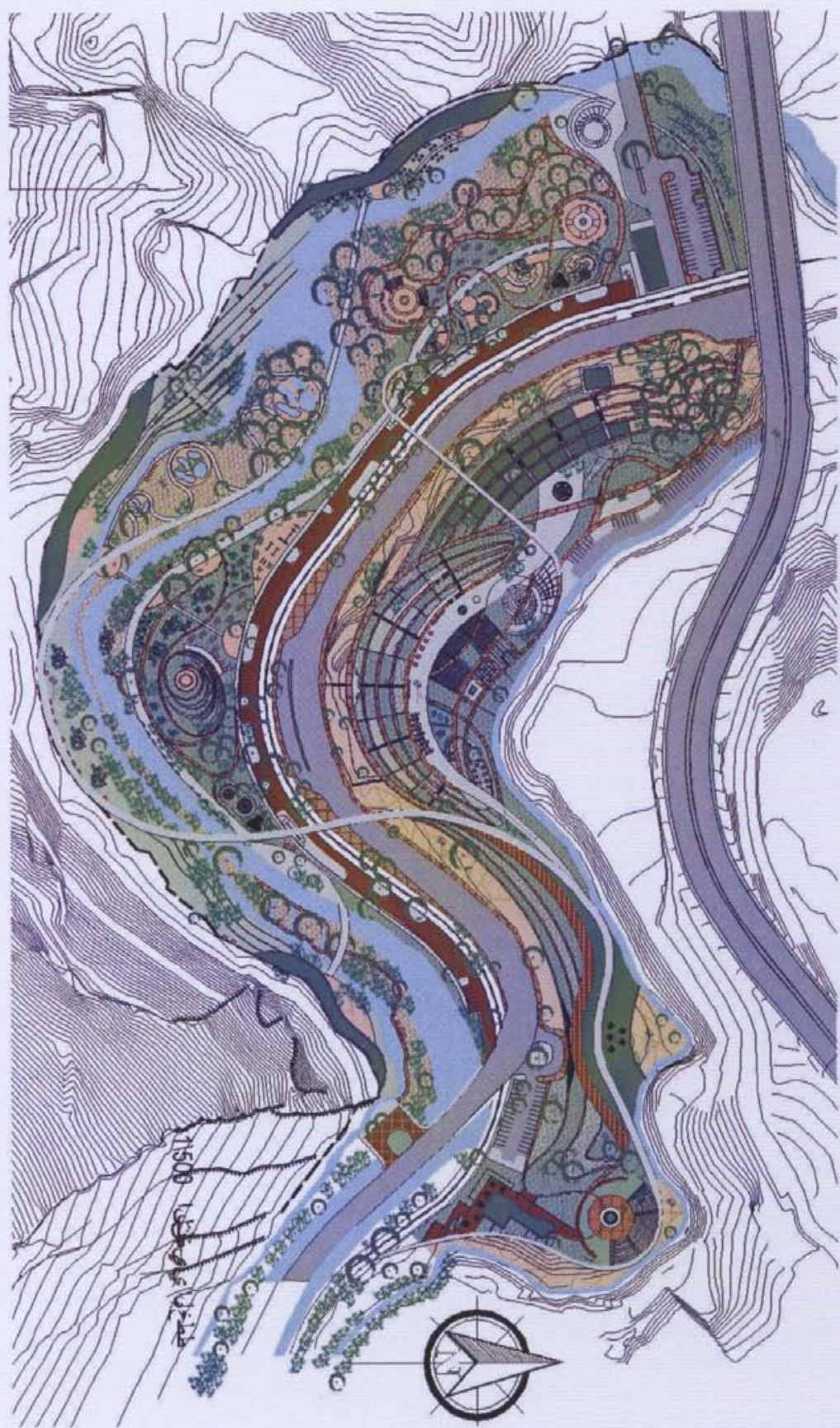
التي تتطلب اعادة النظر الى المنطقة بنظرة معمارية ونظرة اجتماعية تعيد علاقة أهل المدينة بذلك المكان

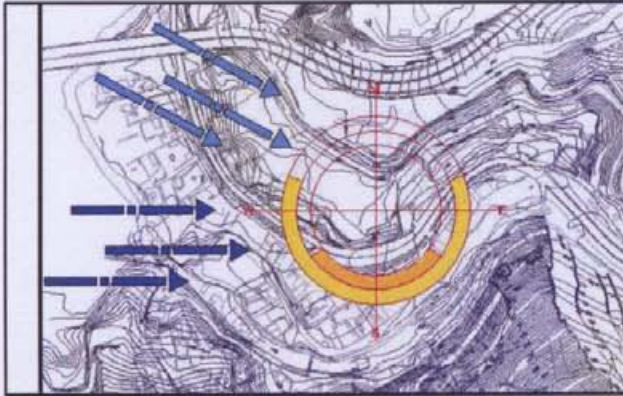
كانت هذه المنطقة في عهد نور الدين الزنكي منتزه لأهل الشام وقد أقام فيها مطبخا ليقدم الطعام مجانا للقادمين للمنطقة للتنزه



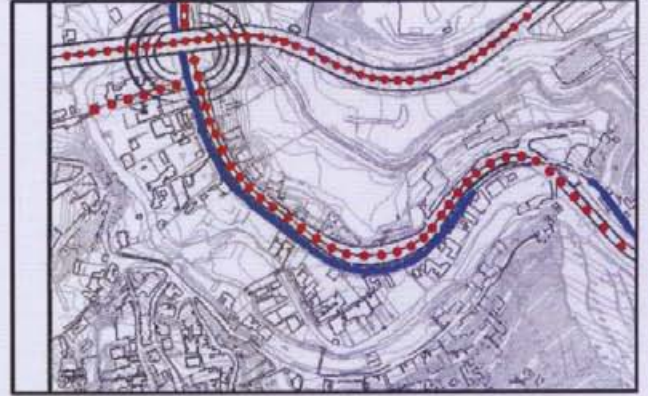
صور بانورامية للأرض :







طبخم سړي ښار او ښاروال او 1:2000



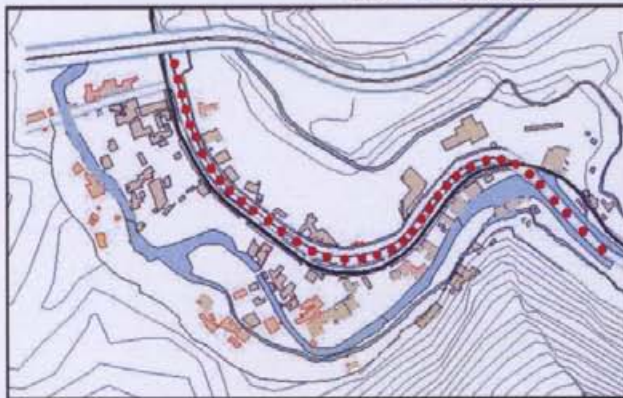
طبخم قصبه ښار او ښاروال او 1:2000



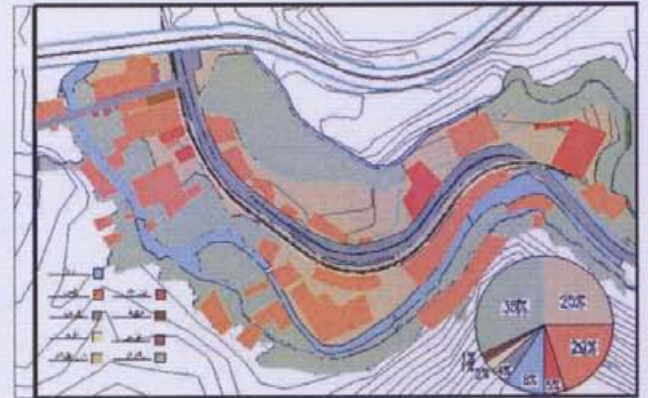
طبخم ښار غوښتو 1:2000



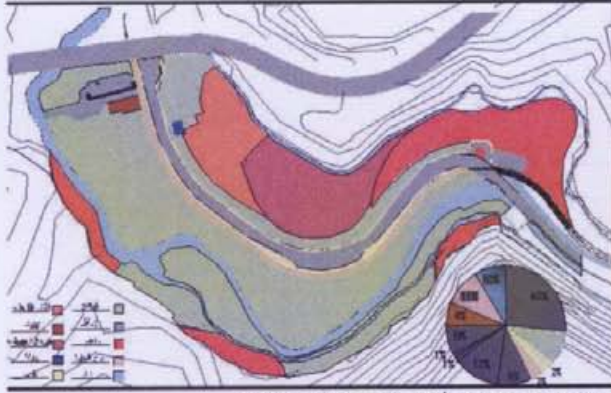
ښار غوښتو ښاروال او 1:2000



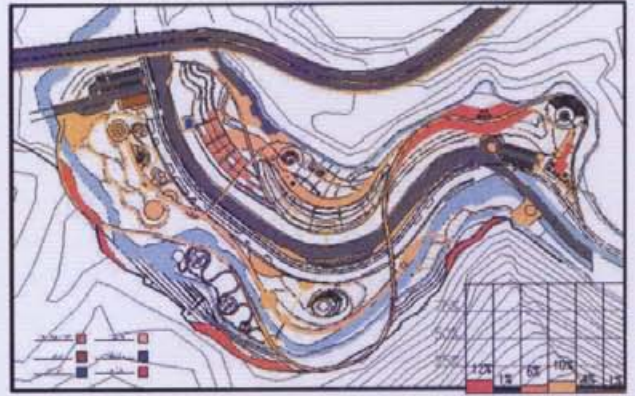
طبخم لښار او 1:2000



طبخم ښار او ښاروال او ښاروال او 1:2000



طبخم تداروسا يضرالنا يروكك حوقلها 1:2000



تداروسا يضرالنا يروكك حوقلها 1:2000



طبخم لخدم جوروشلها 1:2000



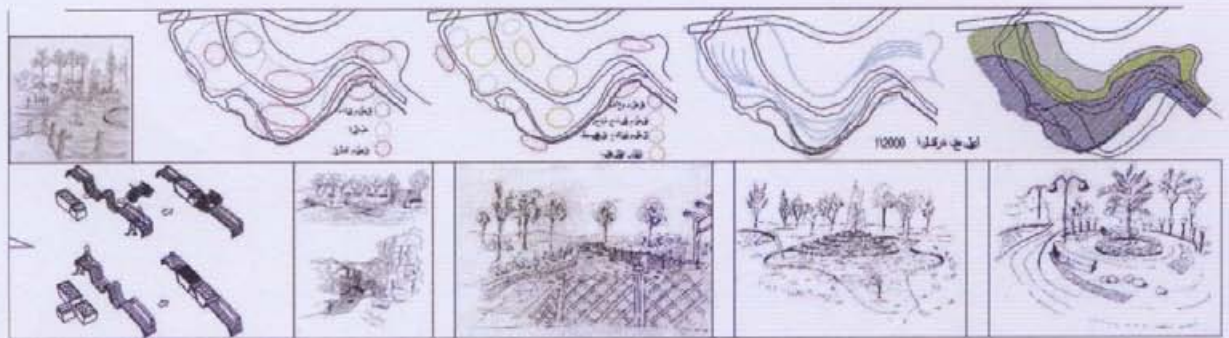
طبخم تامدخلا 1:2000



طبخم طوقن دلخا 1:2000



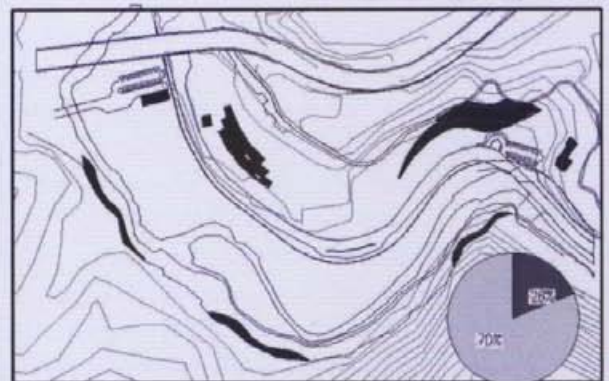
تارم نطرلها تضرالنا يروكك او 1:2000

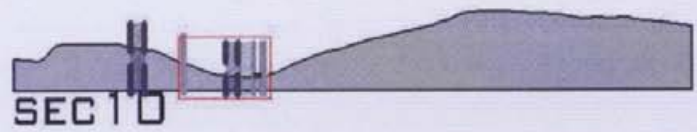
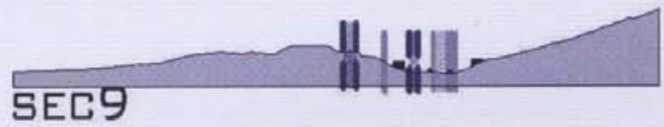
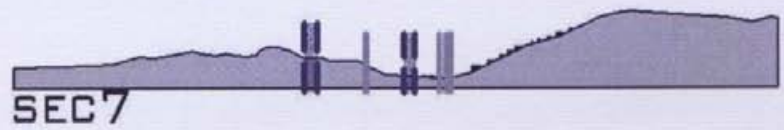
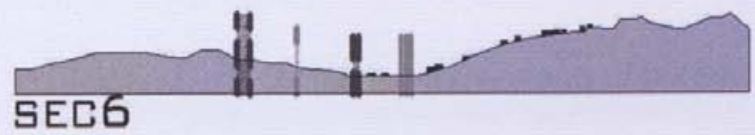
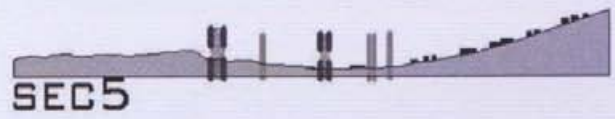
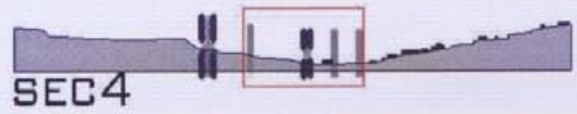
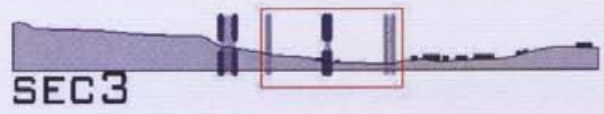
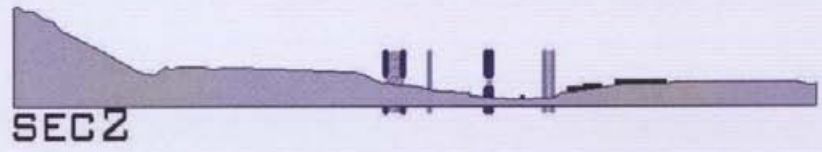
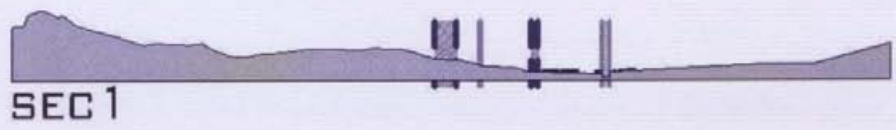


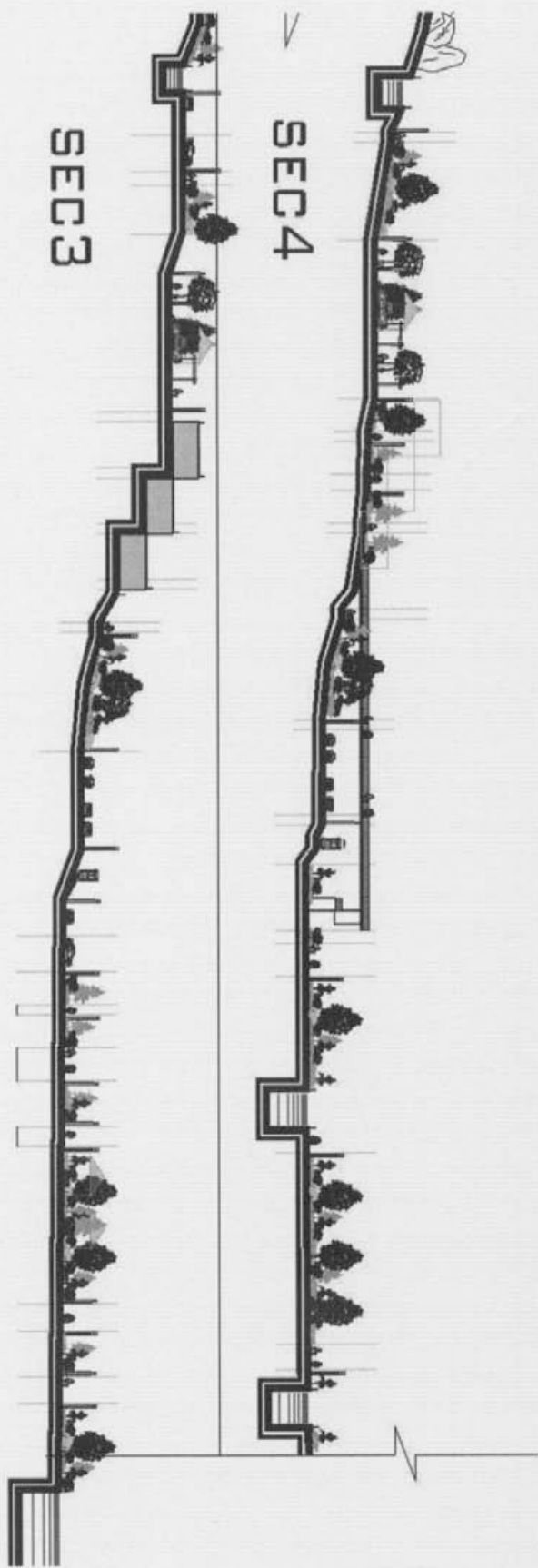
مقطع عرضي 1:2000

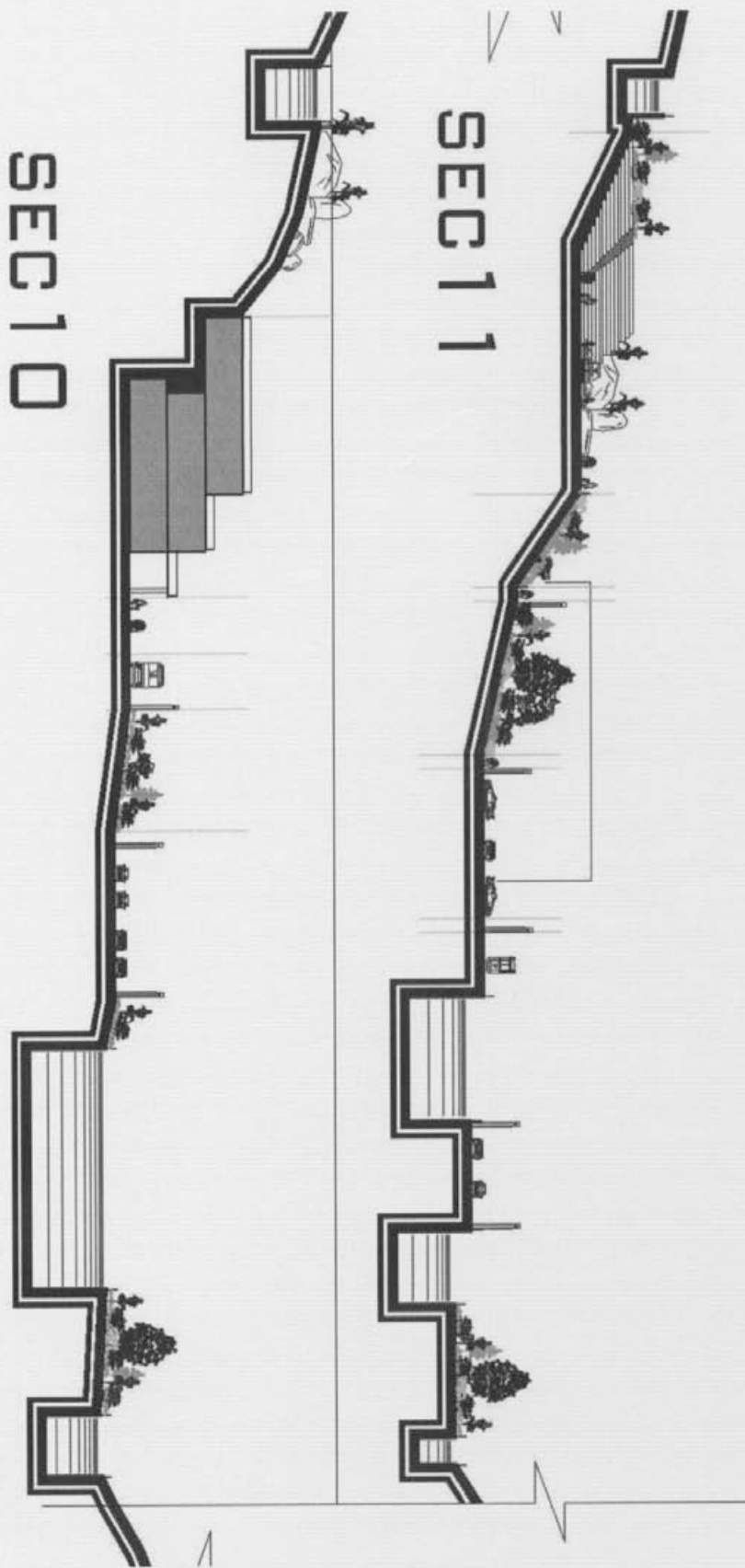


مقطع طولاني 1:2000









SEC 11

SEC 10

