

جامعة دمشق  
كلية الهندسة المعمارية  
طورة تخرج تموز 2010

# إعادة تأهيل نادي الوحدة وتحويله إلى نادي اجتماعي

قديم الطالب : أحمد كرتيم

إشراف : د. ناديا البصير  
د. حنان عبود

## أهمية الرياضة :

في كل مكان تجد من يمارس الرياضة بشتى أنواعها، فلقد تبين أن الناس النشيطين ممتلئون الحياة ، فهم أكثر قدرة على الاحتمال ، و مقاومون للأمراض ، و يمتلكون أجساماً ممشوقة ، وهم لذلك واثقون من أنفسهم و أقل عرضة للأمراض سواء الصحية أو النفسية و منها القلق و التوتر و الاكتئاب و غيرها ، و نراهم بالرغم من تقدمهم في السن لا يزالون يمتلكون الطاقة الكبيرة التي تمكنهم من العمل و مجارات الظروف المحيط بهم و احتمال اكبر للضغوط العملية

يشكل نادي الوحدة الملقب ( بالبرتقالة الدمشقية ) ركيزة أساسية من ركائز رياضة العاصمة خاصة والرياضة السورية عامة , وهو يتمتع بشعبية جماهيرية كبيرة وضعته بالمركز الأول جماهيريا من بين الأندية السورية ,, والثالث عربيا جماهيريا ,, ولعل شعبيته تكمن بالموهب الذي رفد بها منتخباتنا الوطنية لكرتي القدم والسلة خلال السنوات الماضية ولا يزال

## تأسيس النادي :

يعتبر نادي الوحدة من أقدم النوادي العربية تأسيسا , وثاني النوادي السورية قدما وهو تأسس تحت اسم قاسيون وهو الجبل الذي يحتضن دمشق أقدم عاصمة في التاريخ وأول من ساهم في تأسيس النادي كان المربي أحمد عزت الرفاعي الذي اتفق مع مجموعة من الأصدقاء على اجتماع في حي سوق ساروجة الشعبي المعروف بدمشق لبحث تأسيس نادي رياضي في جديد في دمشق بعد نادي بردى الذي تأسس في عام / 1926/ وتم الاجتماع واتفق المجتمعون على تأسيس ناد باسم قاسيون , وتم إشهاره رسميا عام / 1928 / وأطلق النادي

مجموعة من الألعاب منها كرة القدم

والألعاب القوى



## موقع المشروع :

يقع المشروع في منطقة الميسات بجوار رياضي مؤلف من نادي بردى الرياضي ونادي الفيحاء الرياضي وكذلك

الاتحاد العسكري الرياضي ... وكذلك يطل المشروع على شارع مهم ونشط هو شارع برنيه مساحة الأرض 5.8

هكتار



يخترق أرض المشروع من الجهة الغربية فروع من فروع نهر بردى وهو ( نهر تورا ) أرض المشروع عبارة عن أرض ذات تضاريس تدرج فيها المناسب من منسوب الصفر وحتى منسوب الـ +15 م وهو نفس منسوب شارع برنيه

## **أهداف المشروع :**

**تجارياً:** إعادة هيكلة نادي الوحدة وإضافة قسم استثماري وذلك ليصبح نادي الوحدة مؤسسة رياضية تجارية قادرة على مواجهة التحديات الاقتصادية

وتعود أهمية القسم الاستثماري لتمكين النادي من تسديد ما يترتب عليه من ( أجور لاعبين ، أجور مدربين ، تكاليف سفر ، تجهيزات رياضية .... الخ من اللوازم الرياضية المختلفة)

**رياضياً:** إعادة تأهيل المنشآت الرياضية لتصبح قادرة على استيعاب لاعبي النادي وكذلك جذب المواهب والأشبال لإغناء النادي بالمواهب الرياضية حتى يعود النادي كما تعود جمهوره على منصات التتويج المحلية وكذلك العربية والقارية

**اجتماعياً:** يعتبر شارع برنيه من الشوارع الحيوية جداً في المنطقة ، لذلك تم اللجوء إلى تصميم كتل حيوية وتكوين فراغات تعايشية مطلة على القسم الرياضي . وذلك لجعل النادي مكان جذب ليس فقط الأشخاص الرياضيين وإنما أيضاً الأشخاص الذين لا يمارسون الرياضة لتعريفهم على الجوانب الجمالية للنادي وإعطائهم فكرة جمالية عن باقي النواحي التي من الممكن أن تتوفر في النادي من أسواق تجارية ومقاهي وأماكن ترفيهية

فالهدف من المشروع .. تحويل المنطقة المدروسة إلى فراغ تعايشي يضم ويجذب الرياضيين وغير الرياضيين أيضاً ...

## عناصر المشروع :

القسم الاجتماعي الاستثماري

قسم الرياضيين

قسم صالتي الأفراح



زون صالتي الأفراح

## والبرنامج الوظيفي كالتالي :

### القسم الرياضي :

#### 1. الملاعب المكشوفة

- ملعب كرة قدم قياسي 70 . 105
- نصف ملعب كرة قدم للتدريب 45 . 90
- ملاعب سلة 15 . 28
- ملاعب تنس 11 . 24
- ملاعب ريشة 6.1 . 13.4
- ملاعب قدم خماسية
- مدرج خارجي
- بالإضافة لقسم تخدمي لهذه الملاعب ( مشالغ + أدواش + حمامات )

#### 2. الملاعب المغلقة :

- صالة حديد
- ملعب سلة مغطى ( قائم )
- صالة بولينغ ( قائم )
- كافتيريا
- صالات ( جودو - كارتيه - كيك بوكسينغ - سنوكر و بلياردو - جمباز - كرة طاولة )

### 3. القسم الإداري

- غرف إدارية للمسؤولين عن النادي
- غرفة رئيس النادي مع سكرتارية
- قسم تخديمي للقسم الإداري ويشمل :
  - دورات مياه
  - بوفيه
  - استراحة موظفين

### ✕ القسم الاجتماعي

- محلات تجارية يمكن استثمارها من قبل الماركات الرياضية وغير الرياضية
- كافيتريات خارجية لغير الرياضيين

## **تحليل الحركة في المشروع :**

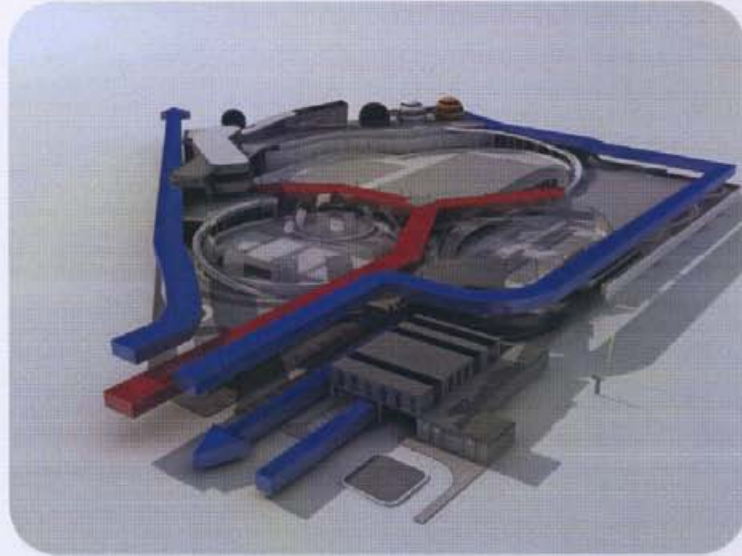
بالنسبة للسيارات فلقد تم وضع محاور حركتها بشكل جانبي طرفي للأرض بحيث لا يتم دخول السيارات إلى داخل

المشروع

أما بالنسبة للأشخاص فهناك قسمين

قسم الرياضيين وقسم الغير رياضيين حيث يختلف القسمان عن بعضهما من حيث الوظائف وكذلك فإن الارتباط

بين القسمين يكون عن طريق رامبين طويلين في المشروع

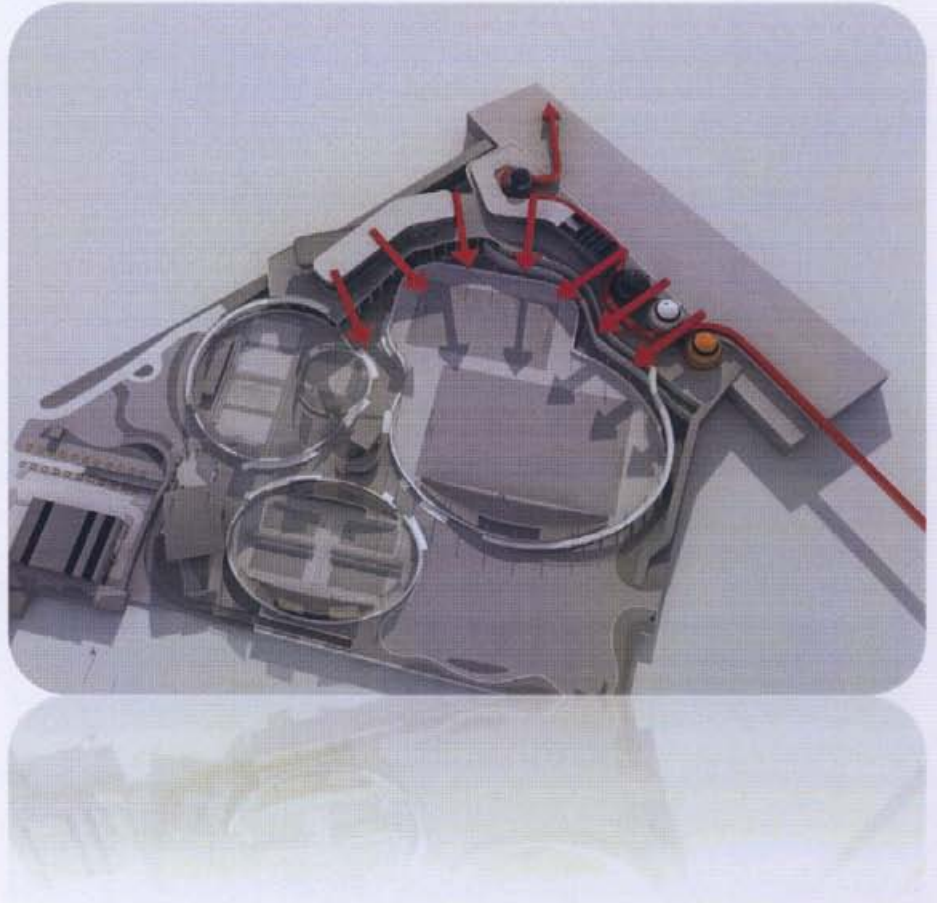


ولتشجيع مرتادي القسم الاجتماعي على الرياضة تم الاستفادة من ميل الأرض واستغلالها وذلك لجعل القسم

الاستثماري مثل بشكل كامل على القسم الرياضي . حيث يمكن للمتسوقين في القسم الاجتماعي رؤية جميع

الأشخاص الذين يمارسون الرياضة في القسم الرياضي ...

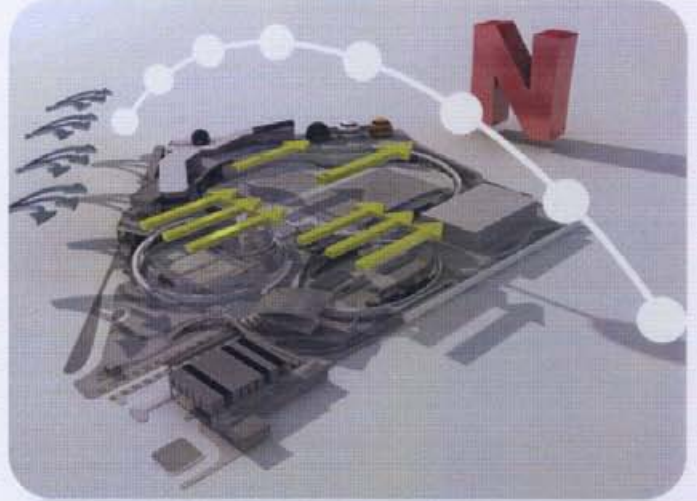




يعتبر سكان منطقة الميسات ومنطقة شارع برنيه وكذلك المناطق المجاورة منها من أصحاب الدخل الجيد، فالهدف من القسم الاجتماعي التجاري هو جذب سكان هذه المنطقة إلى المشروع وذلك من خلال الاستثمارات الموجودة من الماركات العالمية الرياضية منها أو غير الرياضية واستخدام كتل مرحة وجذابة تشبع فضول القادمين للمشروع من خلال التفرغ والمرور من تحت بعض الكتل والصعود على كتل أخرى كل ذلك حتى لا يشعر الزائر بالملل والرتابة ، هذا بالإضافة إلى الاطلاع الكاملة على القسم الرياضي الموجود الأمر الذي يشجع على ممارسة الرياضة .... إذا هنا النادي يستفيد على ناحيتين تجارياً وكذلك رياضياً ...

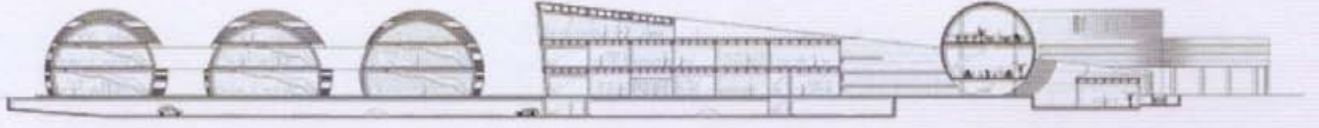
وكذلك تم استغلال نشاط شارع برنيه وذلك من خلال جعل حركة المشاة تدخل إلى قلب المشروع بشكل انسيابي وذلك لجذب أكبر عدد من المارة إلى أرض المشروع .

تم إعادة توجيه الملاعب في المشروع وذلك  
لتصبح جميعها موجهة باتجاه الشمال



الاستفادة من ميل الأرض لخلق مناسب  
ومستويات مختلفة تزيد من إثارة المشروع  
وكذلك تزيد من نشاط الرياضيين  
وتأمين اتصال مع القسم الاجتماعي عن طريق  
رامبات طويلة





الواجهة الرئيسية للمشروع من شارع برنيه ... يتوضح في هذه الواجهة الكتل البيضوية للماركات العالمية

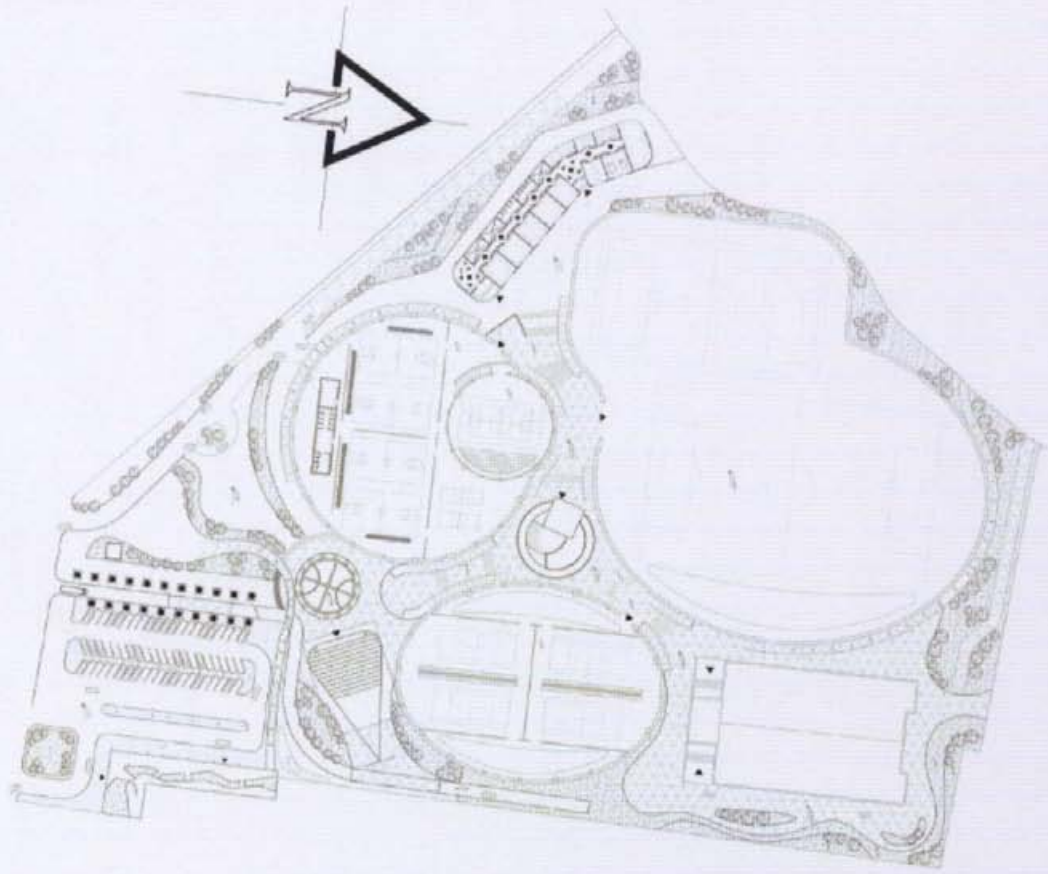
## كأديداس وبوما وديادورا

وكذلك تم تصميم كافثيريا على شكل كرة قدم وذلك لتكون نقطة جذب في القسم الاجتماعي

كما تم تصميم كتلة على شكل رامب كذلك حتى يتمكن الزائر من الصعود على هذه الكتلة واكتشاف الموقع بدون

قيود أو شروط .. حيث يصل هذا الرامب في نهايته إلى كتلة كافثيريا أيضاً مرتفعة مطلة على النادي الرياضي من

جهة وكذلك على شارع برنيه من جهة أخرى



المسقط العام للمشروع .. يوضح هذا المسقط علاقة الملاعب مع بعضها البعض وكذلك يوضح الأدراج والرامبات في الموقع

كما نلاحظ تخصيص زون خاص مع مواقف سيارات مكشوفة لصالتي الأفراس الموجودة أصلاً في أرض المشروع  
طبعاً تم توجيه الملاعب جميعها التنس والقدم والسلة باتجاه الشمال ....

**وهنا بعض اللقطات المنظرية للمشروع :**



