

THE ARABIC CENTER FOR SCIENCES AND TECHNOLOGY

المركز العربي للعلوم والتكنولوجيا

TAKE YOUR EDUCATION TO THE NEXT LEVEL



JOIN THE ELITE

TOMORROW'S TEACHING  
IDEAS TODAY

But I'm not  
a member  
of  
technical  
staff



Technically  
you  
are

إشراف :

د. عقبة فاكوش

د. بيير نانو

تقديم الطالبة :

مها وجيه غزال

المشروع تعليمي ترفيهي يعتمد على أساليب التعلم من خلال خلق بيئة تفاعلية ونشاطات مبتكرة تهدف إلى تحفيز حب المعرفة عند الشباب كما يحرك فيهم التفكير بالمهن المتعلقة بالعلوم والتكنولوجيا وذلك بربطها بالحياة اليومية عن طريق فعالياته المتعددة والمتجددة أي مجمع كبير لاستيعاب الأجيال الجديدة وإعدادها لمرحلة التطور التكنولوجي.

الفكرة :

هي جمع العديد من الأنشطة حول التنمية في مبنى واحد، وخلق مجموعة واسعة من التفاعلات بين أجزاء البرنامج المختلفة.

ومنح الشباب الفرصة للاكتشاف والتجربة والإبداع والتحدي ويحضرهم أيضا على تطوير المهارات لكي يتمكن الشباب من اكتشاف ذاتهم

لذلك فإن المشروع لن يكون مركزا علميا تقليديا يهدف الى الحث على حب العلوم فحسب بل سيكون منبرا لتعزيز تقدير الشباب في سوريا لعالمهم وتحفيزهم على المشاركة الإيجابية والفعالة في بناء المستقبل

الهدف:

تغطية العجز في التطبيق العملي لمختلف أقسام العلوم والأبحاث الدراسية العلمية النظرية ضمن الجامعات والمدارس

(أي ما يسمى التعلم بالإستكشاف )

- معرض لأحدث العلوم ( القسم العام ) :

معرض متجدد لشرح وبيان أحدث ما توصلت إليه العلوم ( رسم - نحت - تصوير - أبحاث جغرافية )  
ومعروضات باللمس

مجسمات وماكيتات - معروضات عن تطور العلوم التي بدأت عند العرب و تعزيز الإنجازات لديهم - معارض  
رقمية لرسومات الفنانين والمعماريين

قاعات للمحاضرات والندوات و اسقاط سينمائي وعرض شرائح ضوئية وللتوعية العلمية (تمثل نقطة ارتكاز  
هامة في دعم قطاع التكنولوجيا بالكوادر المهنية - )

-قاعة لمناقشة الأحداث والمنتديات

-مكتبة الكترونية و رقمية

-صالة متعددة الاستعمالات

ثالثاً : قسم الإدارة :

مدير - سكرتارية - أرشيف - مدير فني - مدير تقني - مكاتب للموظفين والباحثين - غرفة اجتماعات -  
خدمات - كافتريا

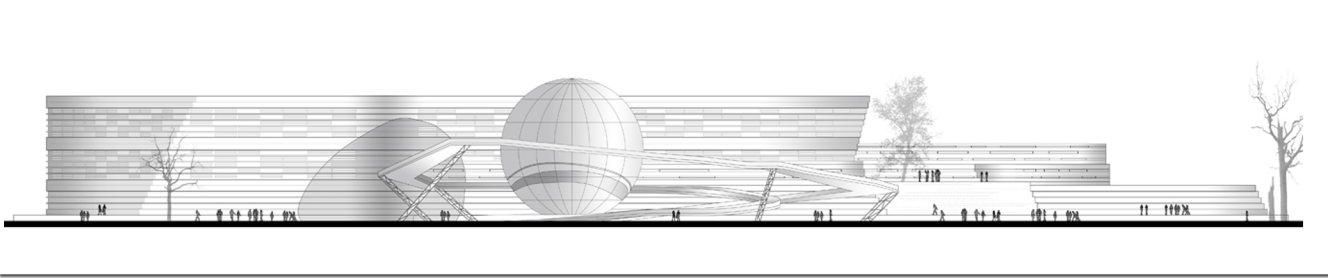
رابعاً : القسم التقني :

-مستودعات

-قسم تقني

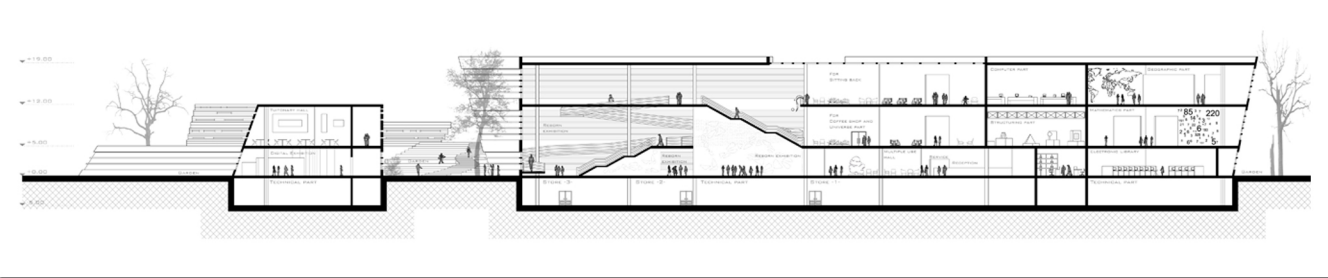
-قسم تقني لقاعة انعدام الجاذبية وقاعة التحريك

-قسم التدفئة والتكييف



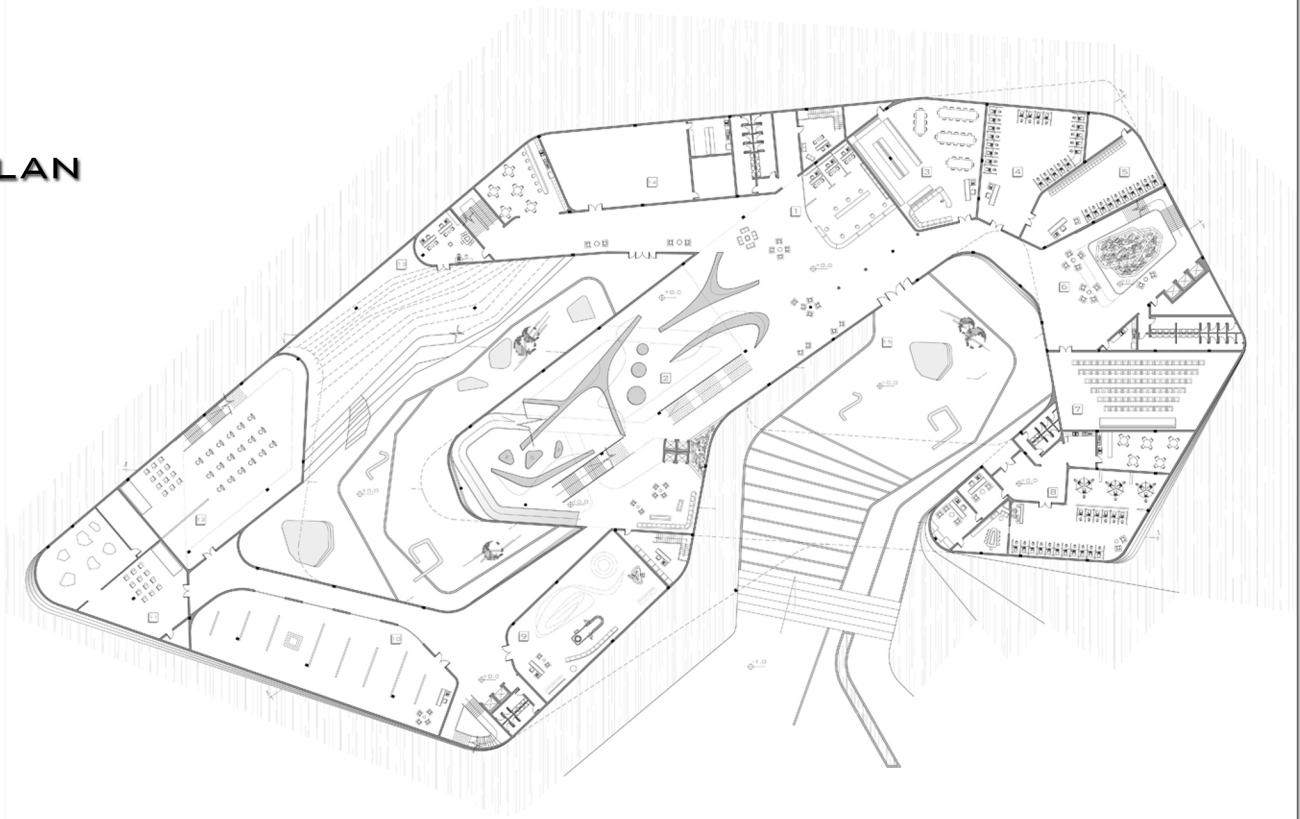
# PLANS & SECTIONS & ELEVATIONS

ELEVATION



SECTION

GROUND FLOOR PLAN



# EXTERNAL DESIGN

