

مشروع

دراسة وتصميم كلية الهندسة المعمارية جامعة الفرات

تقديم الطالبة : صبا مخلف

مشروع

دراسة وتصميم كلية الهندسة المعمارية في جامعة الفرات

البرنامج الوظيفي :

الاستيعاب الاعظمي للطلاب : 500 طالب

اولا الهيكلية الادارية:

100	غرفة العميد+ قاعة الاجتماعات +سكرتارية
40	غرفة النائب العلمي +سكرتارية
40	غرفة النائب الاداري +سكرتارية
15	رئيس الامتحانات
15	رئيس الديوان
15	رئيس شؤون الطلاب
15	معتد الرواتب
15	شؤون الدراسات العليا
30	الذاتية
30	ديوان وأرشيف
80	شؤون الطلاب مع مستودع
50	موظفي الامتحانات
15	السحب والتصوير
(2*15) = 30	غرف للمستخدمين عدد2

15	مراقب الدوام
150	غرفة دكاترة قسم التصميم
150	غرفة دكاترة قسم التخطيط
150	غرفة دكاترة التصميمات التنفيذية
100	غرفة دكاترة نظريات وتاريخ العمارة
50	غرفة المعيدين

ثانيا الفعاليات التدريسية :

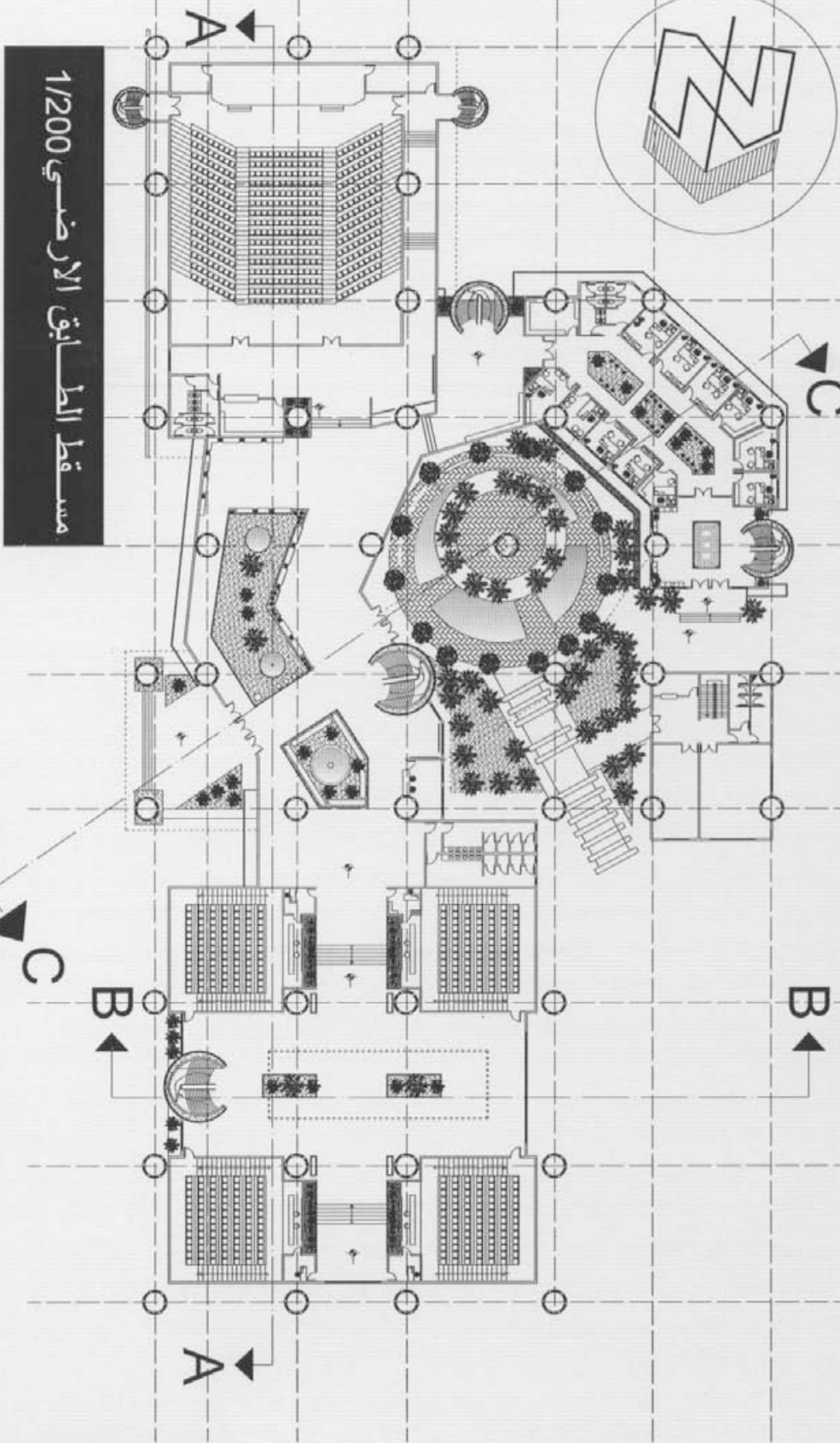
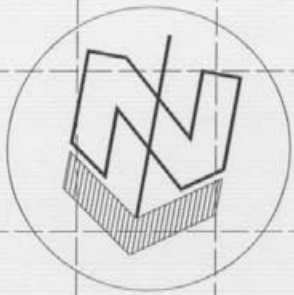
1200 (10*120)	10 مرسم
800 (4*200)	3 قاعات تدريسية
5 (2*250)	مدرجين سعة 150 طالب
500	مدرج كبير سعة 300 طالب
200	قاعة تحكيم مشاريع
150	قاعة مناقشة
2*200	ورش عمل
200	سيمنار

ثالثاً : المكتبات

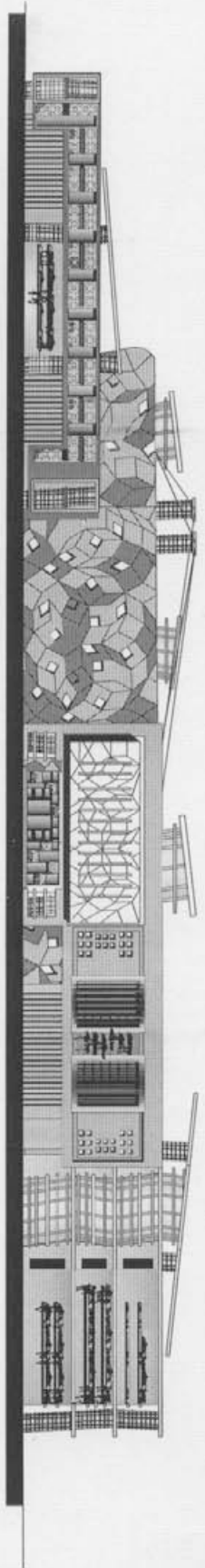
250	قاعة مطالعة عامة
100	قاعة مطالعة للهيئة التدريسية
100	قاعة الكتب العلمية
100	مكتبة الكترونية
200	مستودع كتب
15	غرفة امين المكتبة
20	غرفة تصوير
15	دورة مياه
	رابعاً النشاطات:
300	مقصف الطلاب مع خدماته
100	مقصف لاعضاء الهيئة التدريسية
50	مكتب خدمات طلابية
50	مسجد مع موضاً
200	معرض دائم للمشاريع المميزة

خدمات عامة :

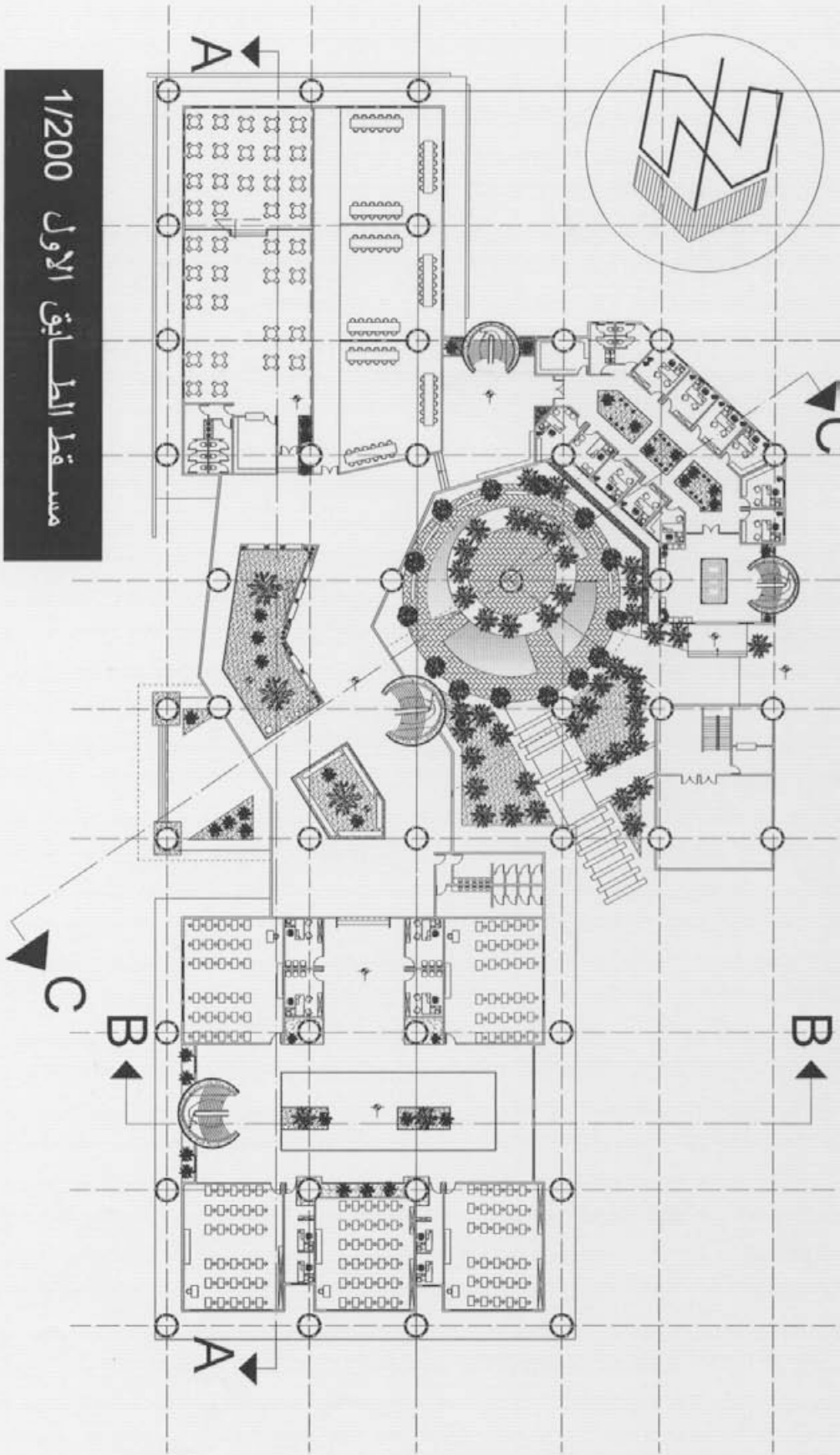
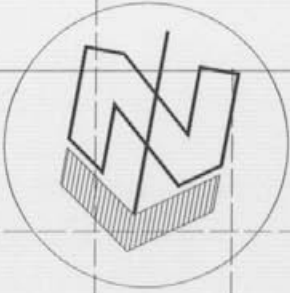
400	مستودع عدد 5
200	تدفئة وتكييف ومراجل
100	لوحات تحكم كهربائية + محولة
60 (4*15)	ورشات صيانة عدد 4



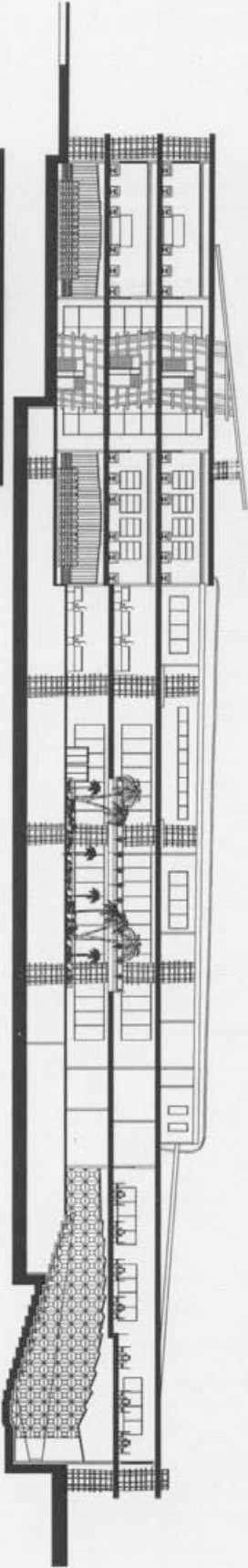
مسقط الطابق الارضي 1/200



الواجهة الرئيسية 1/200



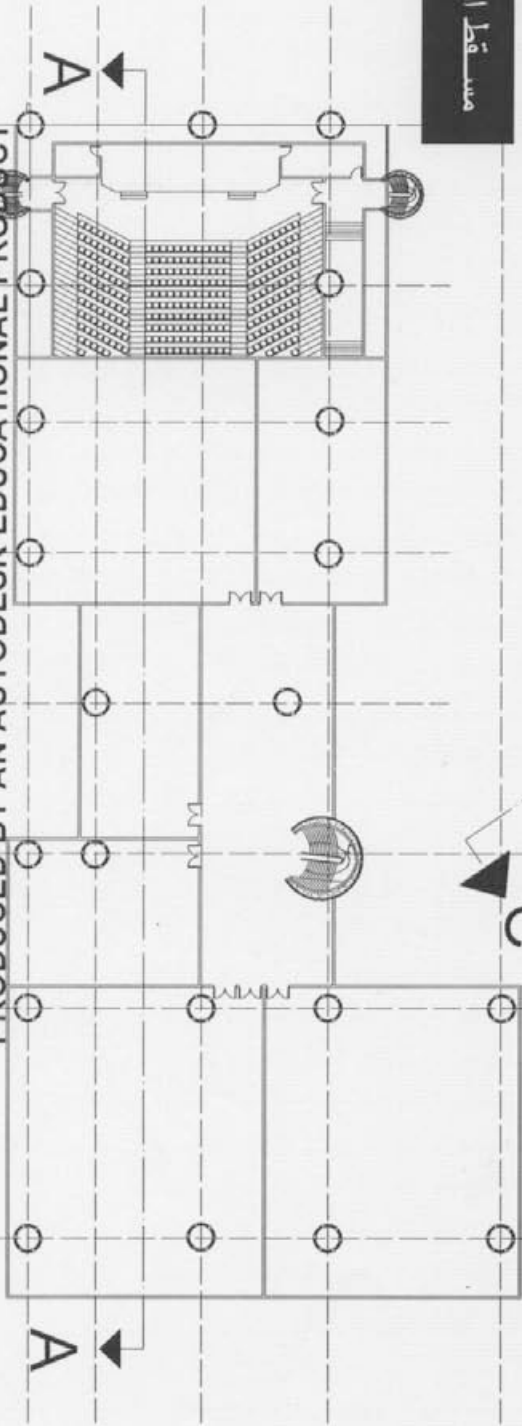
1/200 مسقط الطابق الاول



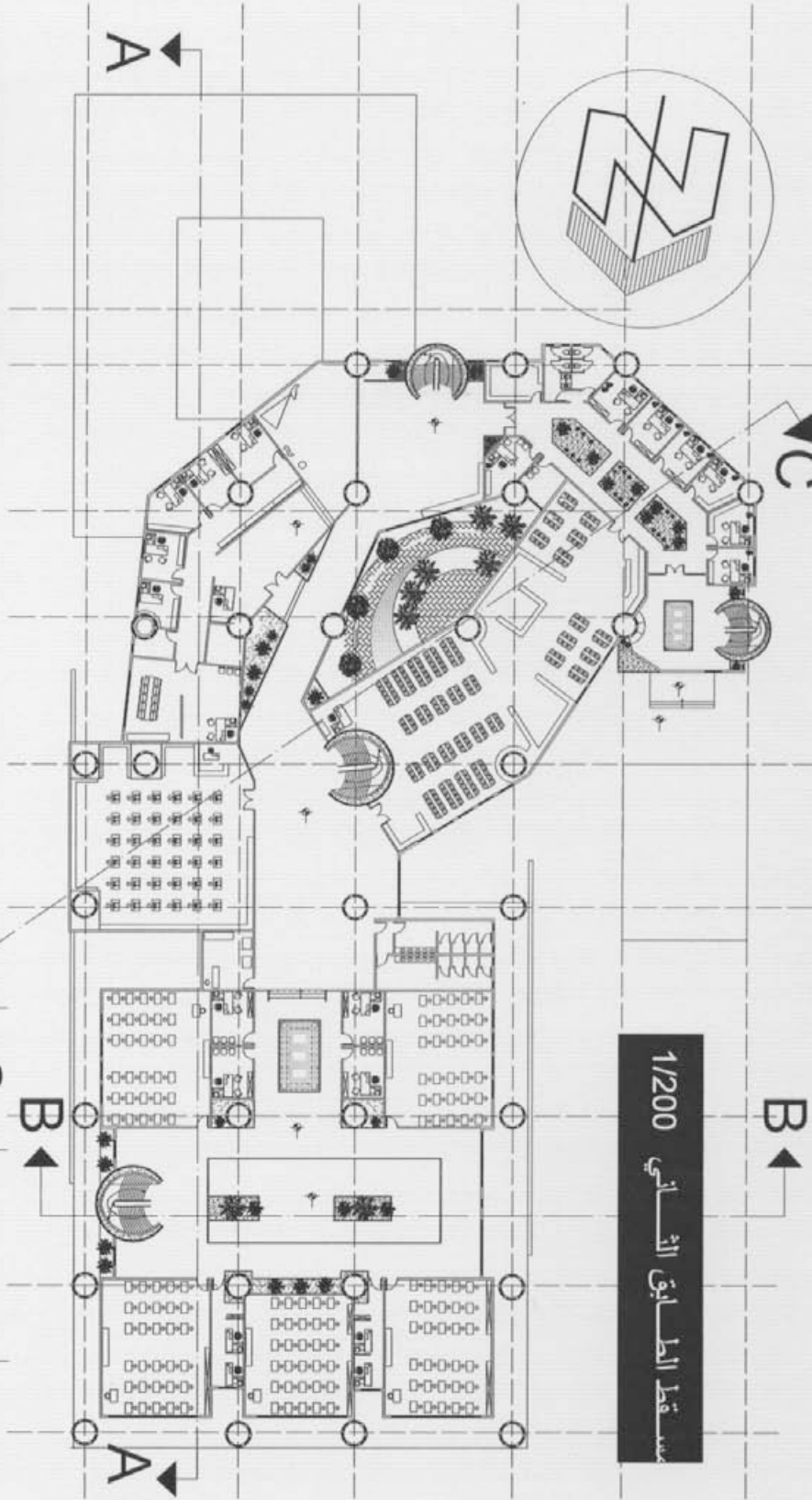
1/200 مقطع A-A

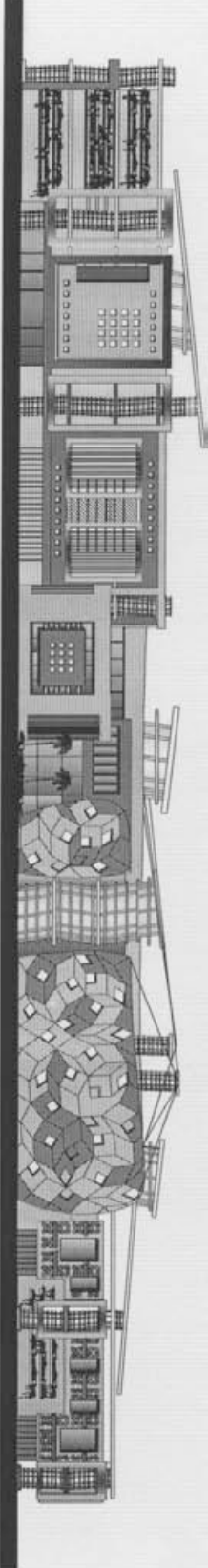
PRODUCED BY AN AUTODESK EDUCATIONAL PRODUCT

مسقط القوس 1/200



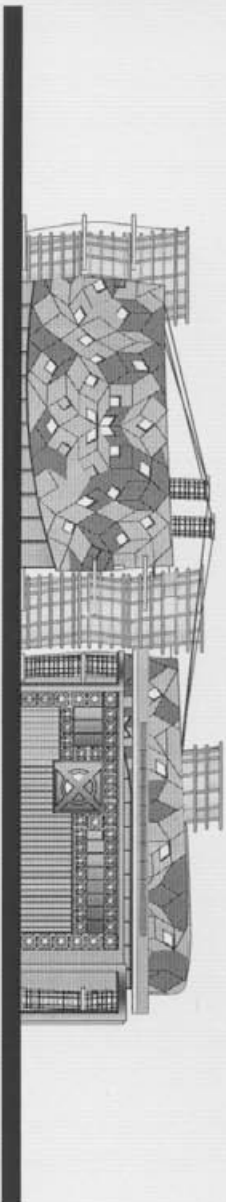
مسقط الطابق الثاني 1/200



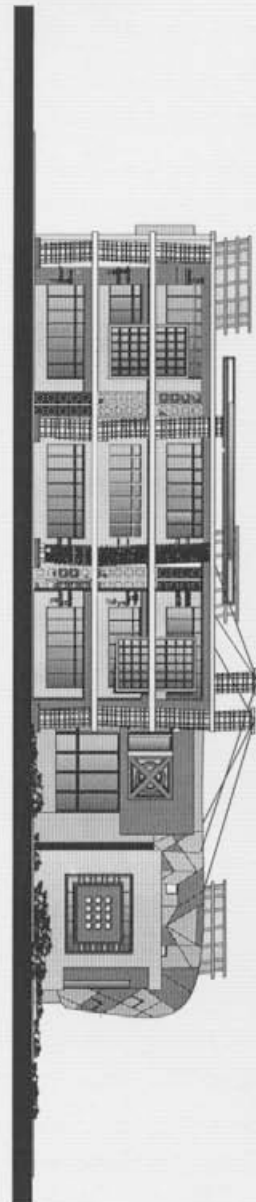


الواجهة الغربية 1/200

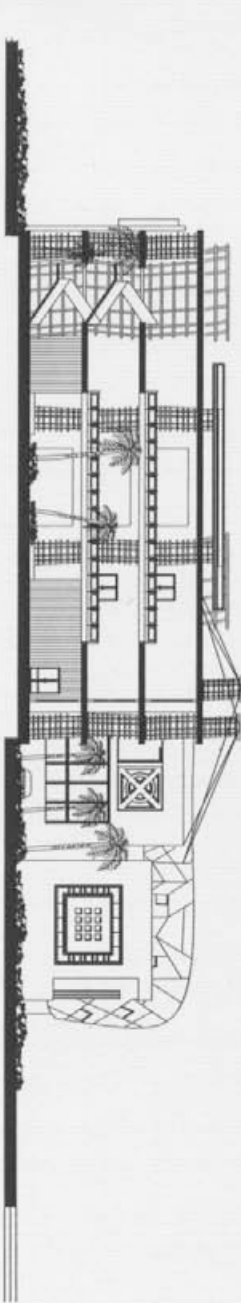
الواجهة الجنوبية 1/200



الواجهة الشمالية 1/200



مقطع B-B 1/200



مقطع C-C 1/200

