

# مشروع كنيسة في منطقة مسبق الصنع

تقديم الطالب : فارس معتوق

باشراف :

د . سلوى ميخائيل

د . حيان سفور



## مشروع كنيسة في منطقة مسبق الصنع

البرنامج الوظيفي :

يحتوي المشروع على كتلتين :

الكتلة الاولى : الكنيسة بمساحة 600 م<sup>2</sup> و تتسع 220 شخص

وتحوي : الصحن – المذبح – غرفة السكرستيا – غرفة ملابس و احتياجات الكاهن

الكتلة الثانية : مركز نشاط اجتماعي

يحيوي الطابق الارضي:

مكتب الكاهن بمساحة 25 م<sup>2</sup>

صالة اجتماعات بمساحة 50 م<sup>2</sup>

ثلاثة صفوف (اجتماعات شبيبة) مساحة الصف 25 م<sup>2</sup> يتسع 20 شخص

غرفة الاساتذة المشرفين مساحة 25 م<sup>2</sup>

كافتريا مساحة 70 م<sup>2</sup>

W.C دورات مياه (ذكور+اناث)

الطابق القبو :

غرفة حارس الكنيسة مساحة 30 م<sup>2</sup>

مكتبة بمساحة 80 م<sup>2</sup>

صالة لحضور افلام وثائقية و تربوية تتسع 50 شخص بمساحة 70 م<sup>2</sup>

ثلاثة صفوف (اجتماعات شبيبة) مساحة الصف 25 م<sup>2</sup> يتسع 20 شخص

W.C دورات مياه (ذكور+اناث)

القبو تحت مبنى الكنيسة :

و يحتوي صالة متعددة الاستعمالات بمساحة 500 م<sup>2</sup>

مع مطبخ و ركن تحضير بمساحة 500 م<sup>2</sup>

W.C دورات مياه (ذكور+اناث)

مستودع بمساحة 35 م<sup>2</sup>

غرف المراجل و المولدات

الواجهة الجنوبية على الشارع الرئيسي :



يتكون الفتح في الواجهة مما يلي :

طبقة زجاجية و تليها طبقة خشبية مفرغة على شكل زخارف شرقية

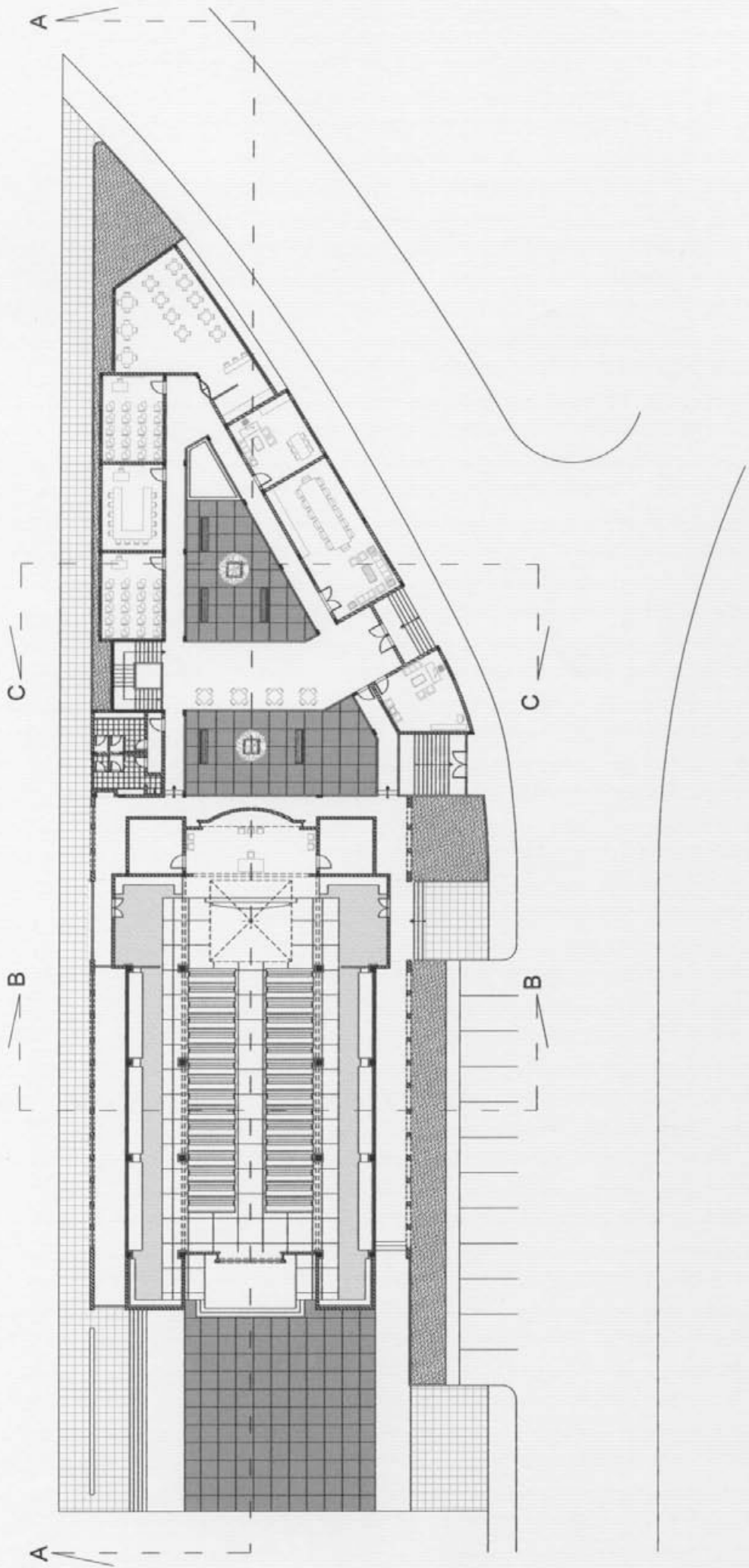
و يليها رواق محدد بمجموعة من الاقواس

تعبر الواجهة عن توزيع كتلة الكنيسة من الداخل

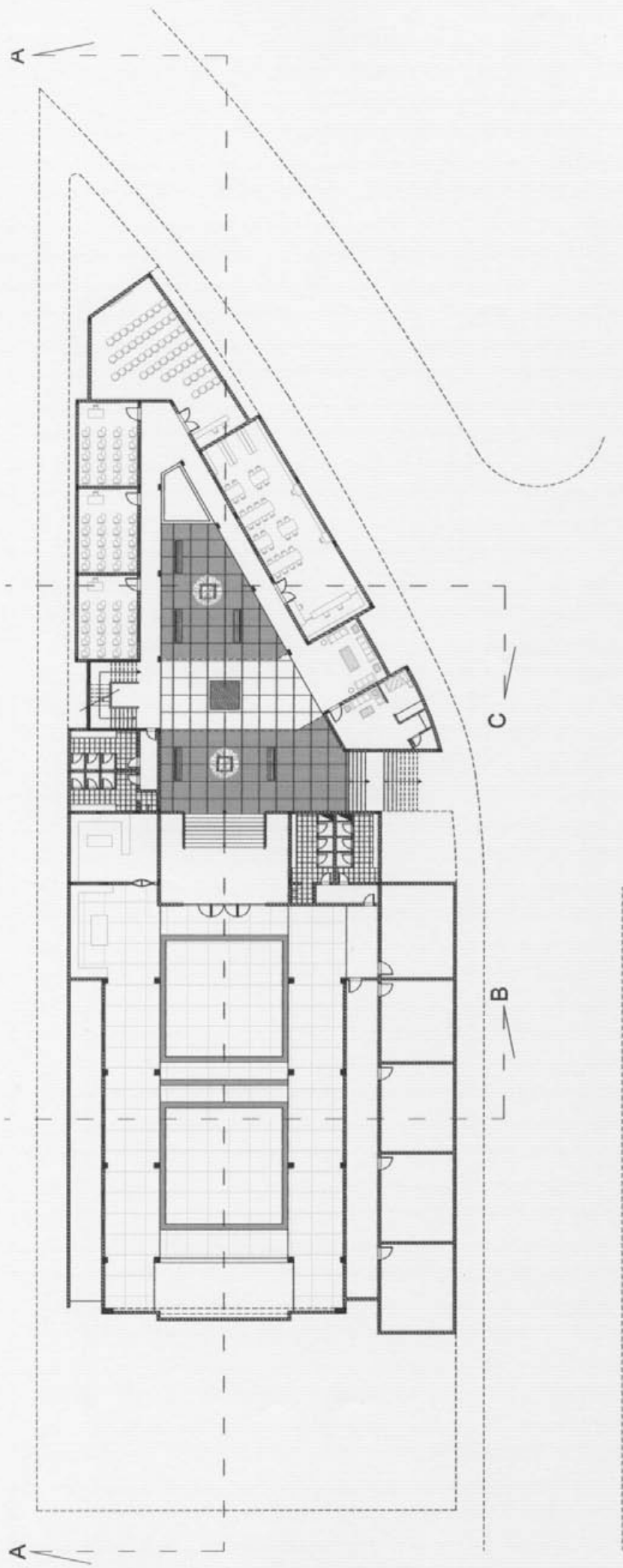
حيث ان الاقواس الاثنا عشر التي تمثل تلاميذ السيد المسيح تقع خلفها منطقة جلوس المصلين

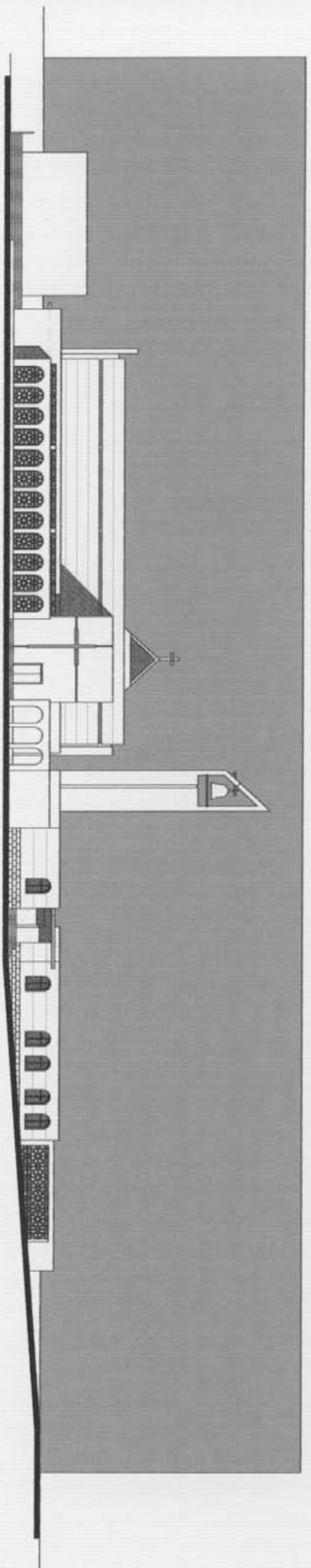
(الذين هم بمثابة التلاميذ الذين اتبعوا المسيح)

اما الاقواس الثلاثة تمثل الثالوث الاقدس و يقع خلفها المذبح

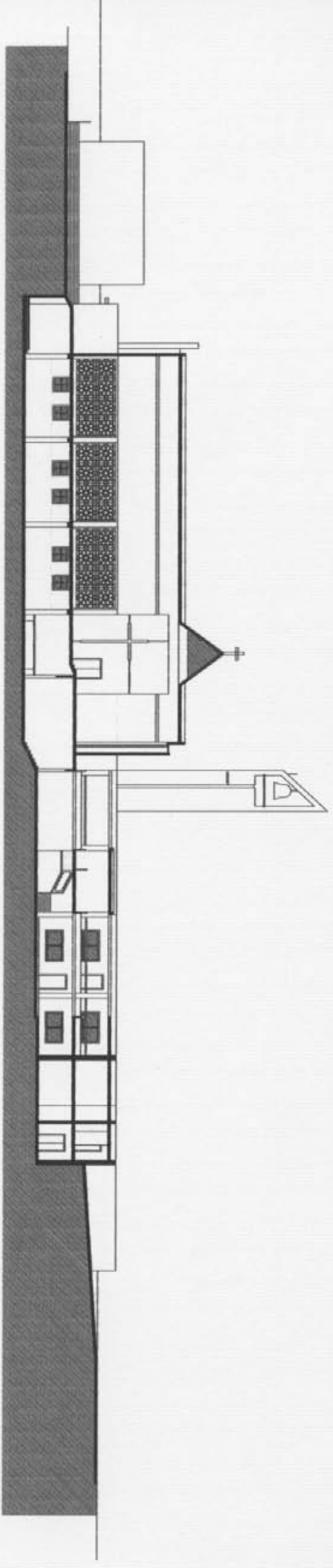








الواجهة الجنوبية



المقطع A - A