

الجمهورية العربية السورية
جامعة دمشق
كلية الهندسة المعمارية

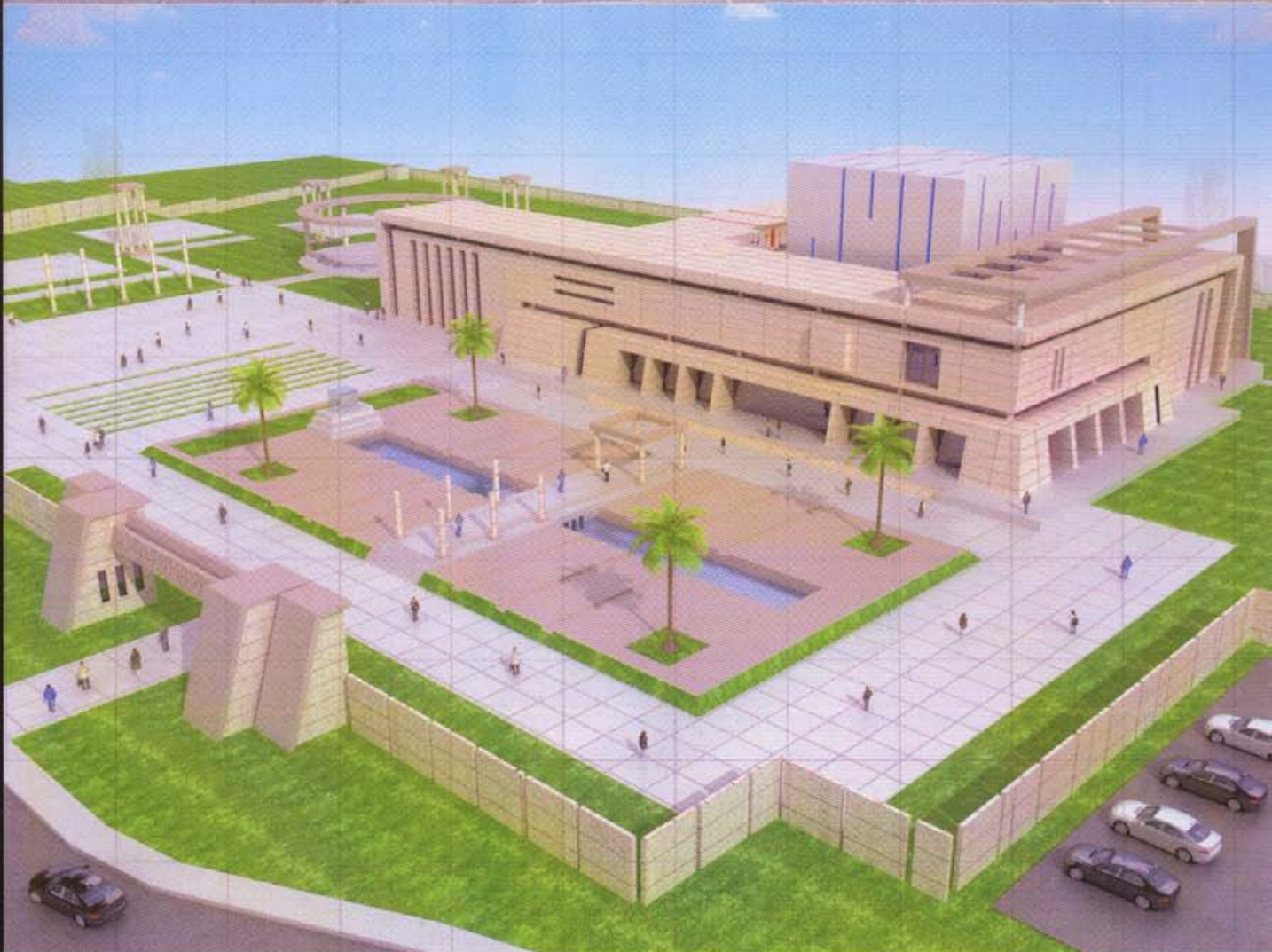
مشروع متحف التاريخ العسكري

بإشراف :

أ.د ندى قصيباتي

أ.د عبيدة البريدي

تقديم : أنس عز الدين المصري





تعريف المشروع:

هو متحف للتاريخ العسكري يعرض الأحداث الهامة التي كانت سبباً في بناء الدولة والحضارة والتقدم من خلال التواصل مع العالم وبخاصة دول الجوار والتمازج مع حضارتها ومجريات الأحداث التاريخية فيها.

هدفه:

تقافي تاريخي وتربوي، يؤكد بواسطة المعروضات المجسمة والمصورة الانتصارات والإنجازات التي تحققت عبر التاريخ الطويل عبر العصور الحجرية وحتى اليوم مع خرائط مجسمة ومخططات تساعد في تحديد جغرافية الأحداث من خلال برنامج متكامل يتضمن دراسات فنية للمجسمات والصور معتمدة على مصادر تاريخية موثوقة وكذلك كم كبير من الأسلحة والأدوات الأصلية والمصنعة التي تعود إلى حقبة التاريخ المختلفة.

الموقع: خصص لهذا المشروع وقفة أرض مساحتها /30000م/ 2 شمال مطار المزة العسكري بمحاذاة العقدة الطرقية الواقعة عند تقاطع المحلق الجنوبي لمدينة دمشق مع امتداد أوتستراد المزة باتجاه القنيطرة.

أولاً: أفكار المشروع:

أ- فكرة المشروع الفلسفية:

جاءت فكرة المشروع من مفهوم القوة والرسوخ والثبات على الأرض بما يتوافق مع اسم المشروع ووظيفته والهدف منه.

حيث تمت الاستفادة بنظرة إلى الماضي من طريقة بناء القلاع والحصون على مرّ العصور في المنطقة والاقتراب منها بما يناسب المشروع من حيث طريقة الدخول وطريقة تشكيل عناصر كتلة البناء والانطباع النفسي حينها. لا سيما أن واجهة الدخول هي الواجهة الغربية فكان هناك اهتمام كبير في بداية التفكير بأن يكون للمبنى شخصية رصينة ذات شموخ واضح تُرجم ذلك بالتدرج في ارتفاعات العناصر المعمارية المشكلة للكتلة. وأن تكون هناك في نفس الوقت واجهة دخول ذات صلابة وقوة يتم التعبير عنها بطريقة التشكيل والنحت فيها.

الفكرة الوظيفية للمشروع:

أ- فكرة الموقع. ب- فكرة الكتلة.

أ- فكرة الموقع:

تبدأ من دخول الزوار عبر البوابة الرئيسية وقطع التذاكر فيها والمصممة بنفس فكرة الكتلة المذكورة سابقاً ثم مساحة مركزية يجتازها الزوار للدخول إلى المبنى وهي مأخوذة من فكرة تصميم أحد القلاع المحلية كما تحتوي على نصب تذكاري يوضع في مكان خاص فيها.

وفكرة هذا الموقع تحتوي على ساحات عرض منتشرة فيه وموزعة بطريقة متسلسلة تتناسب حركة الزوار وتعرض فيها أسلحة متنوعة ذات أحجام مختلفة. كما تحتوي على مدرج في الهواء الطلق لممارسة النشاطات المختلفة وتحتوي أيضاً على استراحة يمكن الانطلاق منها للتجول في المتحف أو أخذ فترة استراحة بعد مدة.

إحاطة الموقع بسور حماية موزعة عليه نقاط مراقبة أمنية تم تأمين مرآب سيارات في الموقع يتسع لـ 50 سيارة أيضاً على الأقل.

ثانياً: فكرة الحل الوظيفي للمبنى:

- بداية كان التركيز على حركة الزوار و استمراريتها وفصلها عن حركة موظفي المتحف والإداريين فيه والعمال وغيرهم.

- حيث فصلت صالات العرض المتحفي والتاريخي ضمن كتل واضحة وحركة مناسبة.

- الاهتمام بتوفير نقاط أمن مختلفة وموزعة في المبنى بشكل مناسب ومحكم وكذلك توفير نقاط مراقبة مختلفة من خلال كاميرات وأشخاص وغيرها من الطرق...
- الإضاءة في المتحف.

التركيز على الإضاءة الطبيعية بشكل كبير لأنها أفضل أنواع الإضاءة بنوعيتها العلوية والجانبية. لا سيما أنه تم فتح الصالات على الفناء بالإضافة إلى الإضاءة الصناعية.

- تم تخديم المبنى من الجهة الخلفية له عبر شارع تخديمي يجتاز بوابة تحتوي على نقطة مراقبة.

- تم تخصيص فراغ في البهو الرئيسي لعرض مجسمات تعبر عن معركة تاريخية ما ممكن أن تكون مصنوعة من الفلين والخشب والكرتون وغيرها..

- البرنامج الوظيفي للمشروع:

- ويشمل البهو الرئيسي والأروقة والممرات والأدراج والمصاعد، ودورات لمياه، أكشاك لبيع كتب و سلع تذكارية، واستعلامات، خدمات صحية....

- القسم الإداري: يحوي الغرف التالية:

يحوي غرفة مدير عام - غرفة نائب مدير عام - سكرتاريا - قاعة اجتماعات.

- ديوان + أمانة سر.

- مدير مالي.

- مدير القسم المتحفي.

- مدير القسم الثقافي.

- مدير القسم التاريخي.

- مدير قسم الورش.

- مدير الأمن والمراقبة.

-المساحة الكلية لهذا القسم 240م2

- القسم الثقافي والاجتماعي:

يحتوي على: 1- قاعة محاضرات.مساحة300م2

2- قاعة استقبال. مساحة125م2

3- مكتبة وملحقاتها. مساحة400م2

4-قاعة انترنت 260م2

4-قاعة انترنت 110م2

5-قاعة باحثين م2110

6- كافيتيريا. مساحة180م2قاعة متعددة الأنشطة 300م2

7- قاعة متعددة الأنشطة 2300م

8-قاعة عرض مؤقت 2300م

2- الورش والخدمات: تضم:

1 - مراقبة وإحصاء مدخل المواد.

2 - مخبر تصوير ضوئي وتظهير.

3 - ورشة عمل وترميم مجسمات.

4 - ورشة ترميم رسومات.

5 - مخبر فحص أعمال فنية.

6 - ورشة صنع إطارات.

7 - ورشة تغليف ونزع تغليف.

8 - ورشة خياطة وترميم أقمشة.

9 - مشالح وخدمات للعمال.

- المساحة المخصصة لهذا القسم 2500م

القسم التقني:

- مركز تكييف الهواء.

- المجموعة الكهربائية الاحتياطية.

- تحكم كهرباء.

قسم المستودعات:

- مستودعات.

- مراقبة.

قسم صالات العرض:

- العرض التاريخي ويضم 12 صالة حسب عدد المراحل التاريخية التي مرت بها

الدولة. بمساحة تتراوح بين 150 - 300 م لكل صالة

- العرض المتحفي ويضم 6 صالات بالإضافة على ساحات عرض خارجية موزعة

في الموقع. بمساحة 150م لكل صالة



