

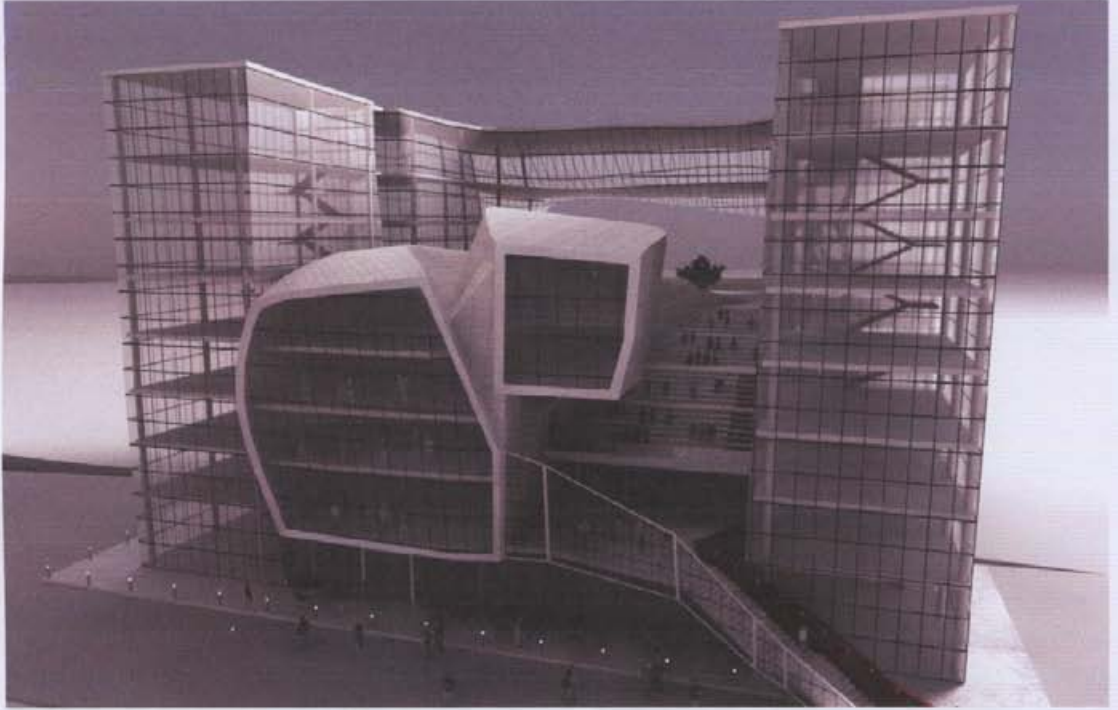
مشروع التخرج دفعة حزيران 2010

عبد البديع القنابي

تصميم مركز الامانة السورية لرعاية الشباب

"SHABAB"

Strategy Highlighting And Building Abilities for Business



مشروع "شباب" هو مشروع سوري غير ربحي، يعمل على تأهيل الشباب بين سن 15 و24 لدخول عالم الأعمال وتطوير مهاراتهم الأساسية، وهو أحد مشاريع الأمانة السورية للتنمية التي ترأسها السيدة أسماء الأسد.

ويعنى بشريحتين:

الشباب المؤهل علميا واعداده بالخبرات اللازمة لدعمه في سوق العمل من عمر 18-24
الشباب الذين لم يحالفهم الحظ في التحصيل العلمي والحاقهم ببرامج التدريب المهني بعمر 15-20

يطبق مشروع "شباب" اربعة برامج اساسية:

برنامج التوعية بعالم الاعمال BAB ، برنامج خبرة عمل BEX ، برنامج تعرف الى عالم الاعمال KAB
برنامج عيادات العمل BCP .

بالاضافة للمبادرات التالية:

المسرح التفاعلي، تبادل الخبرات والمتطوعين global exchange ، حواضن الاعمال، مبادرة seeds
shabab movies،

يمر المنتسبون من الفئتين المستهدفتين بالمراحل التالية :

● فئة التحصيل العلمي :

مرحلة التعريف والتوعية عن طريق مندوبي البرنامج داخل وخارج المركز

مرحلة جمع استبيانات المنتسبين

مرحلة بناء الامكانيات – محاضرات عن السوق السورية – تسويق الاعمال – اجتماعات مع ممثلي
الشركات – الحاق بدورات تدريبية بعلوم الادارة والتواصل

- الشباب الذين لم يتابعو تحصيلهم العلمي :

تعتمد المنهجية ذاتها لكن مرحلة التأهيل والتدريب تكون في ورش للتأهيل المهني

برنامج المشروع :

- (1) البهو الرئيسي ومركز الاستقبال بمساحة 200م² ويحوي دفتر الزوار "touch screen" تعريف بالمركز "بروشورات-شاشة عرض النشاطات وبرامج التنمية قسم لاجهزة الكمبيوتر "free internet zone" بمساحة 100 م² خدمات صحية وبوفيه صغير
- (2) القسم الاداري:
 - BAB "التوعية بعالم الاعمال" -البرنامج موجه لخارج المركز-
غرفة مدير 20م²
مساعد مدير 15م² وغرفتين اداريات للمتطوعين 30م² لكل منها
 - BEX "خبرة عمل" -البرنامج موجه لخارج المركز وينظم زيارات ميدانية للشركات-
مدير 20م²
مساعد مدير 15م² وغرفتين اداريات للمتطوعين 30م² لكل منها
ركن لتجمع الطلاب مع قاعة اجتماع roundtable للتقييم
 - KAB "تعرف الى عالم الاعمال"
غرفة مدير 20م²
مساعد مدير 15م² وغرفة للاستاذة 30م²
بيئة استثمارية من ثلاث شركات صغيرة باربع مكاتب وخدمات 100م² لكل شركة
غرفة المشاريع "roundtable" 30م²
 - BCP "عيادات العمل" -التوجيه المهني-
مدير 20م²
مساعد مدير 15م² وغرفة للمتطوعين 30م²
غرفة للاستشاريين 20م²
غرفة لمندوبي الشركات 20م²
اربع قاعات حوار 20م² لكل منها
قاعتي محاضرات تتسع كل منها 40 شخص
مستودع للتجهيزات 40م²
قاعة كمبيوتر 20 طاولة

- مدير المركز
- القسم الاعلامي للمشروع

مدير 20م2

مكاتب عدد 3 للمتطوعين والمساعدين 15م2 لكل منها

قسم الطباعة 40م2

المسرح التفاعلي لعرض مسرحيات وافلام شباب 200 شخص

(3) حاضنة اعمال لتأسيس مشاريع للشباب بنظام المكاتب المنفصلة -دون وصاية مباشرة من المركز-
مؤلفة من 8 مكاتب مع خدماتها تؤولف مقر صغير ل 8 مشاريع كل شهر 150م2

(4) قسم تعليم المهن المعاصرة لاعداد جيل من الايدي الماهرة وخصوصا في ما يتعلق بطرق البناء الحديثة.

مؤلف من 6 ورشات مهنية متخصصة 100م2 لكل منها

(5) مكتبة

(6) جناح كبار الزوار

قاعة متعددة الاستعمالات مع تخديم لاقامة حفلات التعريف بالبرامج

(7) مقر مبادرة seeds التابع للانوروا

(8) مواقف سيارات تخدم 100سيارة 3 باصات



موقع المشروع:

شارع برنية - مقابل السوق التجاري.

