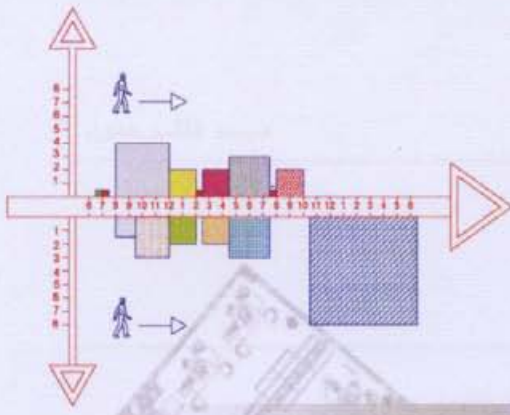
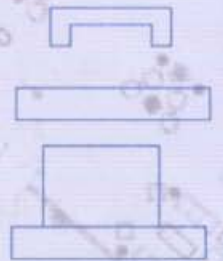
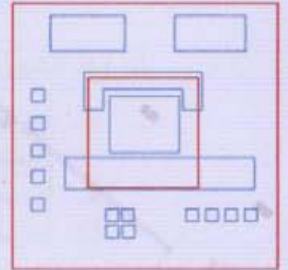
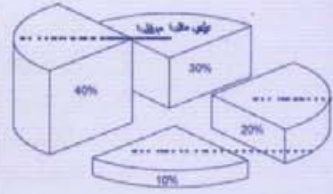


الجمهورية العربية السورية
جامعة دمشق
كلية الهندسة المعمارية
دفعة تموز 2010



مركز تأهيل الأحداث الجانحين



تقديم الطالب
ميسم هاشم حمود

مركز تاهيل الاحداث الجانحين:

الهدف من هذه الدار إيواء وحماية ورعاية الأحداث الموقوفين والمحكومين وإصلاحهم اجتماعياً ليصبحوا اشخاص صالحين في المجتمع بدل من أن يكونوا عالة عليه.

موقع المشروع:

يقع المشروع على ارض مساحتها حوالي 4هكتار ضمن منطقة حرستا

والمركز مجهز لاستيعاب 200 شخص من الجانحين والاحداث..

الخدمات التي يقدمها المركز:

1. الغذاء.
2. الكساء والمسكن.
3. الرعاية الصحية اللازمة بالتنسيق مع الجهات المختصة.
4. الرعاية الاجتماعية والنفسية وتوجيههم وإرشادهم وإتاحة الفرصة أمامهم بالإشتراك في النشاطات المختلفة.
5. التعليم الأكاديمي في مدارس وزارة التربية والتعليم أو فصول محو الأمية.
6. التعليم والتدريب المهني داخل الدار أو خارجها في مراكز التدريب المهني والسوق المحلي.

شروط القبول في المركز:

1. أن يتراوح عمر الحدث بين العاشرة والثامنة عشرة من عمره بموجب وثيقة رسمية معتمدة .
2. أن يكون محكوماً أو موقوفاً من قبل السلطات القضائية بموجب قانون الأحداث .
3. أن يكون الحدث خالياً من الأمراض العقلية والنفسية بموجب شهادة طبية رسمية.
4. أن يكون الحدث خالياً من الأمراض المعدية والسارية بموجب تقرير طبي رسمي

الأقسام الرئيسية التي يتضمنها المشروع:

- 1- بهو الدخول الرئيسي : يلحق به اسنعلامات واستقبال و اركان انتظار
- 2- صالة لاستقبال الزوار واهل المقيمين في المركز
- 3- القسم الاداري:
- غرفة مدير المركز 20م
- سكرتارية 15م
- قاعة اجتماعات ل 25 شخص
- 45م

100م

	- قسم الامتة والارشيف للمقيمين 20م
40 م	-غرفة مراقبة الكترونية للمركز 20م -خدمات صحية للجنسين وبوفيه
20م	- مكتب معاون المدير.
40م	- مكتب الأخصائي الاجتماعي /4/ أشخاص.
20م	-مكتب الأخصائي النفسي /2/ أشخاص.
20م	- غرفة للأضابير الخاصة بالأحداث.
16م	- مكتب المحاسبة.
20م	- مكتب الذاتية.
20م	- مكتب الديوان.
16م	- مكتب المراقبة النهارية /4/ أشخاص.
12م	- غرفة أمانات.
20م	- غرفة مقسم.

4-قسم الخدمات العامة :وهو عبارة عن فراغات التقاء المقيمين ويضم:

1-مطعم ويضم:

25م	* غرفة للطاهي ومعاونه.
40م	* مستودعات للمطبخ.
140 م	* مطبخ
250م	*قاعة الطعام وفق عدد النزلاء.
	3-قاعة كومبيوتر وانترنت 100م
	4-صالة العاب هادنة (شطرنج -ورق-طاولة) 100م
	5-صالة متعددة الاستعمالات تتسع ل200 شخص يلحق بها الخدمات اللازمة
100م	6-صالة (بلياردو- كرة طاولة)
300م	7-صالة لياقة بدنية يلحق بها قسم مشالغ وادواش ودورات مياه
2000م	8-ملعب :كرة قدم (ملعب صغير) -سلة- طائرة

10-ملاعب ومساحات خضراء مكشوفةبالاضافة الى 5 غرف خاصة بالمدرسين والمعالجين والمشرفين

5- القسم التاهيلي ويضم :

-مرکز العناية الطبية والنفسية ويضم:

- 1- بهو دخول واستقبال
- 2- قسم العيادات الجسدية:قلبية -عظام ومفاصل -داخلية -جلدية- واسعاف اولي 125م
- قسم الارشاد والمتابعة النفسي: لتقديم العلاج النفسي من الادمان والجنوح والاجرام كما تقدم هذه العيادات الارشاد والنصح للمقيمين في المركز وتقوم بمتابعة الحالات المقيمة والحالات الوافدة حديثا الى المركز 100م
- 3-صيدلية 25م

-قسم التاهيل الثقافي والاجتماعي ويضم :

- 1- محترفات للرسم اليدوي تضم (الزخرفة- الفسيفساء-الرسم الحر) 200 م
- 2- فصول تعليم الطباعة واستخدام الكمبيوتر والبرمجيات 200م
- 3- قاعة لتعليم العزف والموسيقا 100م
- 4-صالة عرض سينمائي 150م

قسم التاهيل التعليمي ويضم :

- 1- قاعتين لمحو الامية والتدريس بمساحة لكل قاعة 50م 100م
- 2-صفوف تدريسية و تعليمية(5 صفوف بمساحة 50 متر لكل منها). 250م
- 3-قاعة ارشاد و محاضرات 100م
- 4-مكتبة تتسع ل150 شخص 300م

6-قسم السكن ويتالف من 150 سرير توزع كمايلي :

75-غرفة تتسع كل غرفة منها لشخصين بمساحة 25*75 المساحة الاجمالية 1875م
المرافق العامة (الحمامات ودورات المياه وفق تجمع الغرف وترتيبها)

7-قسم الخدمات التقنية والفنية:

- 1-قسم غسيل وكوي 100م
- 2-تدفئة ويكييف 100م
- 3-غرفة كهرباء 100م
- 4-مستودعات عامة وتضم:
* مكتب أمين مستودع الأغذية. 12م
- * مستودع الأغذية. 40م
- * مكتب مدبرة المنزل. 12م
- * مستودع الألبسة. 40م
- * مستودع المفروشات. 60م
- * مكتب أمين مستودع اللوازم. 12م
- * مستودع اللوازم. 40م

8-الملحقات:

- 1-قسم خاص للشرطة خارج بناء المعهد:
* غرفتين كل غرفة /5/ أشخاص + المرافق. 40م
- 2-غرفتين على الباب الرئيسي:
* واحدة للاستعلامات. 10م
- * واحدة للحراسة النهارية. 12م
- 3- ثلاث محارس على طول السور الخارجي . 15م
- 4-مواقف سيارات عدد 20 سيارة مع موقف باص 500م

الفعالية	المساحة	المساحة الكلية
يهو الدخول	200م	200م
صالة الاستقبال	100م	100م
القسم الاداري	325م	325م
الخدمات العامة :	7155م	7155م
المطبخ وقاعة الطعام	455م	
كافتيريا	100م	
مكتبة	200م	
قاعة كومبيوتر	100م	
صالة العاب هادئة	100م	
صالة متعددة الاستعمال	200م	
صالات وملاعب	3000م	
مساحات خضراء	3000م	
القسم التاهيلي :	1700م	1700م
القسم الطبي	300م	
قسم التاهيل المهني	500م	
قسم التاهيل التعليمي	900م	
قسم السكن والنوم	3000م	3000م
غرف نوم	2500م	
قاعات بين الغرف	500م	
قسم الخدمات التقنية	520م	520م
مستودعات و.....	520م	
الملحقات	575م	575م
نقط مراقبة وغرف	75م	
مواقف سيارات	500م	