

مشروع نادي سيارات على طريق المطار

تقديم الطالب :
عمر مداح

بإشراف :
د. ندى قصبياتي
د. عبدة البريدي

عمية المشروع:

وجود نادي سيارات عام في مدينة دمشق لإمكانية عرض السيارات الجديدة
كـون وسيلة للإعلان عنها والترويج لها من خلال النادي

مكانية التعرف على تاريخ بعض الأنواع للسيارات القديمة من خلال
ساذج لها ولمحة تاريخية عنها في قسم المتحف

تامة بعض النشاطات الترفيهية كسباقات السيارات في النادي مع وجود
طعم وكافتيريا وقاعات الترفيه لتكون وسيلة لجذب الزوار إلى
نادي

مكانية نقل معارض السيارات المقامة في مدينة المعارض إلى النادي
خذين بعين الاعتبار قرب النادي من مدينة المعارض

حليل الموقع العام:

قع الأرض على طريق المطار بالقرب من مدينة المعارض
هي تتطل على شارعين :

- 1- طريق المطار عند تقاطعه مع طريق السويداء
- 2- الطريق المؤدي إلى السيدة زينب

خترت موقع الكتلة على الجهة الجنوبية الغربية لتطل على
لطريقين من أجل الفكرة

كانت الحلبة مع الدرج على باقي الأرض مع وجود قسم ليكون حديقة
في الجهة الشمالية الغربية

خترت موقع كتلة قطع التذاكر قريبة من المدخل بحيث جميع الزوار
يقطعون من الصالة قبل الدخول لمشاهدة السباقات

مع إمكانية الدخول من جهة المرآب إذا كان الزائر متجها إلى السباق مباشرة
مع وجود مكانين لقطع التذاكر في تلك المنطقة

تحليل الفكرة :

خترت شكل إشارة المرسيديس للانطلاق منها في تصميم مشروع
اختيار ارتفاعات مثلث المرسيديس لتكون الممرات

داخلية تم حجز ثلاث قاعات

جاء الطابق الأول بنفس الشكل لكن مع توسع مترين
بين قاعدة الأرضي وقاعدة الأول

جاءت الكتلة الأخيرة بشكل دائري في وسط الطابق
الأول تقريبا

وضعت تغطية معدنية بشكل
ؤكد على إشارة المرسيديس

تحليل إنشائية الكتلة :

من الطابق الأرضي والطابق الأول

محمولة على ثلاث صفوف من الأعمدة بشكل
دائري

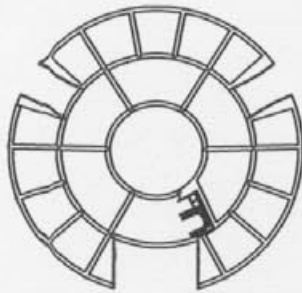
البلاطة عبارة عن بلاطة معصبة وتم
سميك البلاطة تحت صالة الفورميلا

في بلاطة الطابق الأرضي

الطابق الثاني محمول على صفين من الأعمدة
صف الأول والثاني من الأعمدة

ما طبقة التغطية النهائية أي تغطية الممرات الداخلية فحملت على
ثلاث جسور معدنية بسماكة 120 سم وعرض 100 سم وبشكل إشارة

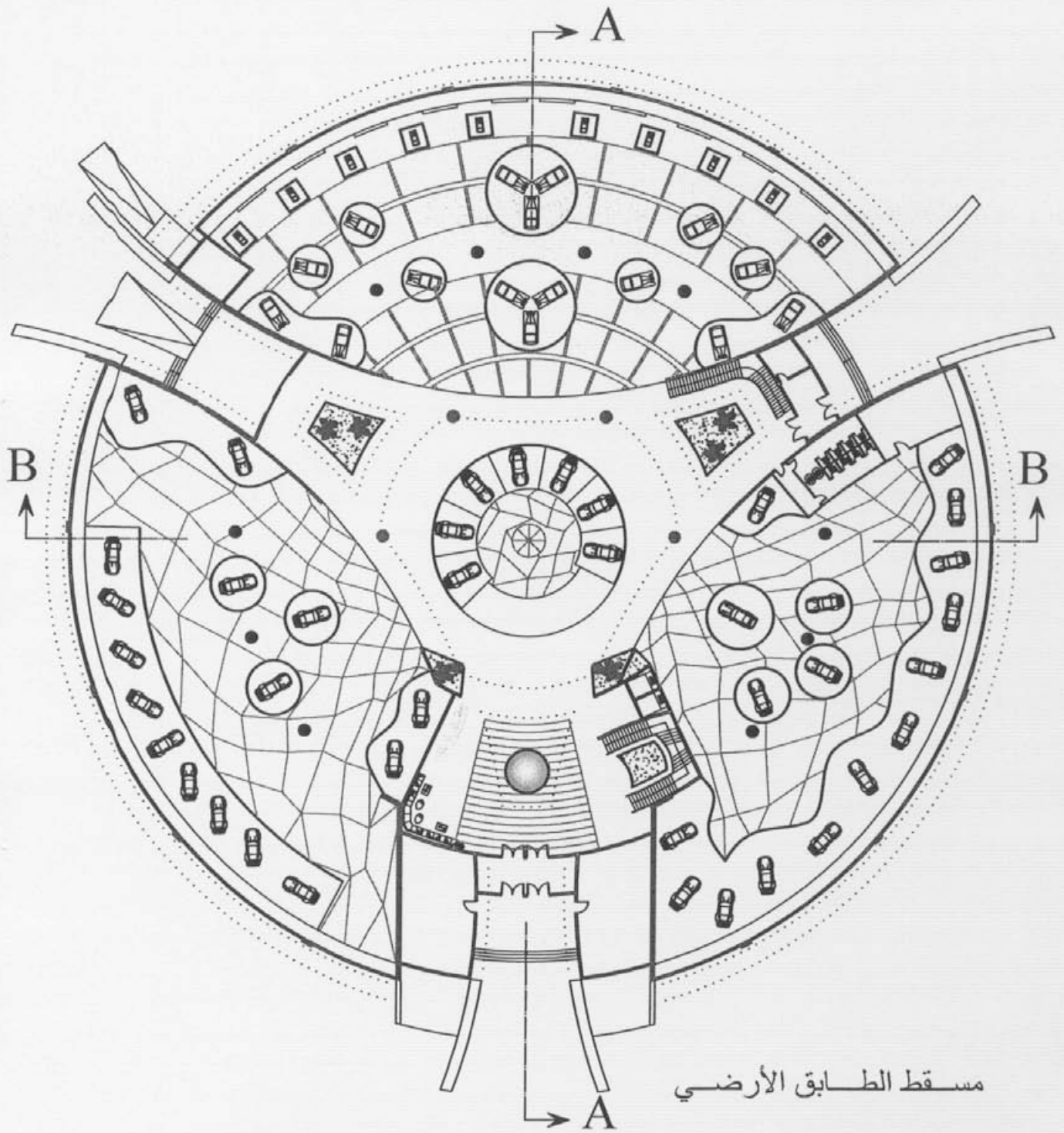
لمرسيديس ومربوطة في الوسط بحلقة معدنية بحيث تتوزع القوى
العزوم فيما بينهم



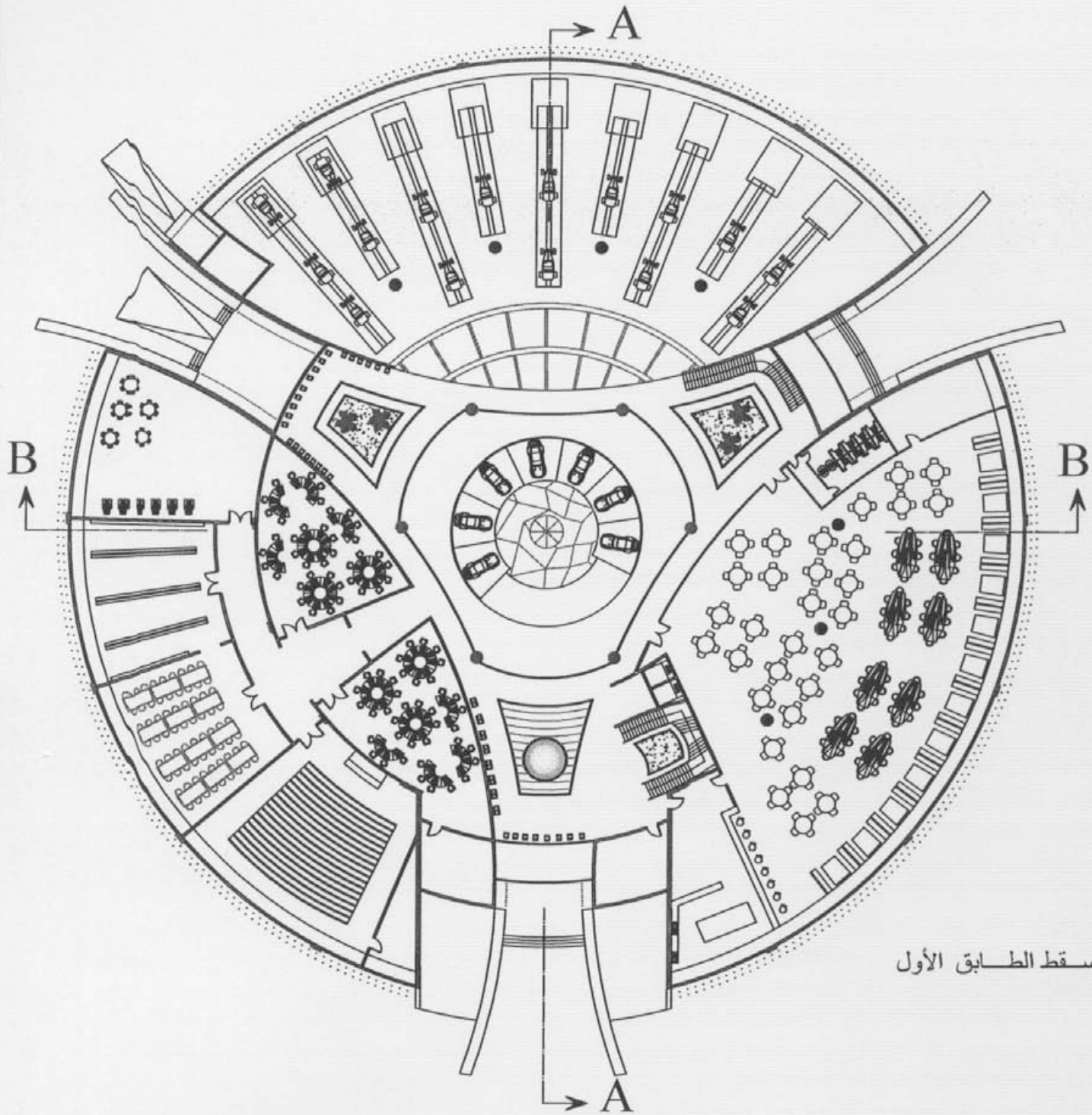
السطح الإنشائي

البرنامج الوظيفي :

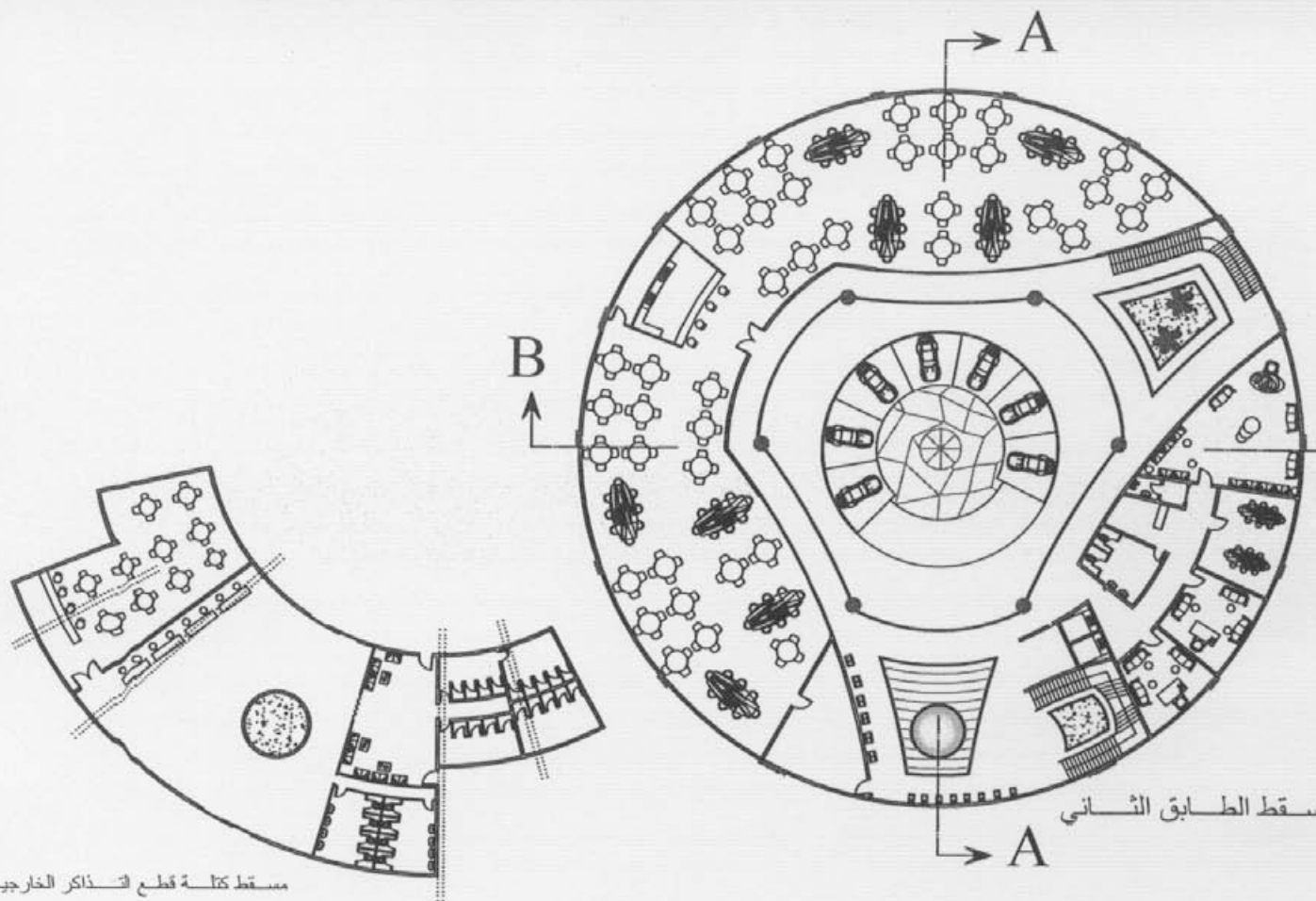
- 1- بهو دخول ويحتوي (نقطة استقبال، أركان انتظار، خدمات صحية للجنسين) بمساحة 200 م²
- 2- صالتيْن عرض لسيارات حديثة بمساحة 2000 م²
- 3- صالة لعرض نماذج لسيارات قديمة مع لمحة تاريخية لبعض أنواع السيارات القديمة بمساحة 1000 م²
- 4- صالة لعرض سيارات السباق الفورميلا بمساحة 1000 م²
- 5- مكتبة تخص كل ما يتعلق بالسيارات بمساحة 200 م²
- 6- قاعة مطالعة بمساحة 200 م²
- 7- قاعتين انترنت بمساحة 150 م²
- 8- قاعة أطفال بمساحة 200 م²
- 9- صالة محاضرات 300 شخص مع التخديم اللازم ليكون مركز للندوات والمحاضرات التي تتعلق بالسيارات
- 10- مطعم
- 11- كافتريا
- 12- إدارة
- 13- قيو مع الخدمات اللازمة مع مرآب سيارات تحت الأرض
- 14- حلبة سباق خارجية مع الخدمات اللازمة لها
- 15- مدرج خارجي لحلبة السباق
- 16- صالة قطع التذاكر مع مشالِح وأدواش وكافتيريا سعة 50 شخص
- 17- مرآب سيارات على طابقين



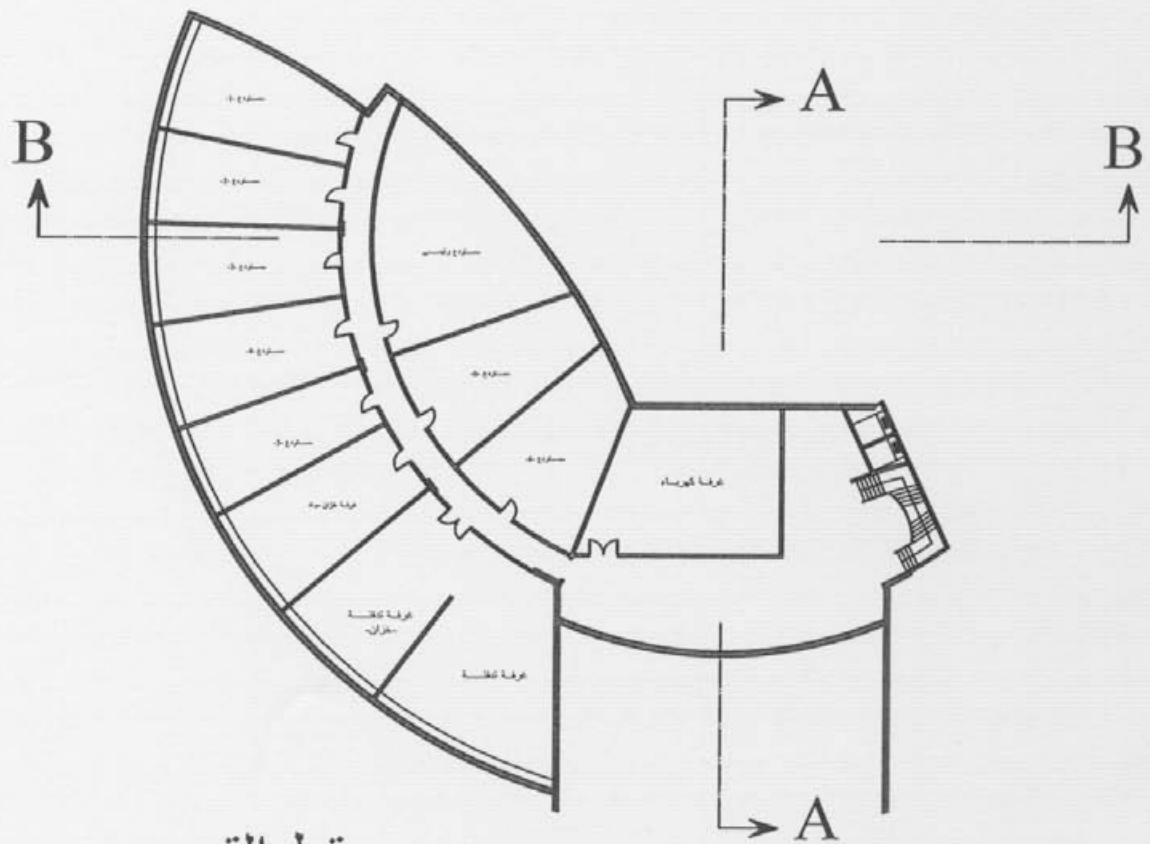
مسقط الطابق الأرضي

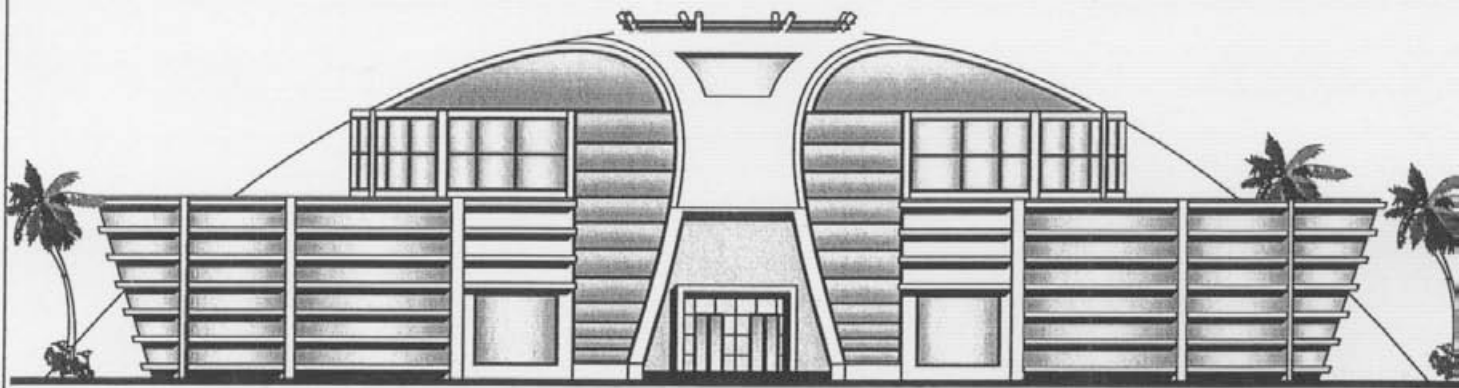


مسقط الطابق الأول

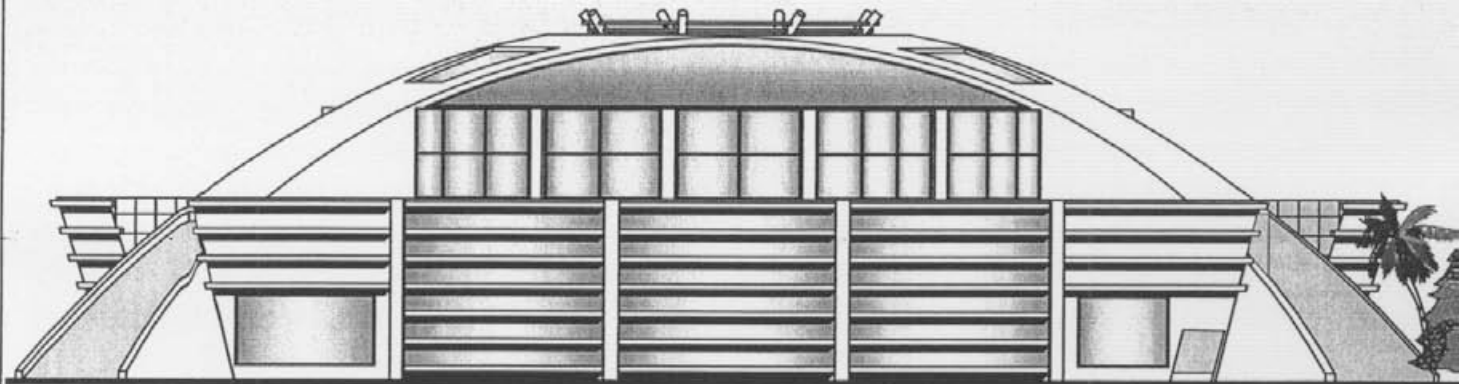


مسقط كتلة قطع التذاكر الخارجية

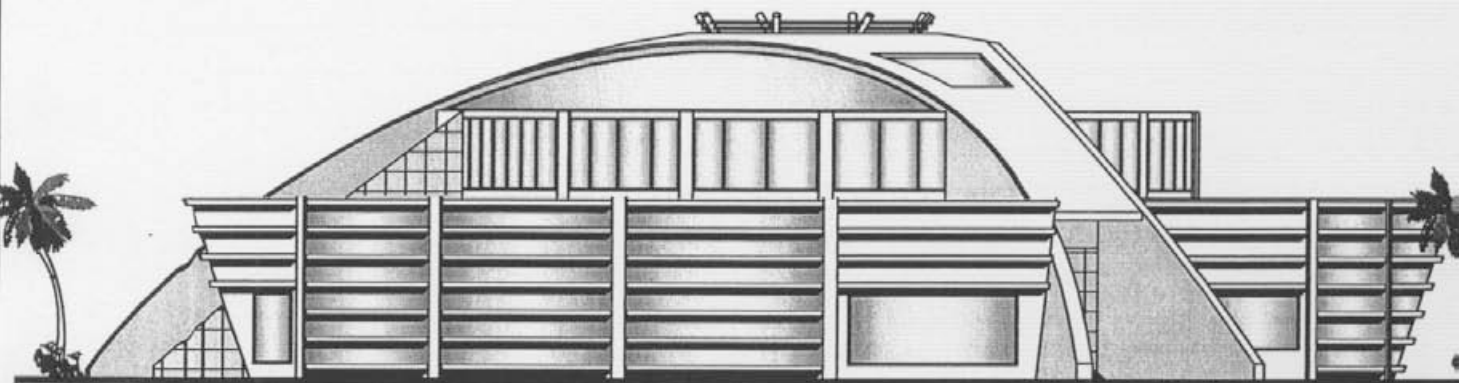




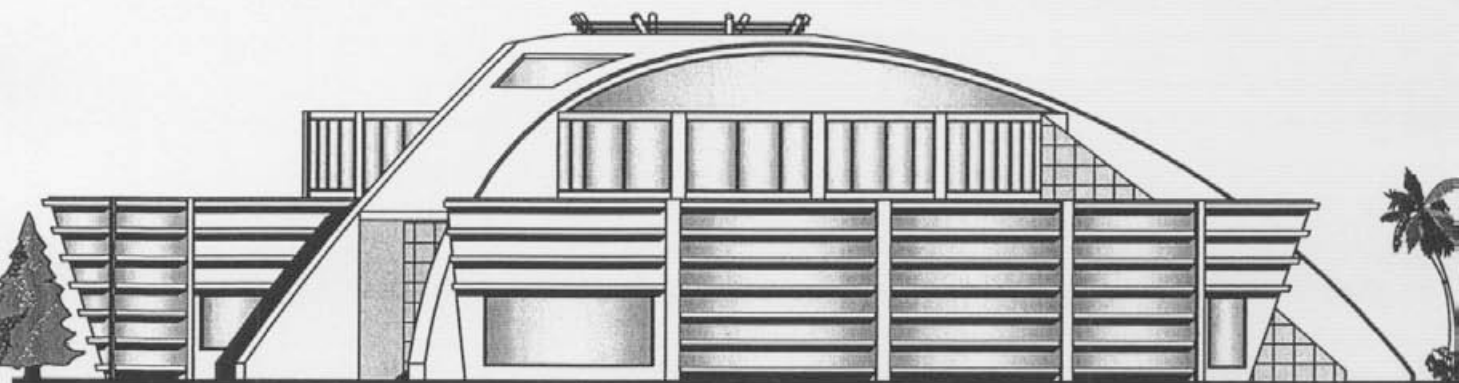
الواجهة الجنوبية



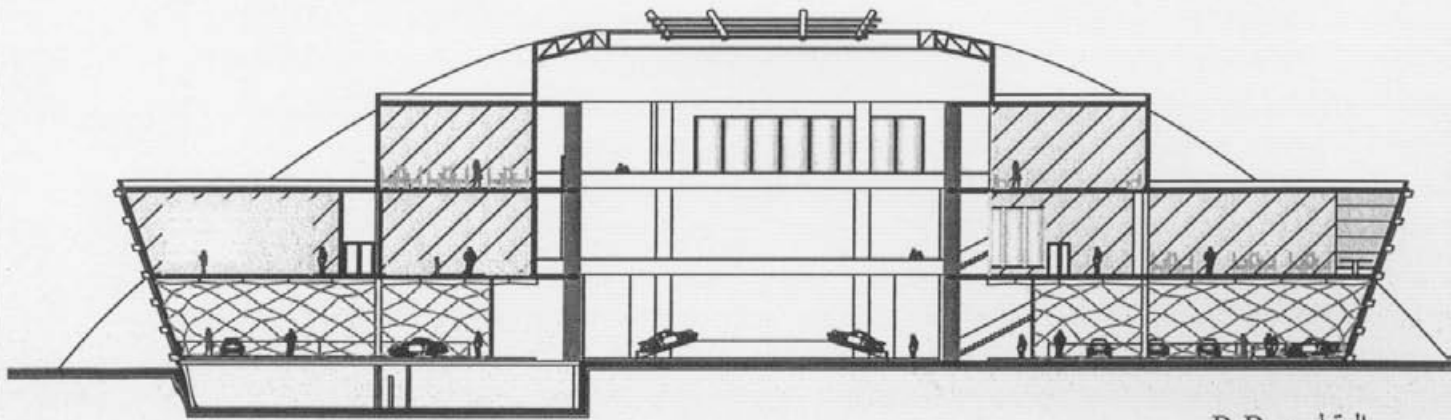
الواجهة الشمالية



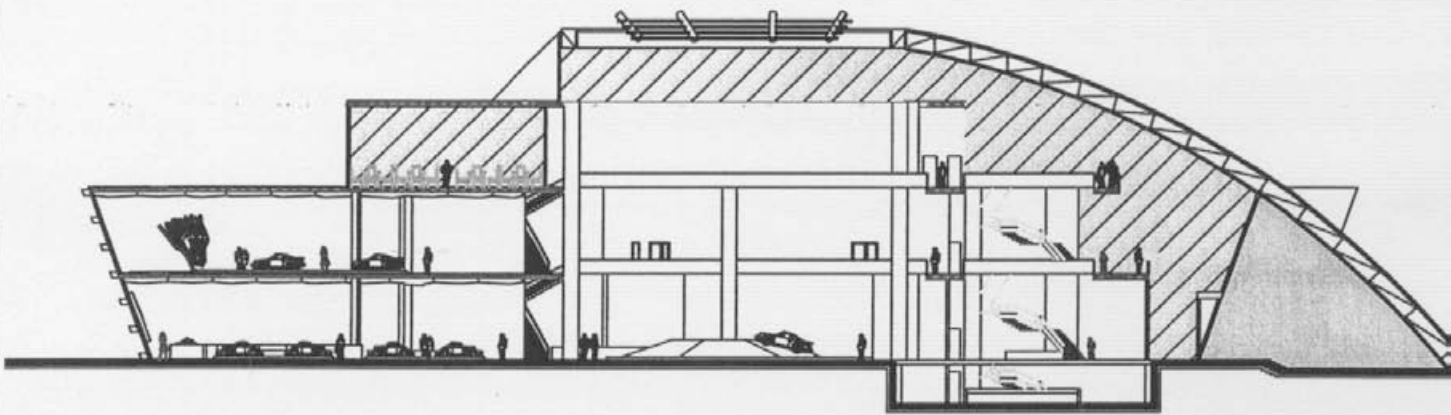
الواجهة الغربية



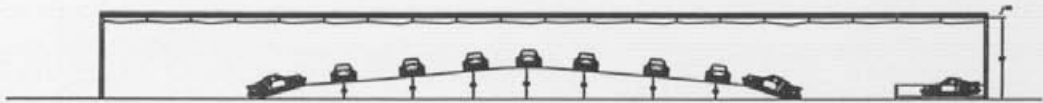
الواجهة الشرقية



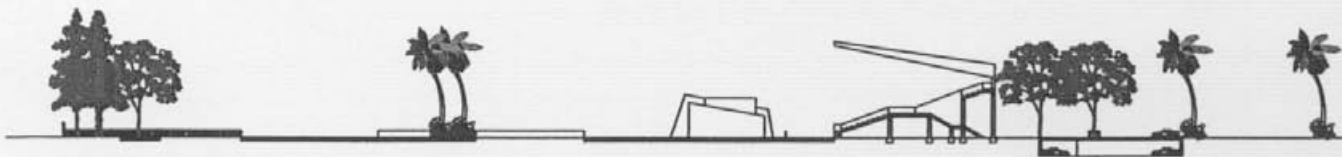
المقطع B-B



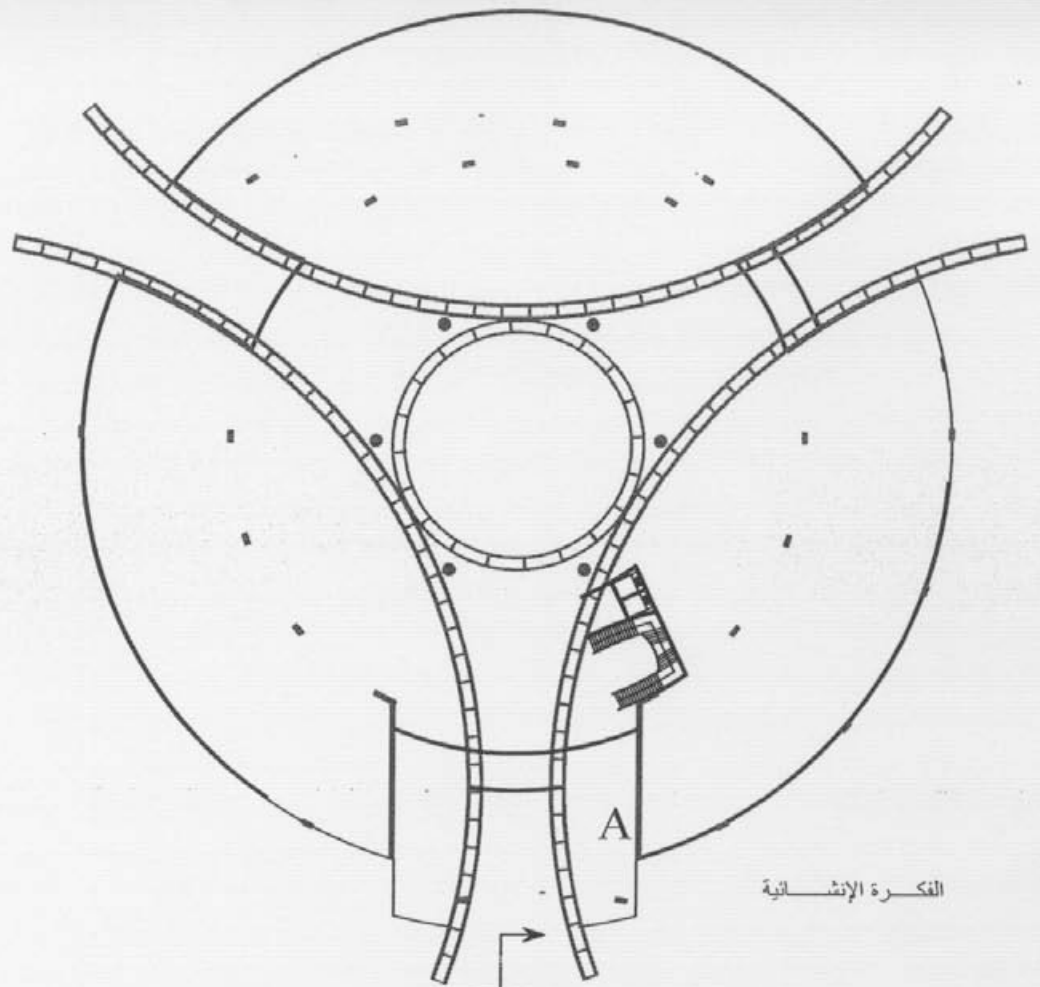
المقطع A-A



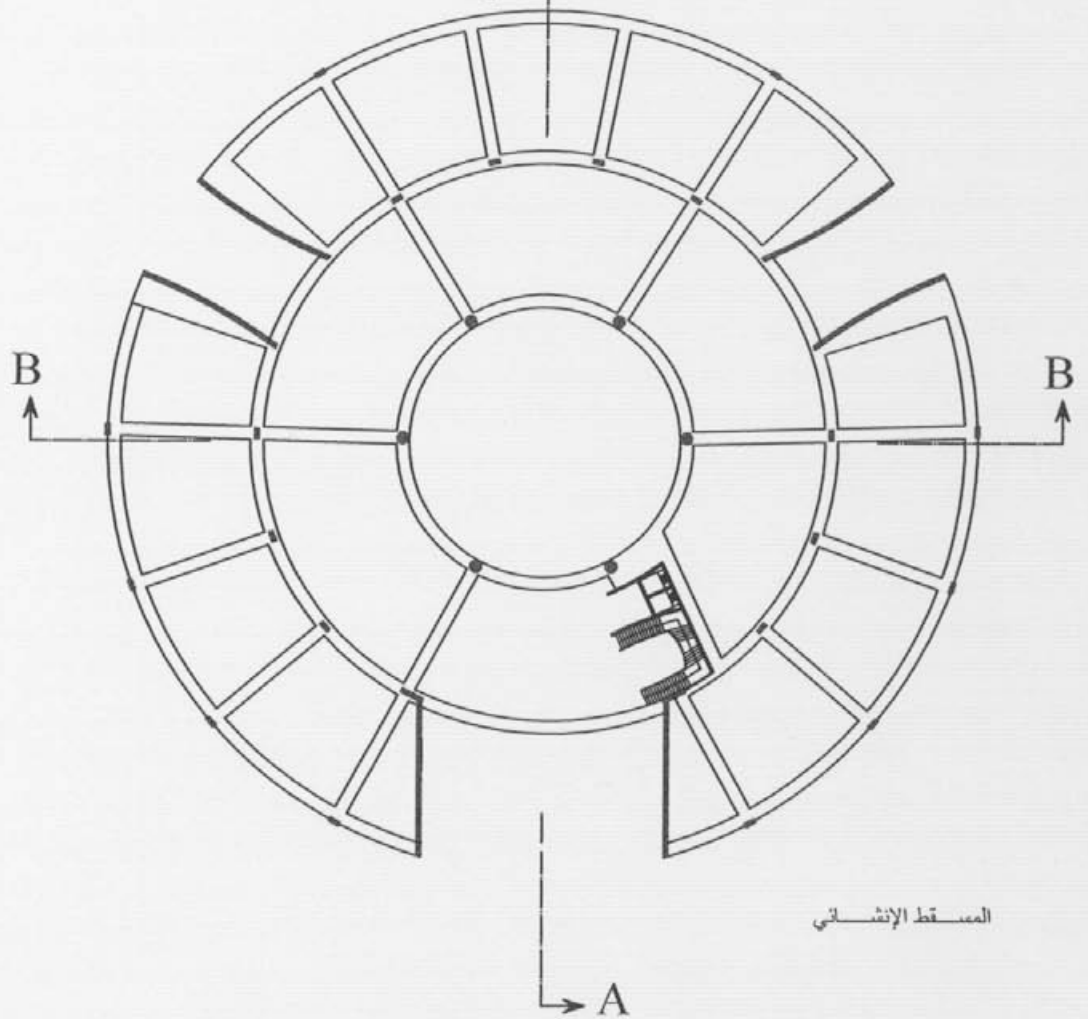
مقطع يوضح توزيع السيارات في مساحة العرض



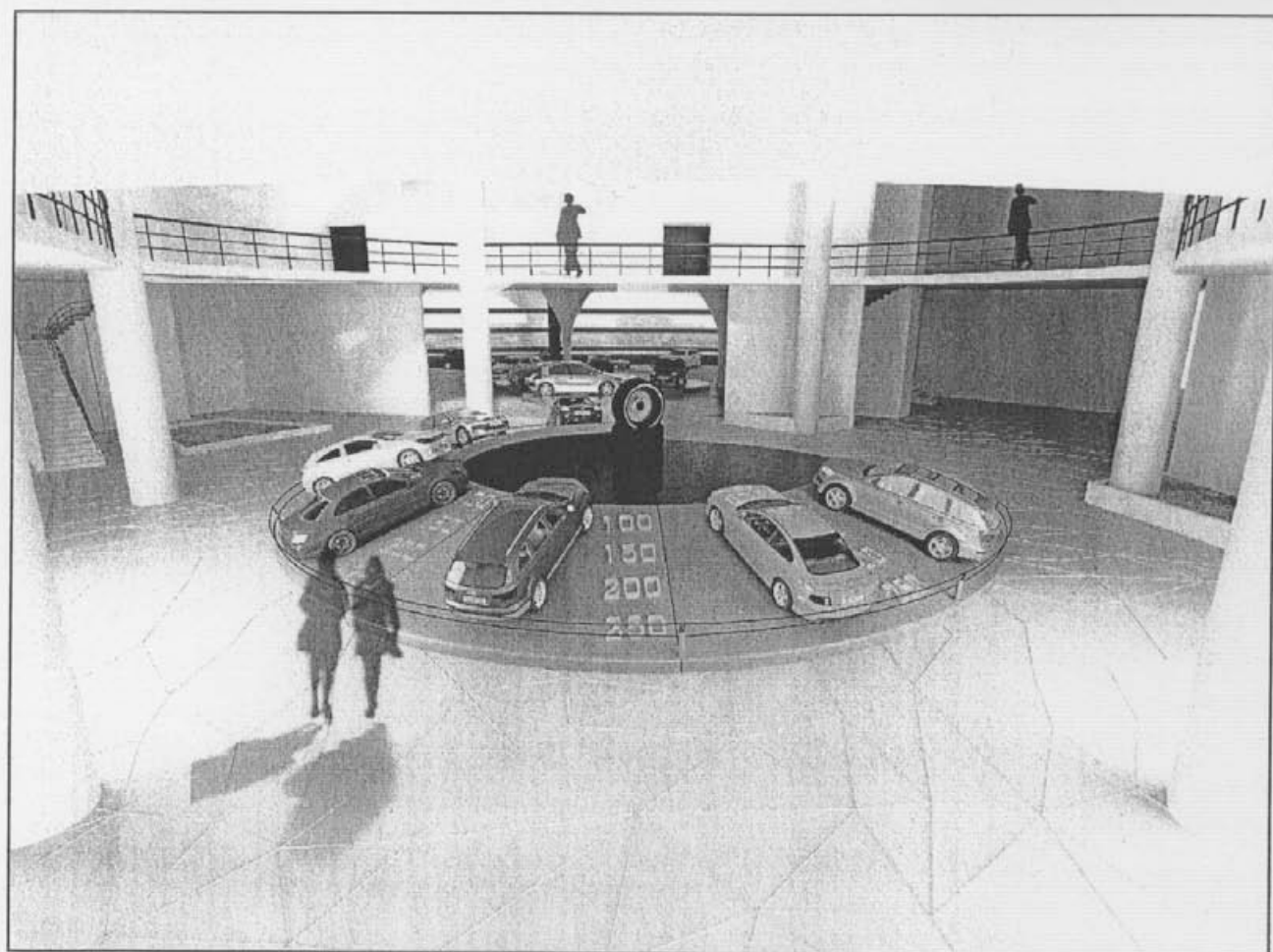
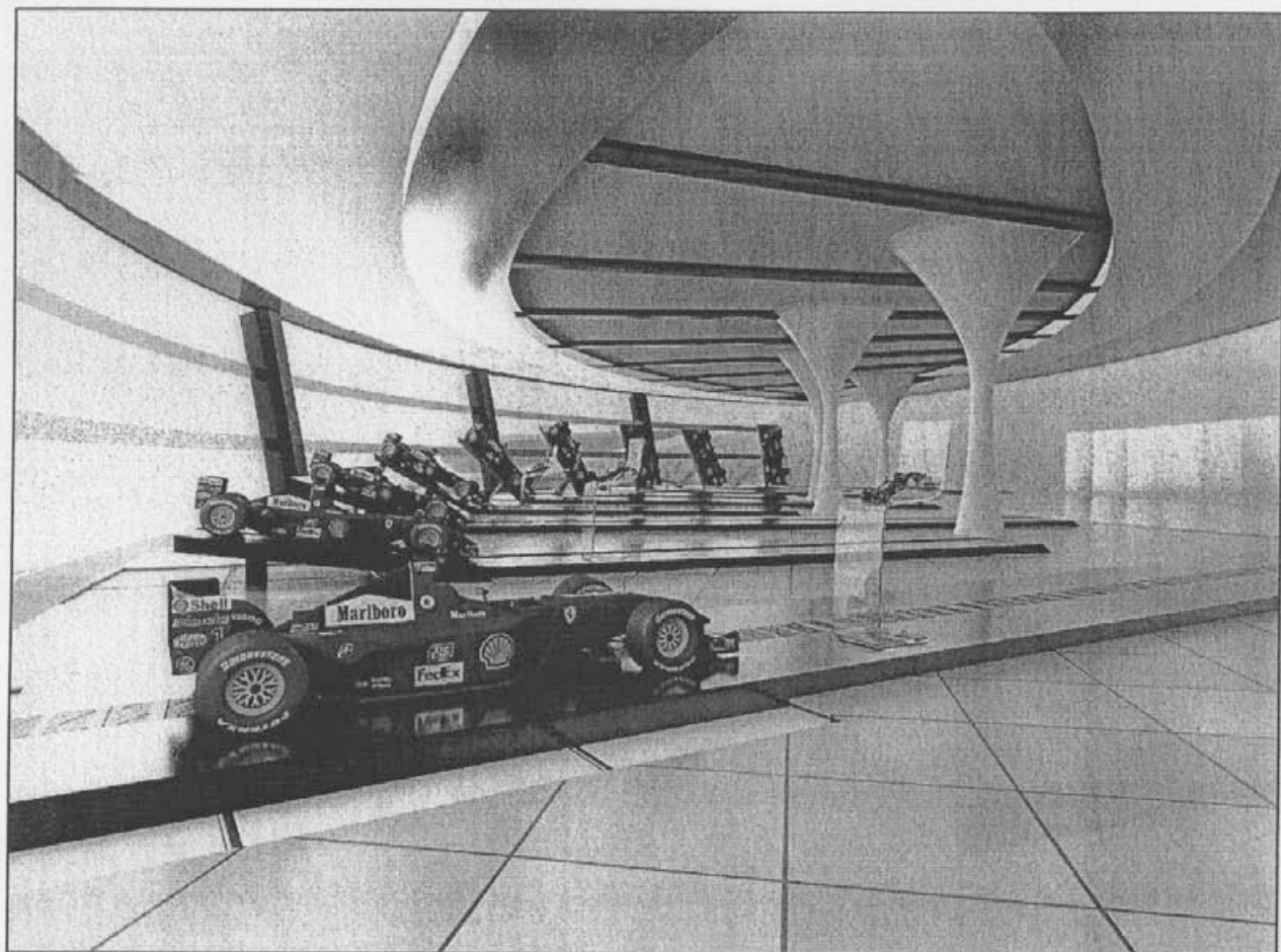
المقطع c-c

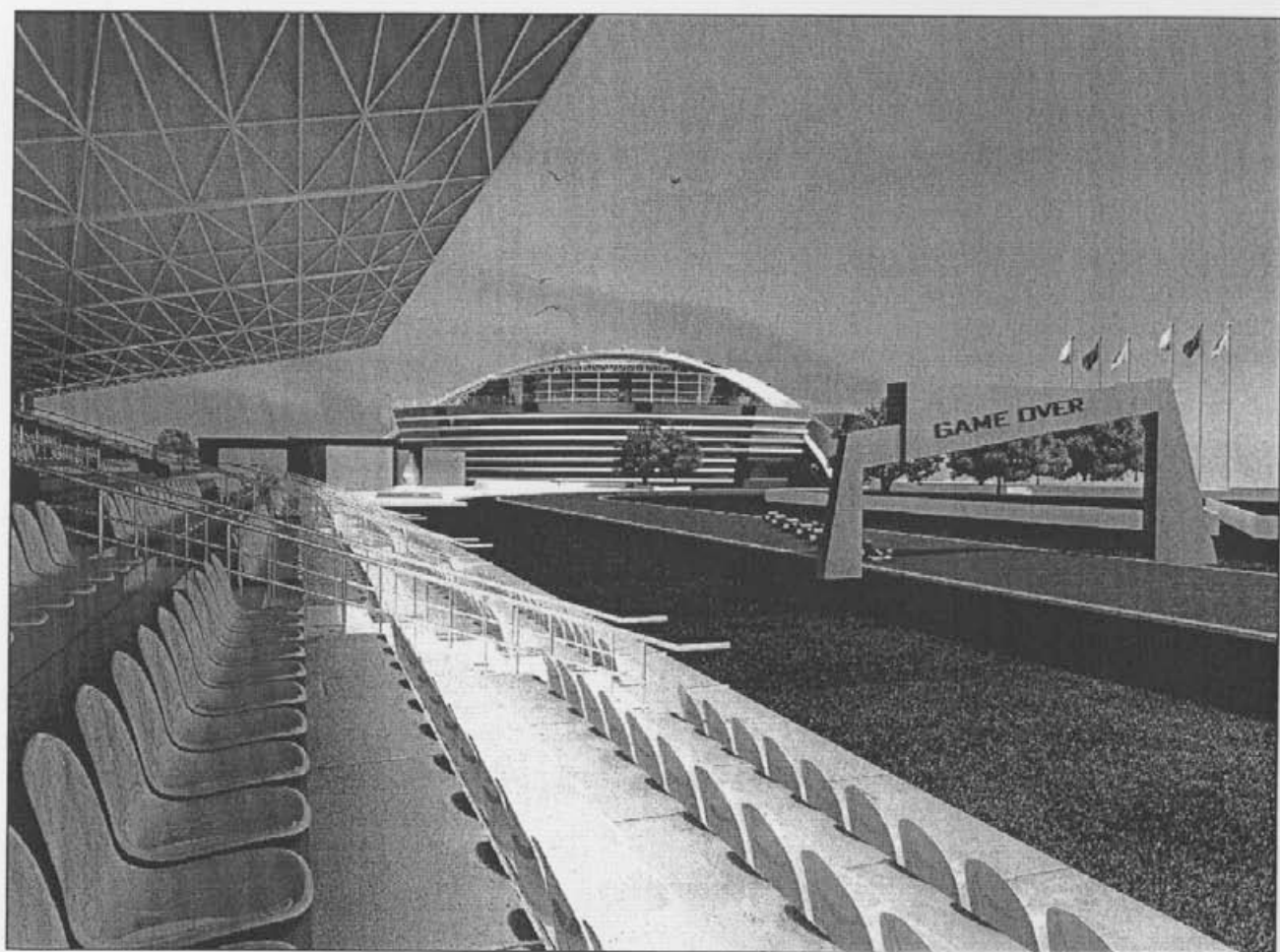
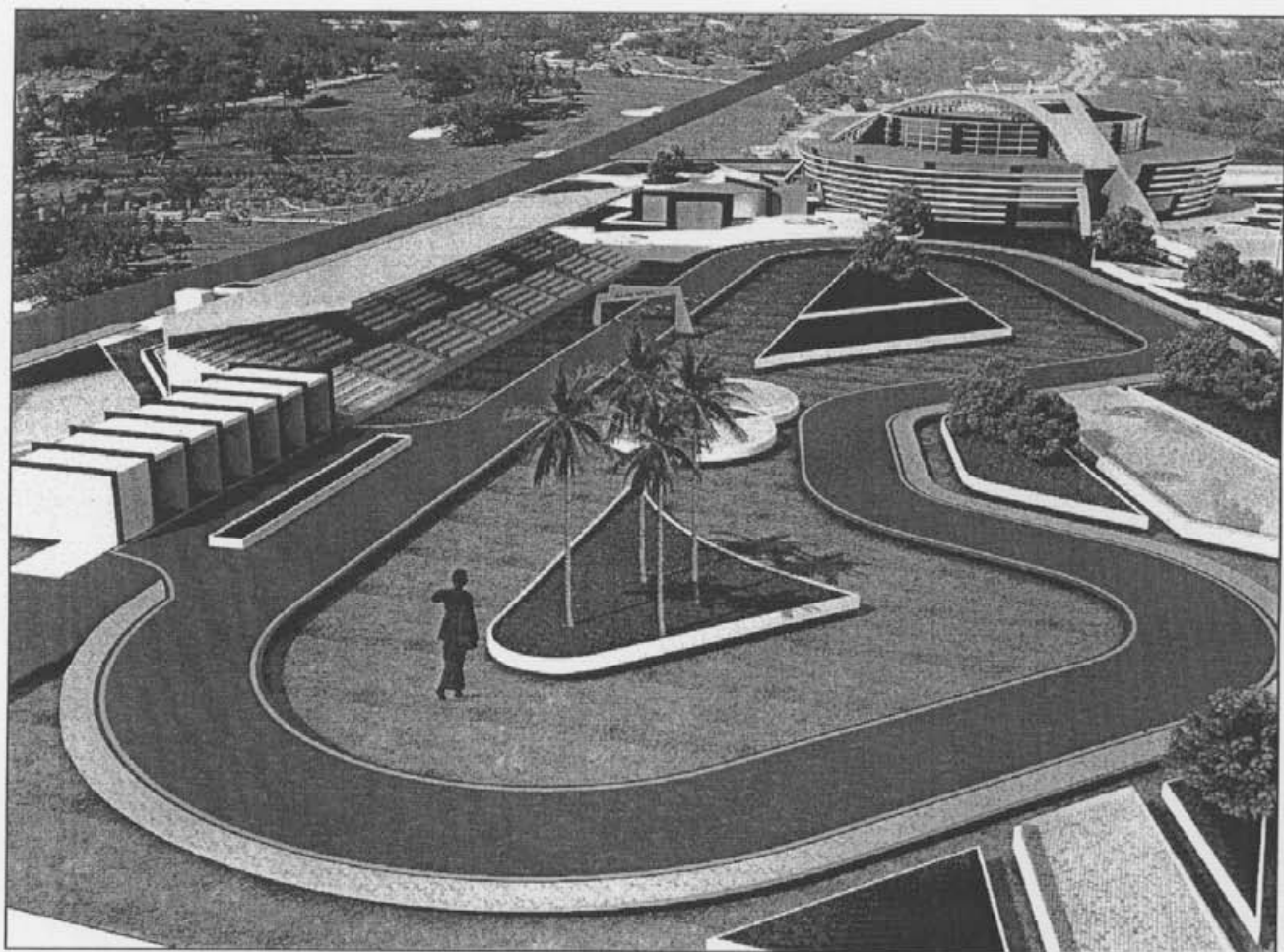


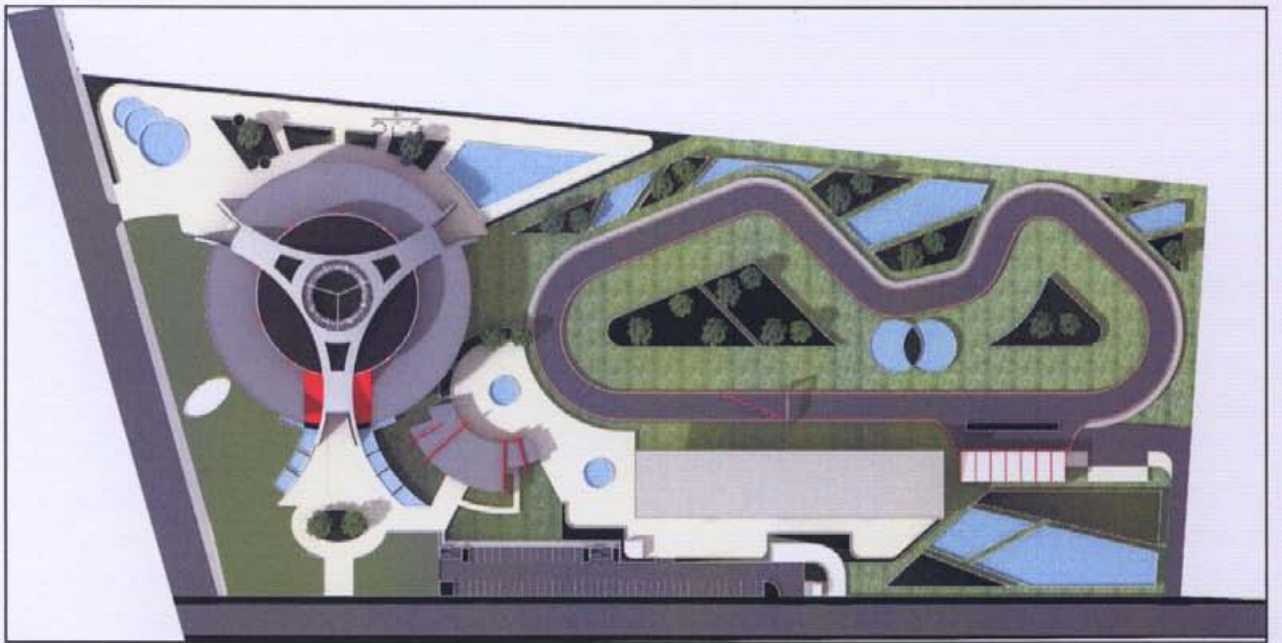
الفكرة الإنشائية



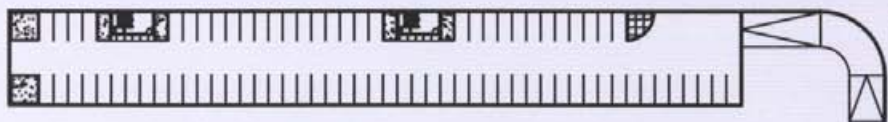
المسقط الإنشائي







الموقع العام



مسقط المراتب تحت الارض

